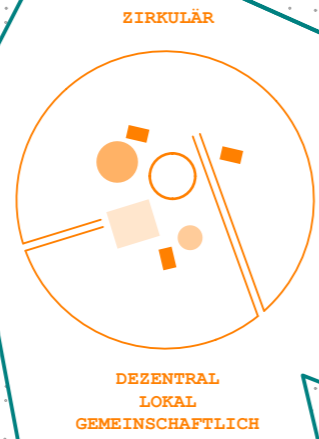


Metzgerstraße



**Call A-3**  
Grundrisse und  
Hofgestaltung

**Zirkulär - Dezentral - Lokal**

**Matthäus Johann Nowak** Planer\*in Architektur

07/09/22

Blatt 1/2

1-200



DIN A3 / 420x297

**metso**'metso

**Fahrradabstellflächen**

- dezentral mit Flächen für Lastenräder
- für alle Anwohner\*innen des Hofes
- zirkuläre Erschließung

**Müllstandorte**

- dezentral
- hofübergreifende Abfallreduzierungsstrategie, inkl. lokaler Kompostierung der Abfälle

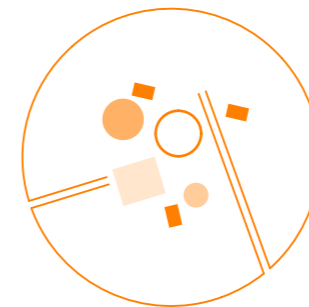
**Spielort**

- Spiel- & Lernort
- Topografische Modellierung durch Nutzung d. Baugrubenaushubs
- Spielelemente u. -objekte im Selbstbau aus Restprodukten d. Baumaßnahme

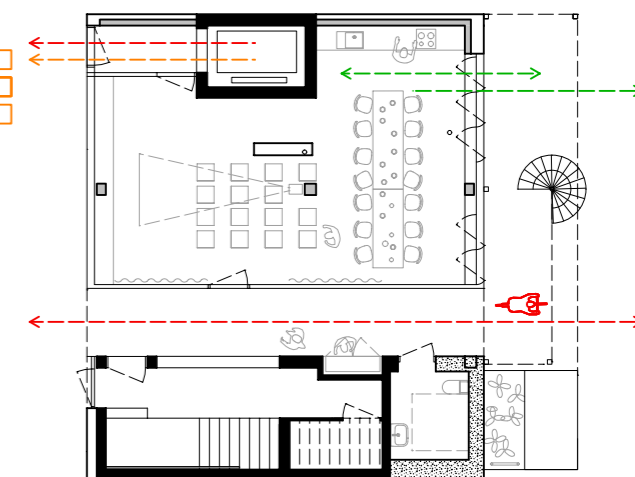
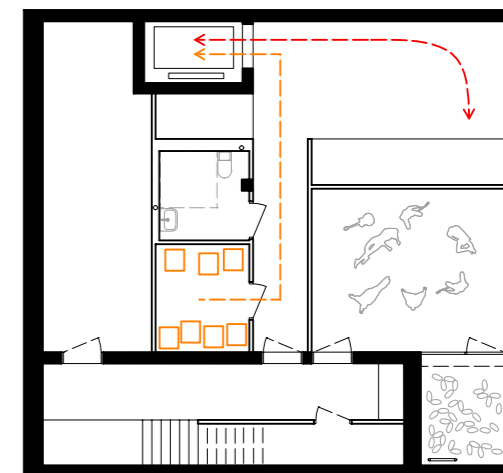
**Zusätzliche Zuwegung**

- zirkuläre Erschließung zu Fuß & per Fahrrad

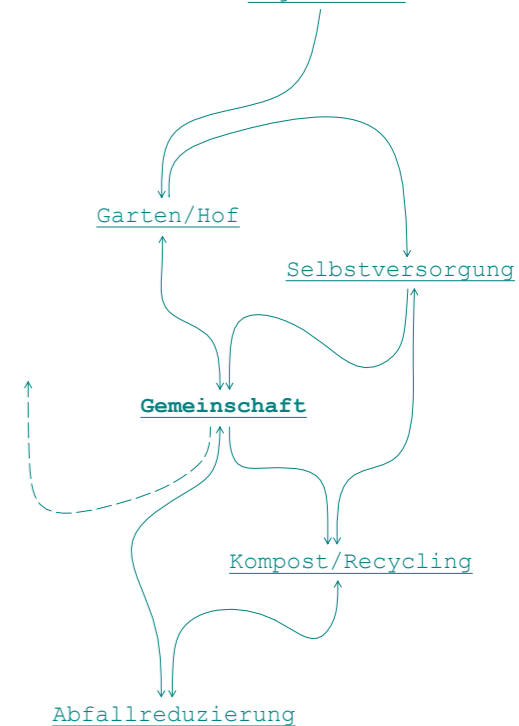
ZIRKULÄR



DEZENTRAL  
LOKAL  
GEMEINSCHAFTLICH



Regenwasser



Ort & Zentrum der Gemeinschaft

**Selbstversorgung**

- Lokaler Anbau v. Obst und Gemüse
- Imkerei
- Kompostierungssystem
- Regenwassernutzung zur Bewässerung

**Fahrradabstellfläche**

- dezentral mit Flächen für Lastenräder
- für alle Anwohner\*innen des Hofes
- zirkuläre Erschließung



**Call A-3**  
Grundrisse und Hofgestaltung

**Zirkulär - Dezentral - Lokal**

**Matthäus Johann Nowak** Planer\*in Architektur

07/09/22

Blatt 2/2

1-200

DIN A3 / 420x297

metso'metso