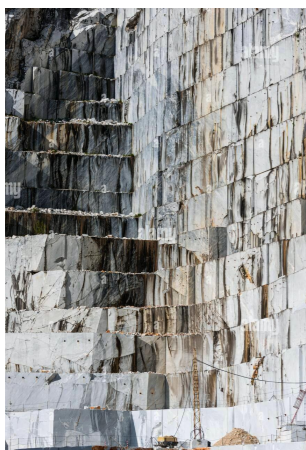
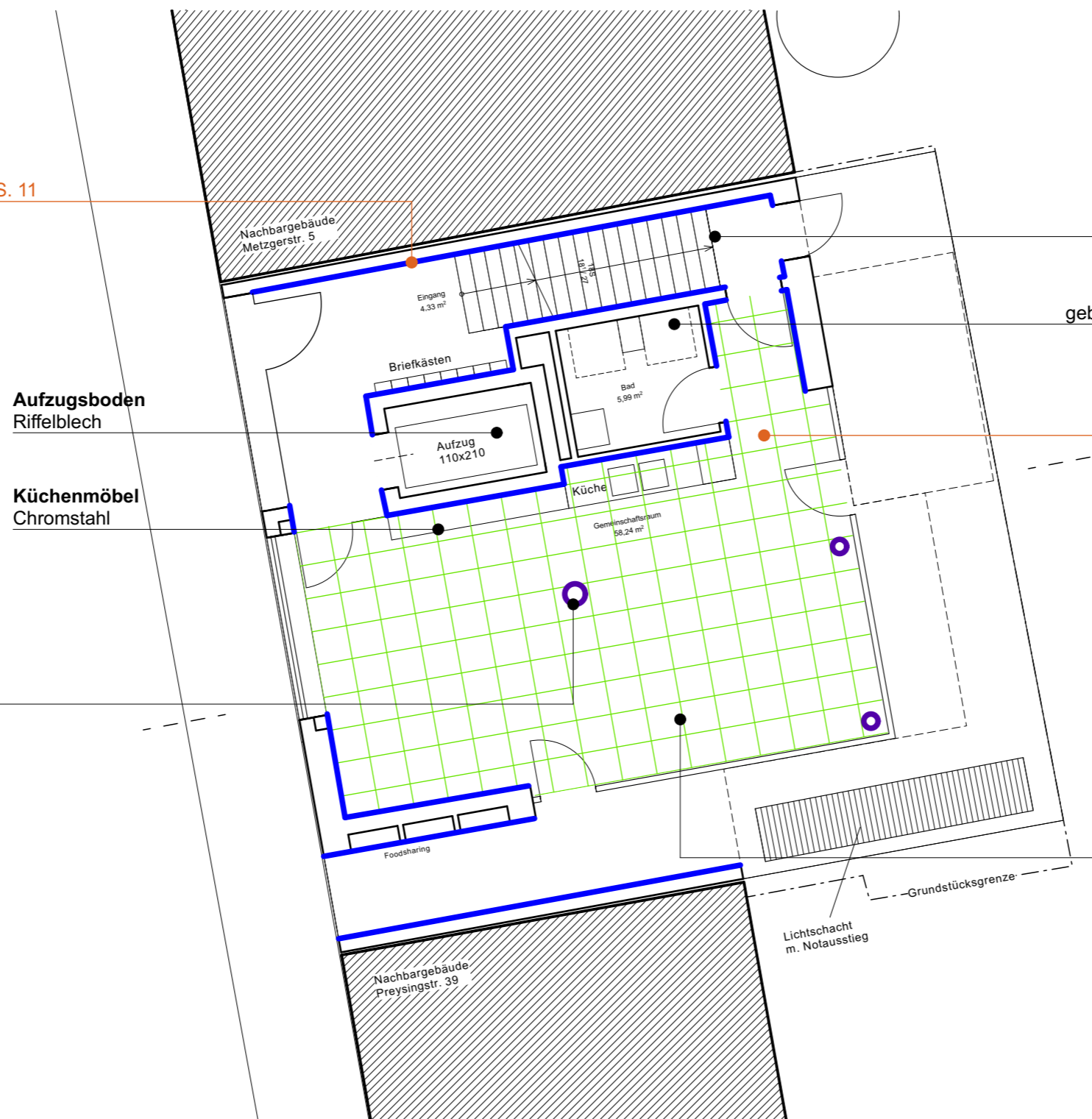




Innenwandverkleidung gesamtes EG
B-E-06-Marmor, Katalog zirkulärer Materialien, S. 11



Stützenverkleidung Gemeinschaftsraum
verchromtes Stahlblech

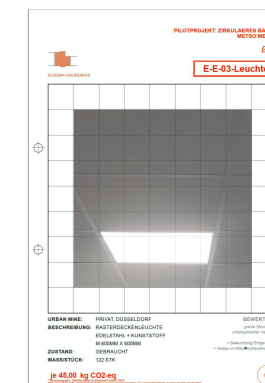


Aufzugsboden
Riffelblech

Küchenmöbel
Chromstahl

Treppe
Sichtbetonfertigteil

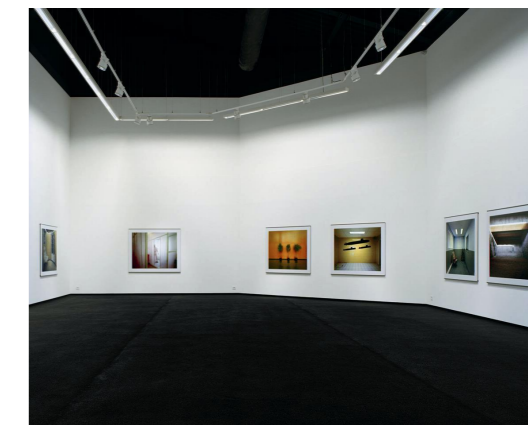
Sanitärobjekte
gebürsteter Chromstahl

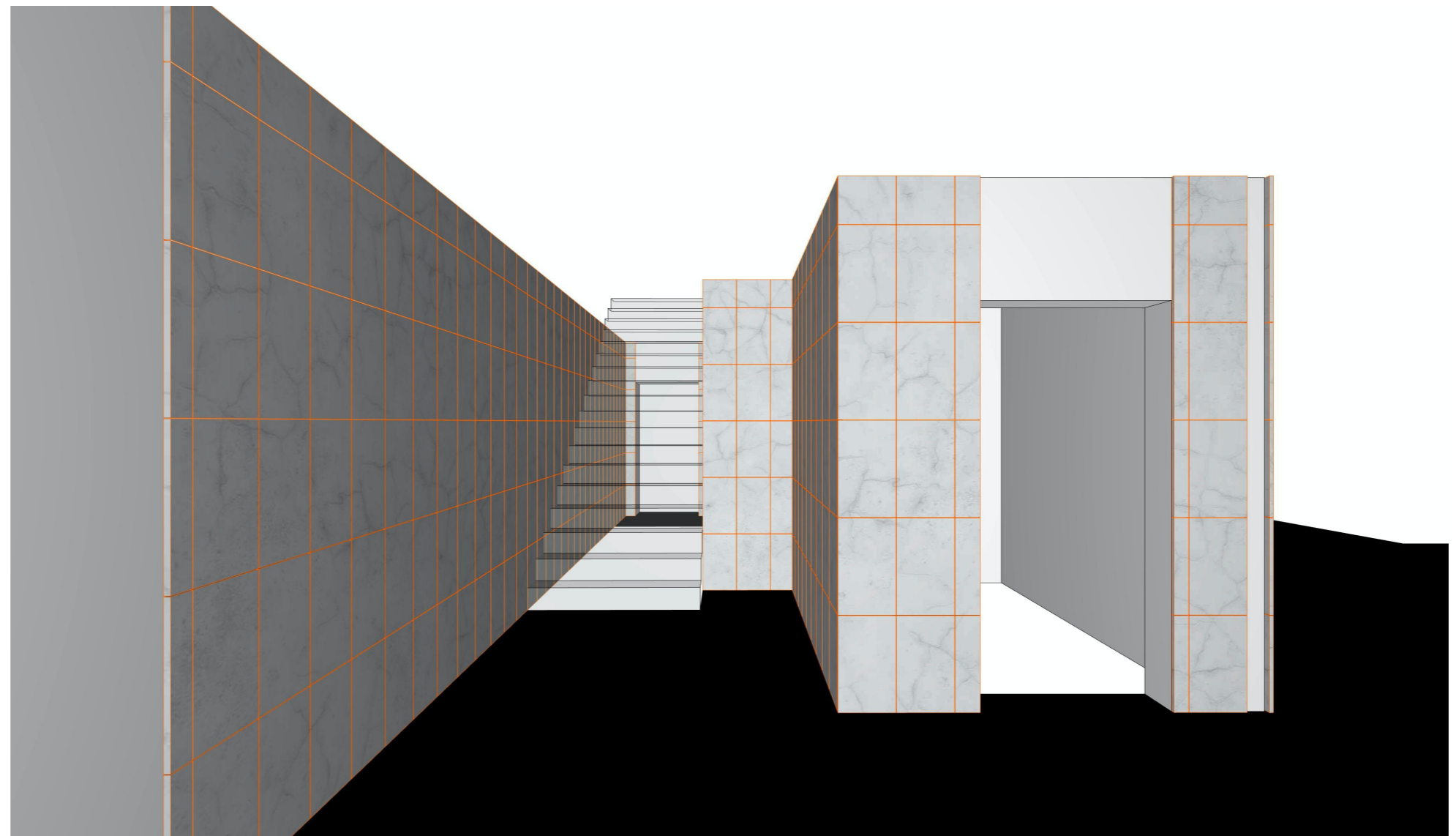
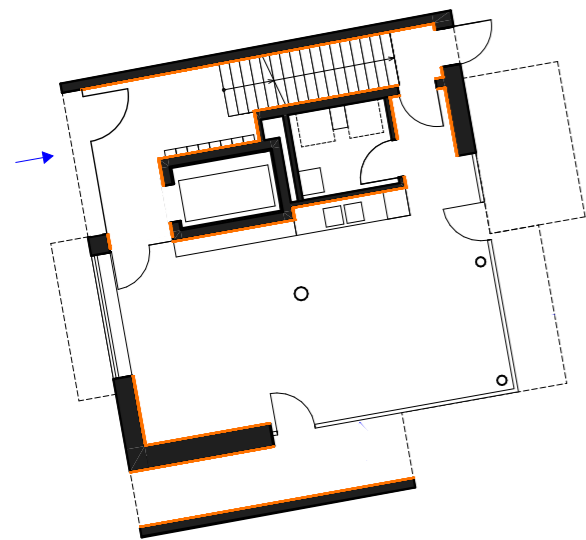


Decke Gemeinschaftsraum
E-E-03-Leuchte, Katalog zirkulärer Materialien, S. 35



Boden gesamtes EG
Gussasphalt





Call C-3
Innenausbau
zirkulär

Balenciaga

Rolf Enzel, Michael Meyer

Planer*in Architektur

09/09/22

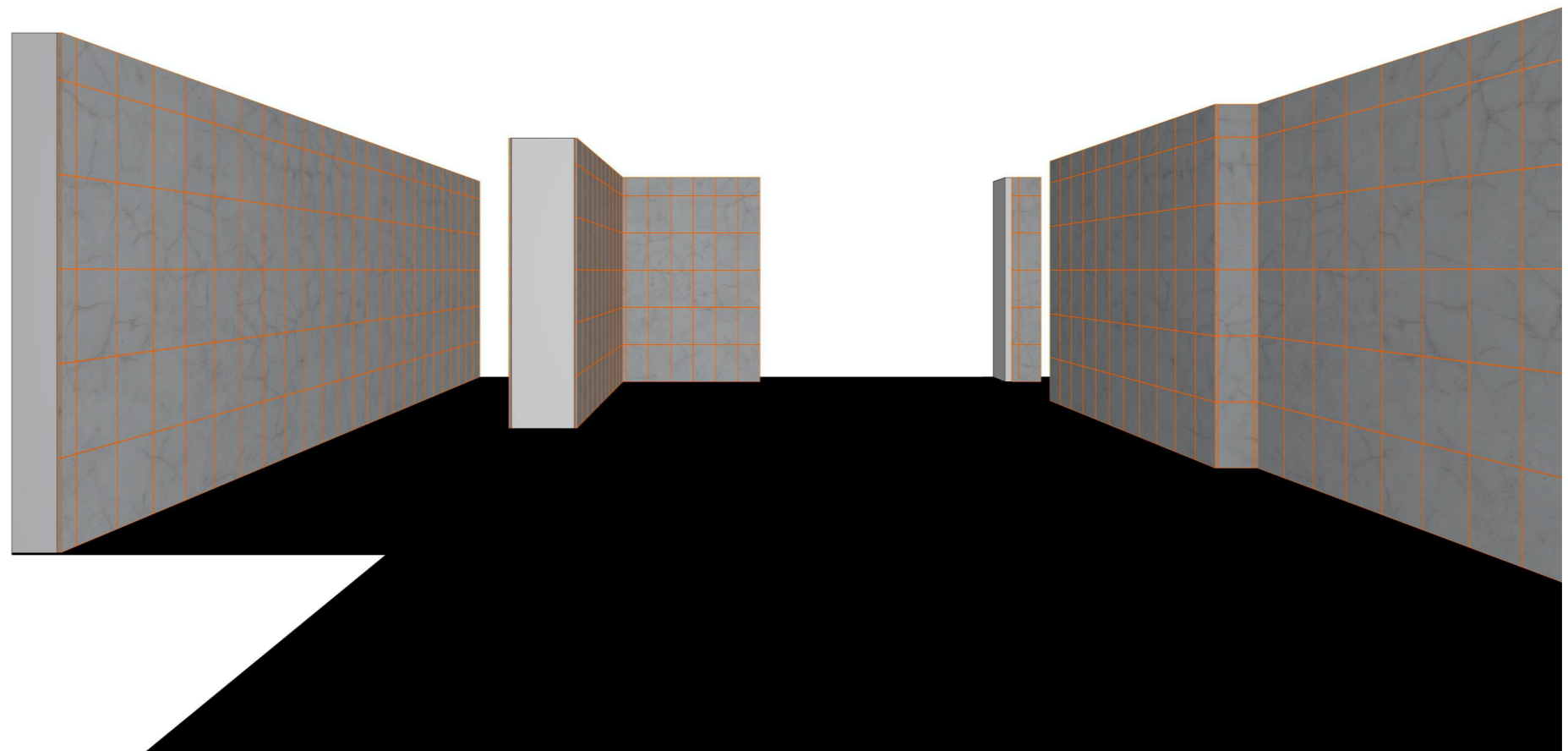
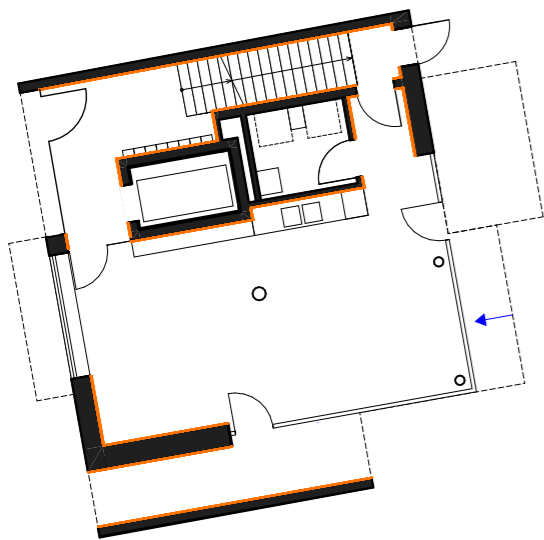
Blatt 2/4

1 - 100



DIN A3 / 420x297

metso'*metso*



Call C-3
Innenausbau
zirkulär

Balenciaga

Rolf Enzel, Michael Meyer

Planer*in Architektur

09/09/22

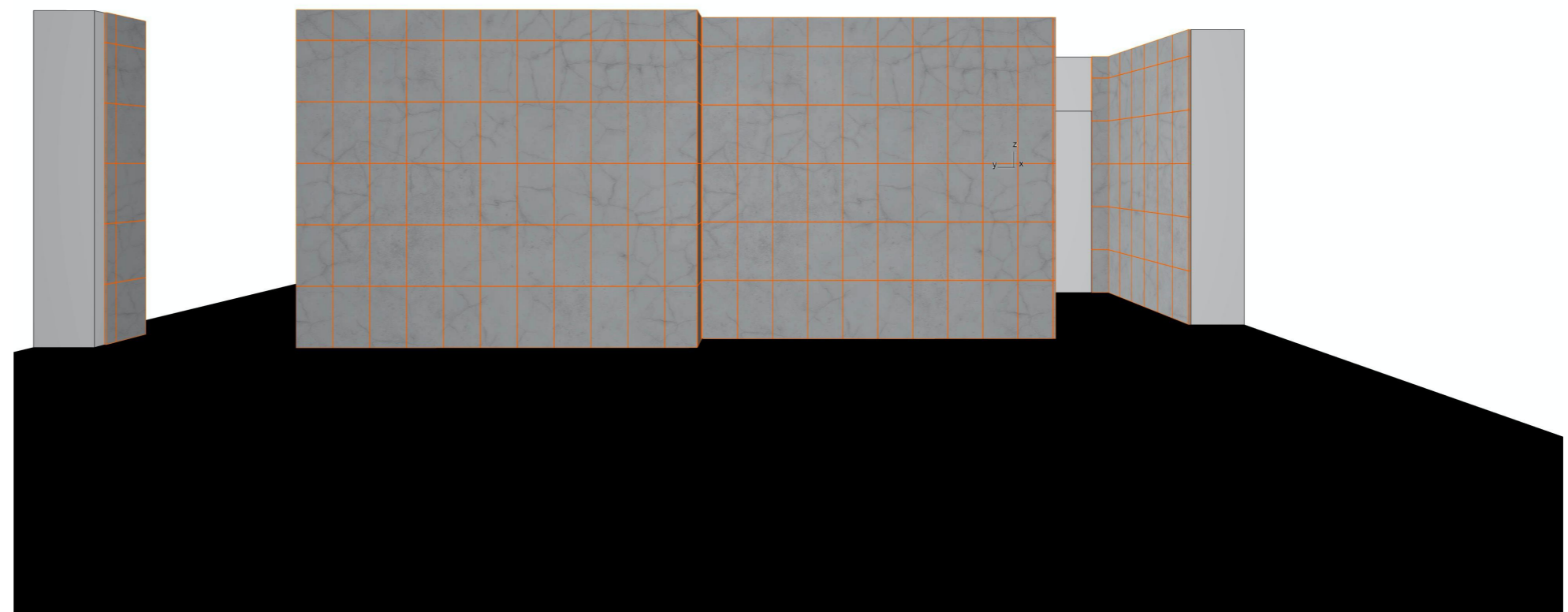
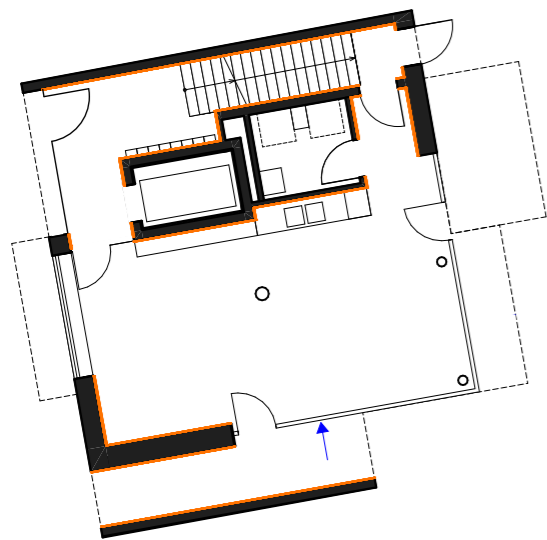
Blatt 3/4

1 - 100



DIN A3 / 420x297

metso' metso



Call C-3
Innenausbau
zirkulär

Balenciaga

Rolf Enzel, Michael Meyer

Planer*in Architektur

09/09/22

Blatt 4/4

1 - 100



DIN A3 / 420×297

metso'*metso*