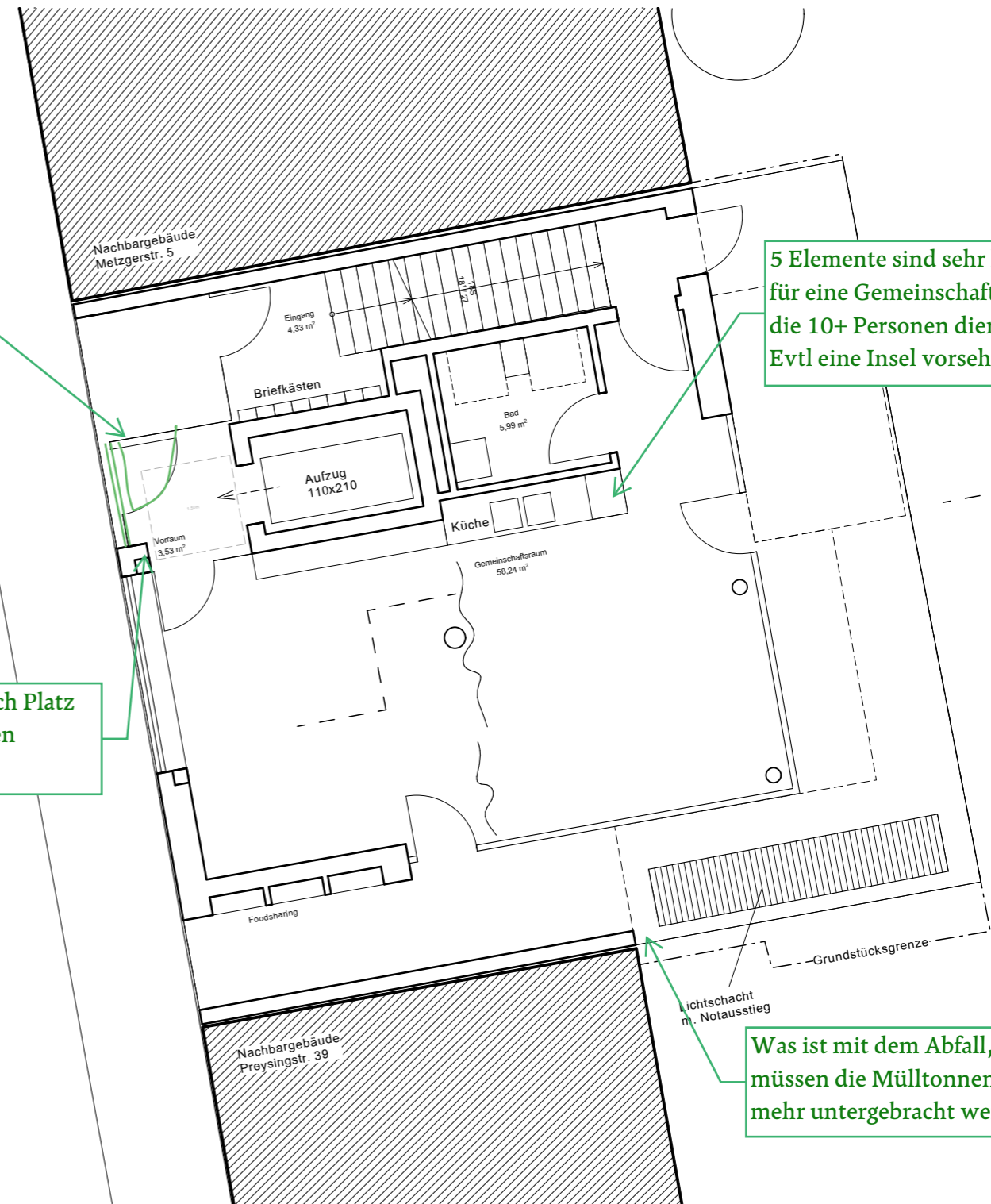


BGF UG: 161,52m²
 WF UG: 111,68m²



BGF EG: 108,83m²
 WF EG: 72,09m²

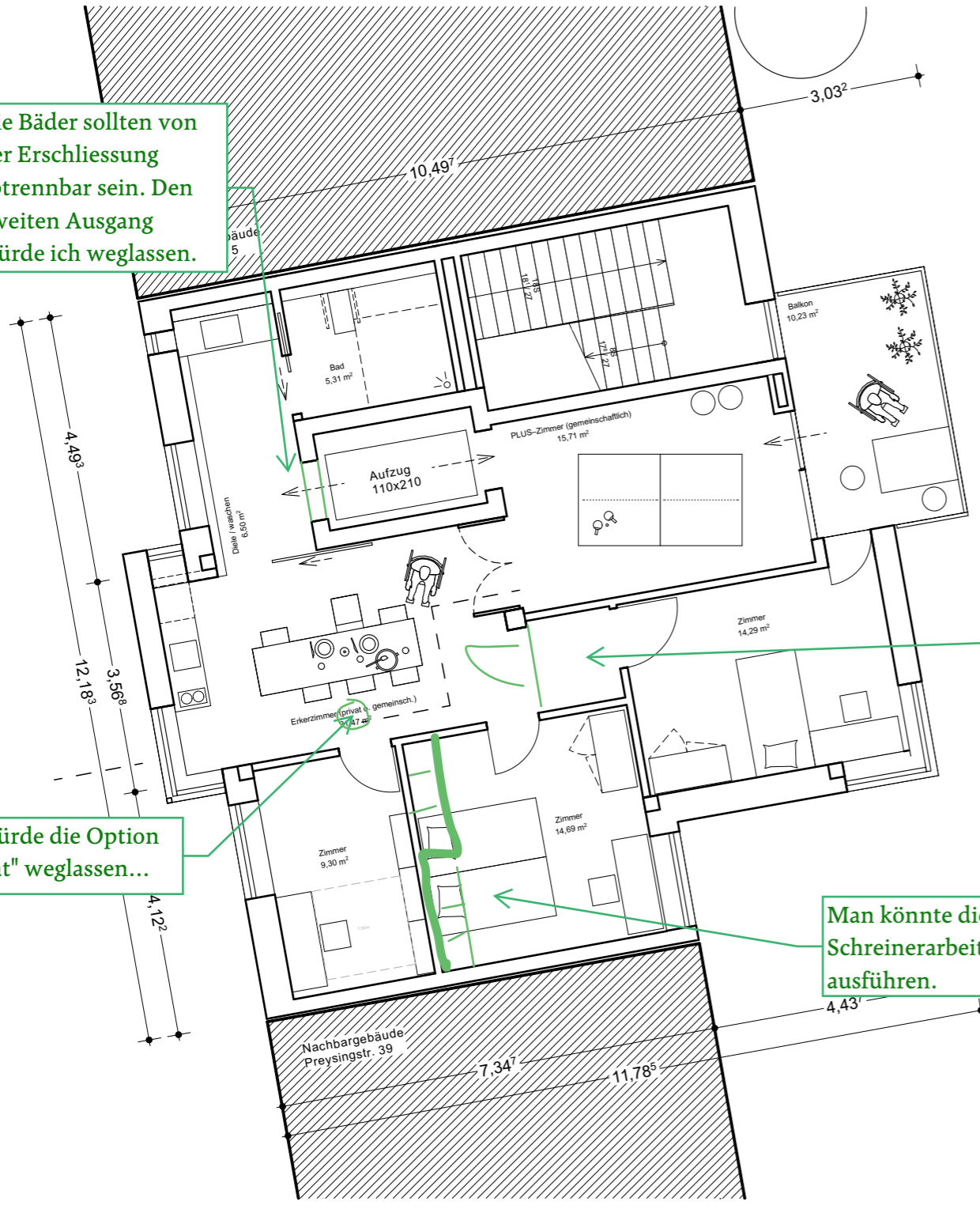
Wäre es möglich die Tür zu drehen? Falls nein wäre ein Vordach wichtig.

Hier sollte irgendwo noch Platz für Leitungen vorgesehen werden (Zu-/Abwasser)

5 Elemente sind sehr knapp für eine Gemeinschaftsküche, die 10+ Personen dienen soll. Evtl eine Insel vorsehen?

Was ist mit dem Abfall, müssen die Mülltonnen nicht mehr untergebracht werden?

Die Bäder sollten von der Erschliessung abtrennbar sein. Den zweiten Ausgang würde ich weglassen.

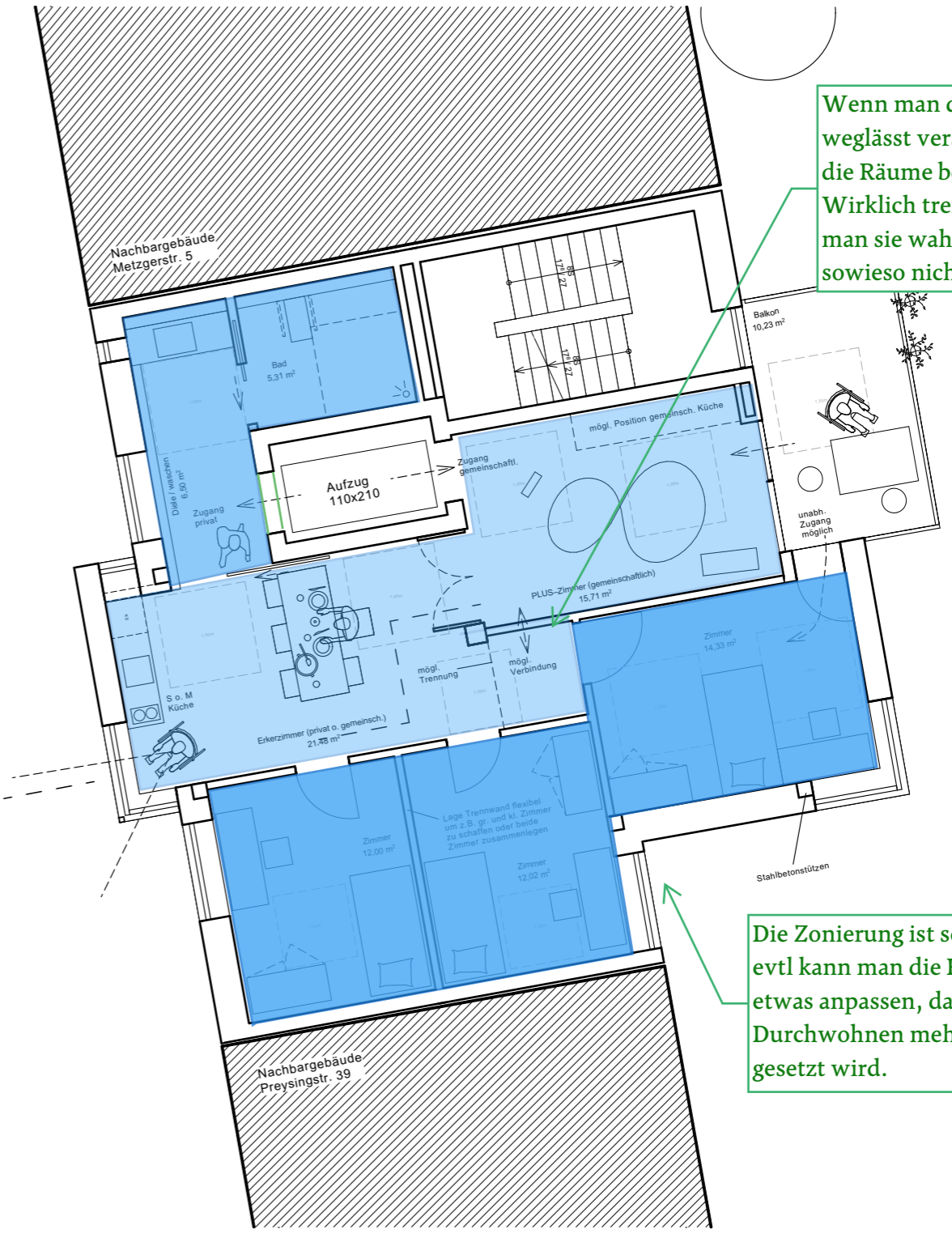


Hier könnte man noch ein WC oder eine Dusche unterbringen

Man könnte die Wand als Schreinerarbeit (Schränke) ausführen.

Ich würde die Option "privat" weglassen...

Wenn man diese Wand weglässt verschmelzen die Räume besser. Wirklich trennen kann man sie wahrscheinlich sowieso nicht.



Die Zonierung ist sehr gelungen, evtl kann man die Fassade noch etwas anpassen, damit das Durchwohnen mehr in Szene gesetzt wird.

BGF OG 1-4: 132,64m²
 WF OG 1-4: 87,35m² + Balkon 10,23m²

