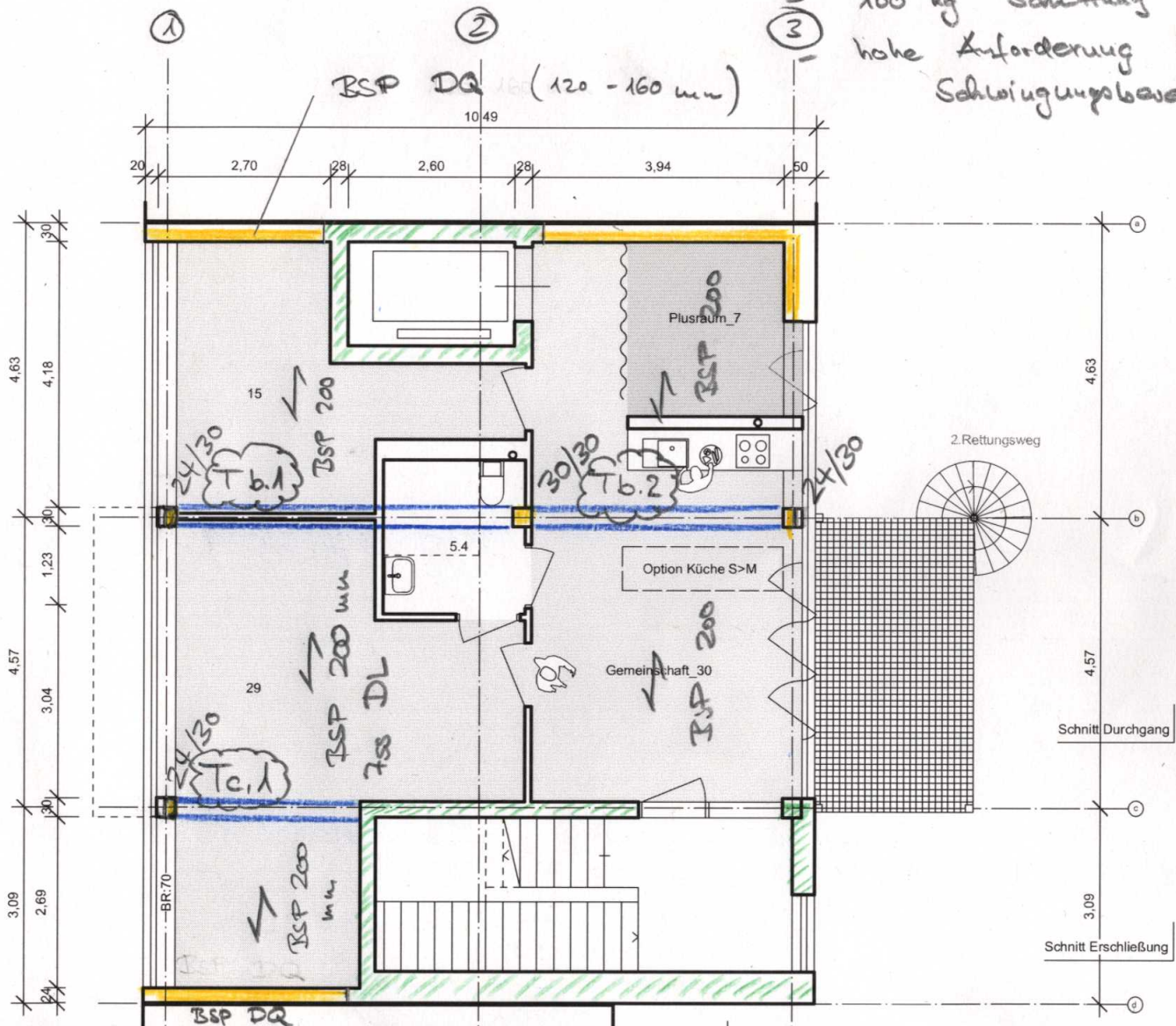


Ein Haus

REGELTRAGSTRUKTUR in Holz-Bauweise

Dachbemessung mit
 - Brand 30 min (unter)
 - 100 kg Schüttung
 - hohe Anforderung bei Schwingungsbedingung



Querschnitt / Profil	Abmessungen		
Baubehälter	Betriebsdth.	Stahl	
BB	GL	S235	
Tb.1	30/36	30/40	HEB 200
Tb.2	30/28	30/32	HEB 200
Tc.1	30/28	30/36	HEB 200

LEGENDE

- Stahlbeton
- BSP-Wand element
- Adressstütze
- TRÄGER

Solarmodule PVT Kollektoren 30° Süd

23.06 = OK Flachdach

Zwerchgiebel

61°

61°

Schnitt Durchgang

RH: 3.60m

Dachlinie Nachbargebäude >

Regelschnitt Achse B

D

18.61

17.80 Traufe Nachbar

5

15.60

4

12.59

3

9.58

2

6.57

1

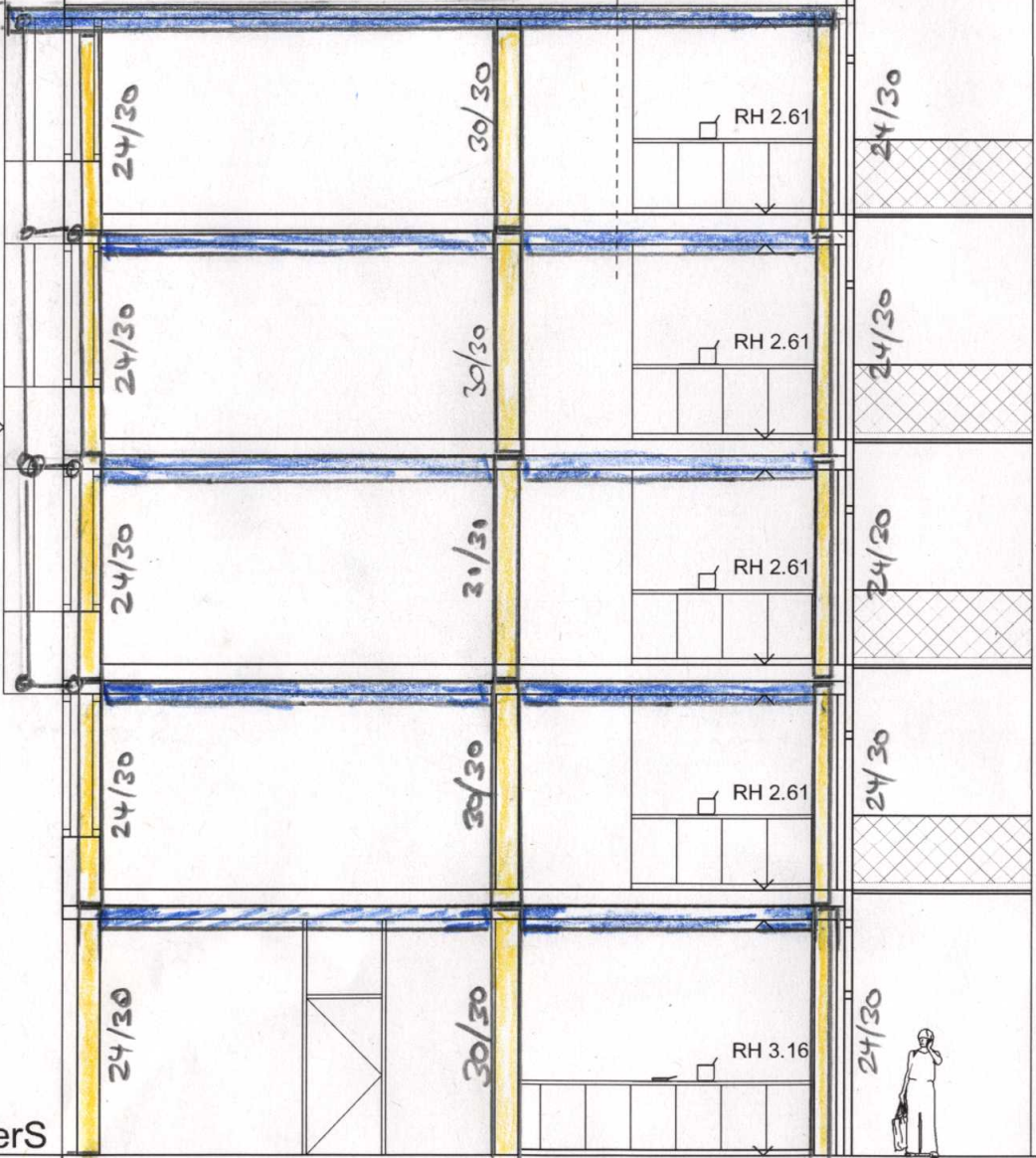
3.56

E

0.00

ERKER-ABHÄNGUNG

VK Erker



MetzgerS

Querschnitt Durchgang

Ein Haus

RH 2.75

U

3.16 -