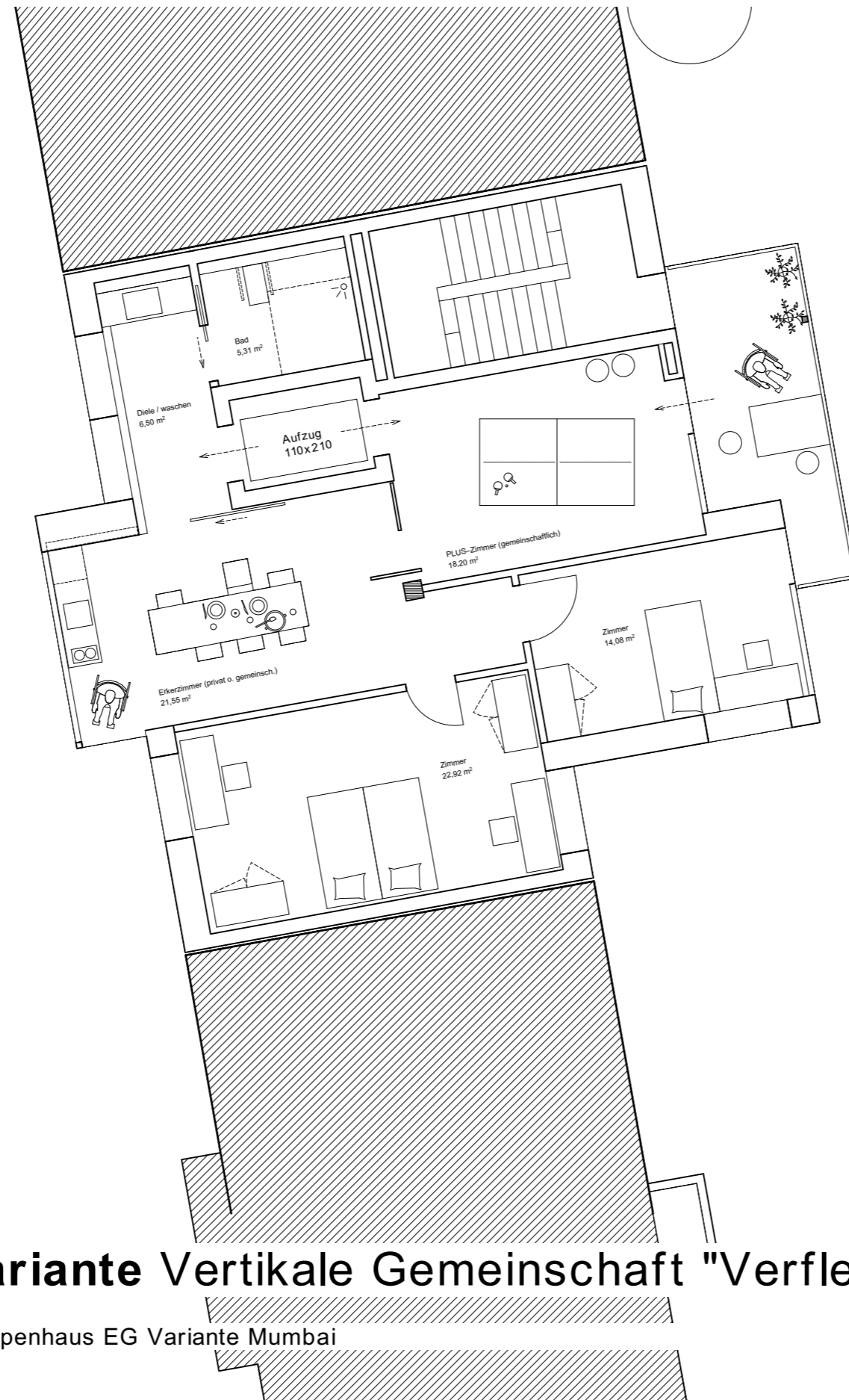




Variante Vertikale Gemeinschaft "Verflechtung" EG

Treppenhaus EG Variante Mumbai

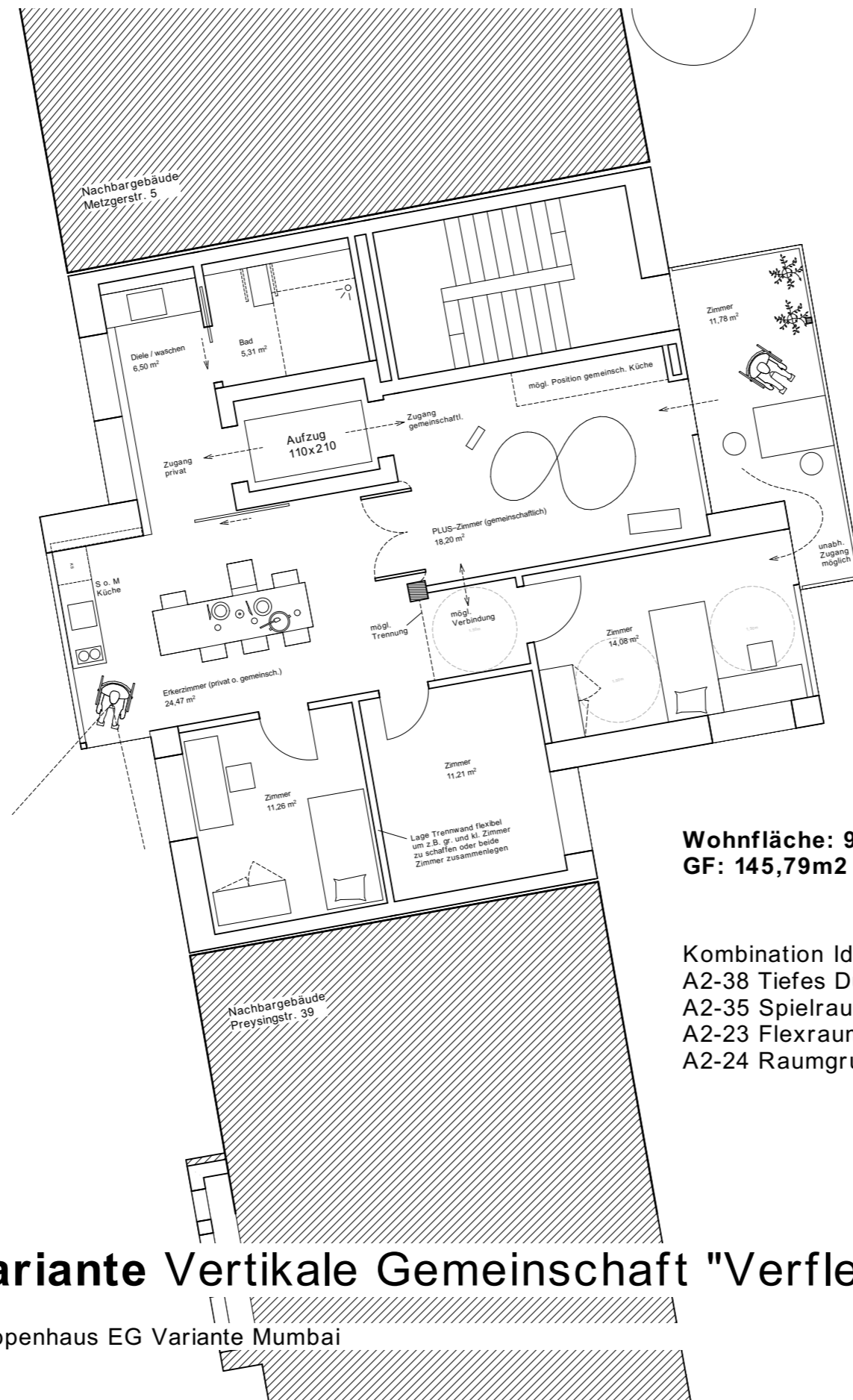
08.08.22



Variante Vertikale Gemeinschaft "Verflechtung" OG1

Treppenhaus EG Variante Mumbai

08.08.22



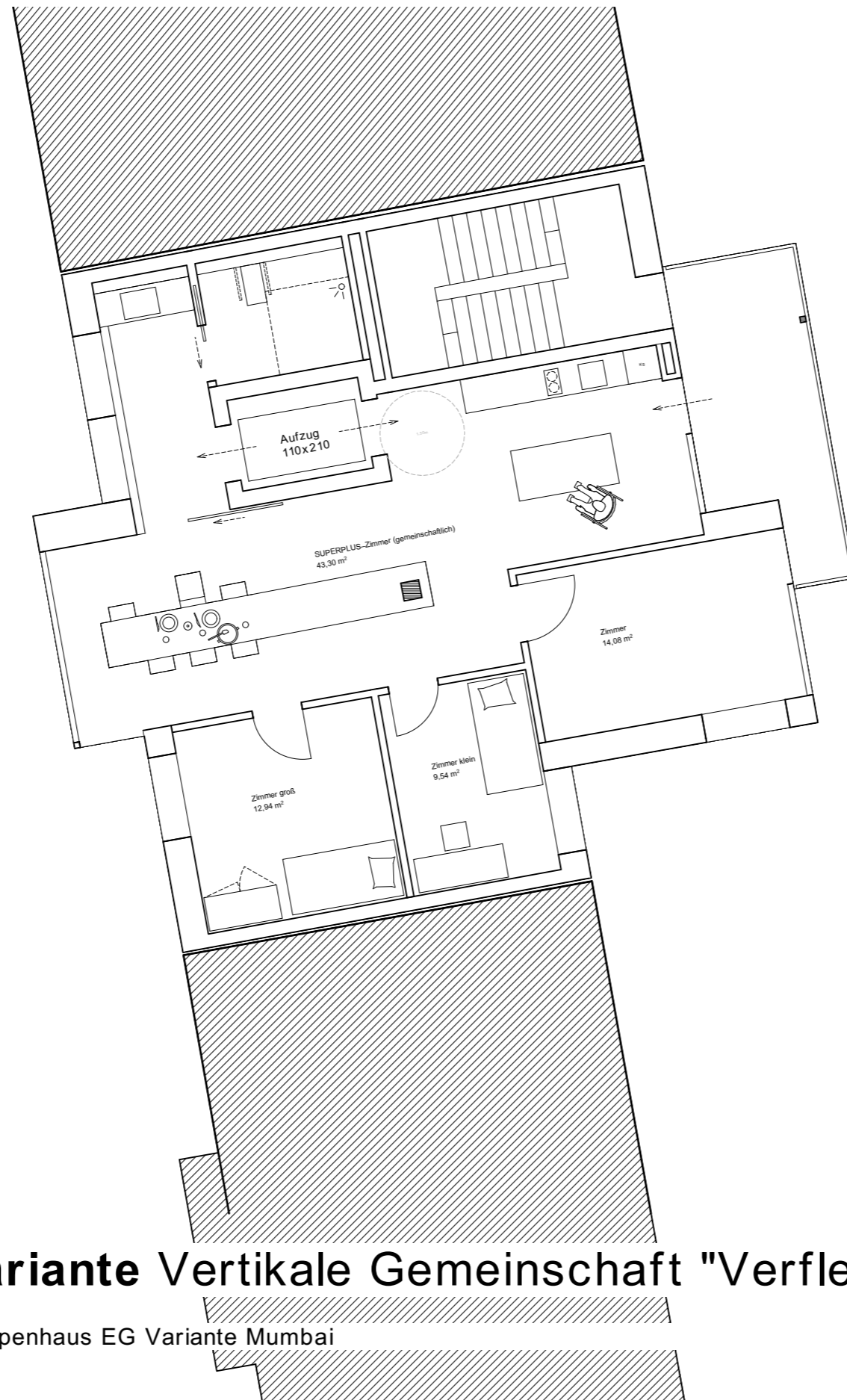
Wohnfläche: 91,03m² + Balkon 11,78m²
GF: 145,79m² (davon Balkon 12,37m²)

- Kombination Ideen
 A2-38 Tiefes Durchwohnen
 A2-35 Spielraum
 A2-23 Flexraum/Balkonzimmer
 A2-24 Raumgruppe Kocherker

Variante Vertikale Gemeinschaft "Verflechtung" OG2

Treppenhaus EG Variante Mumbai

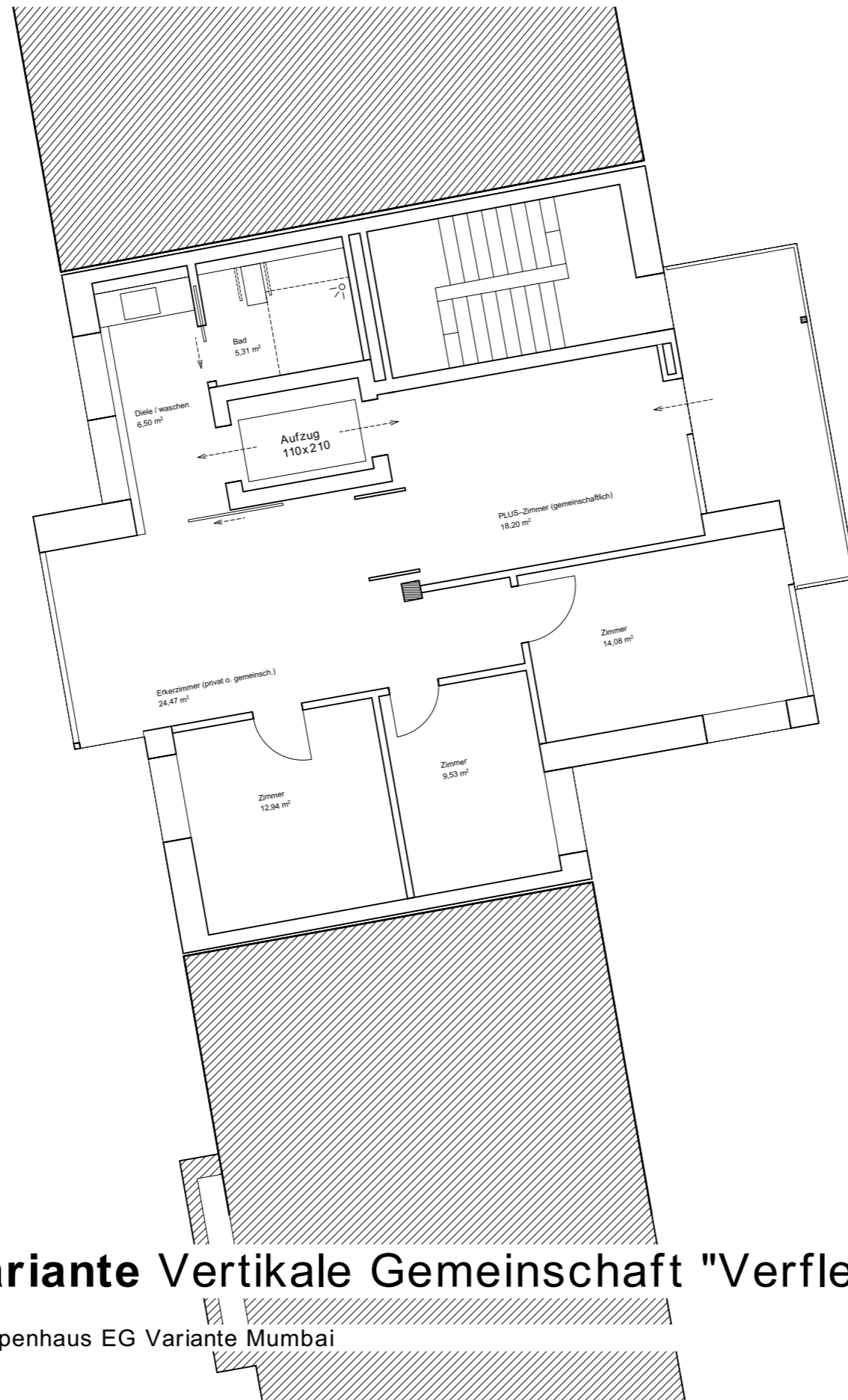
08.08.22



Variante Vertikale Gemeinschaft "Verflechtung" OG3

Treppenhaus EG Variante Mumbai

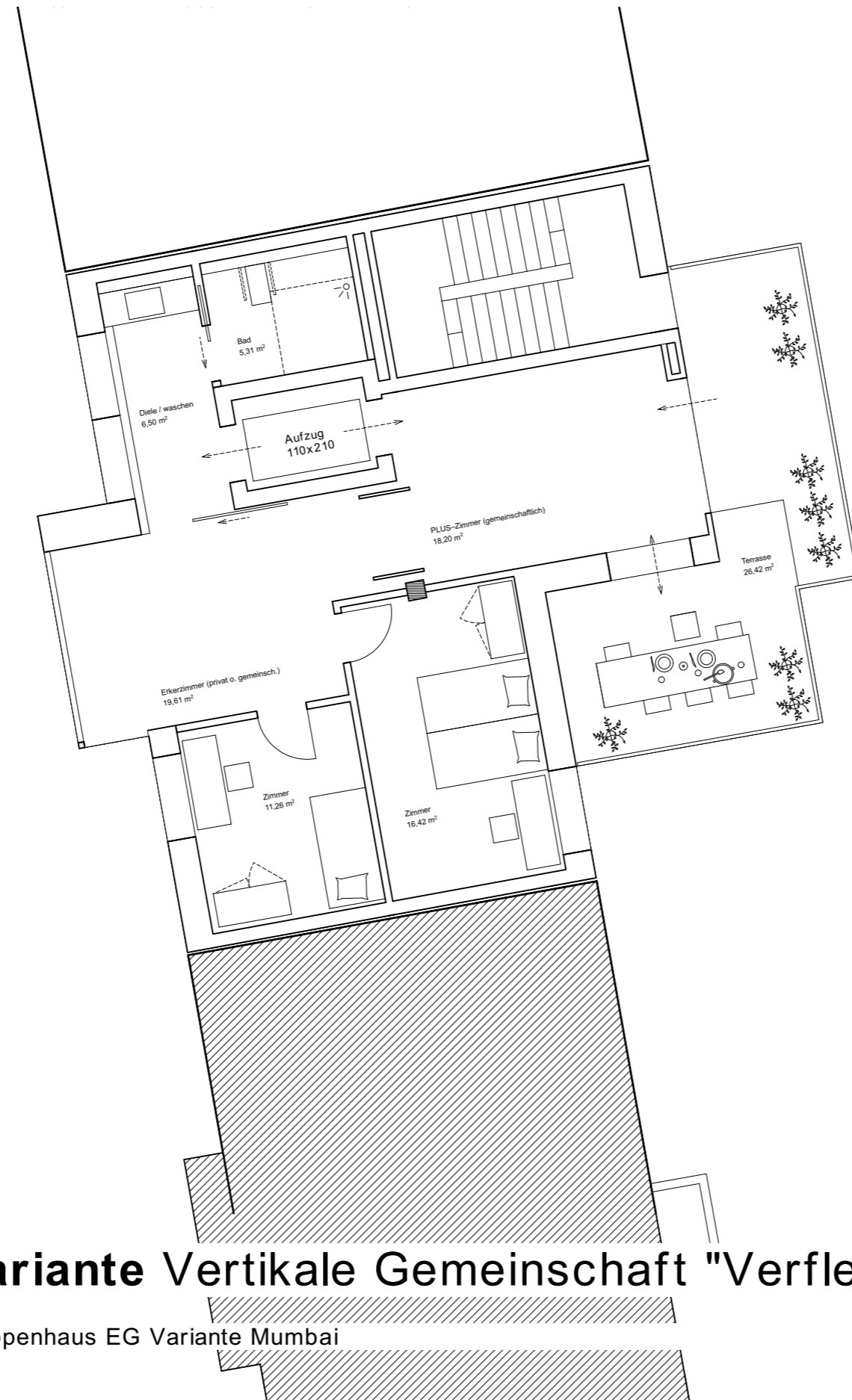
08.08.22



Variante Vertikale Gemeinschaft "Verflechtung" OG4

Treppenhaus EG Variante Mumbai

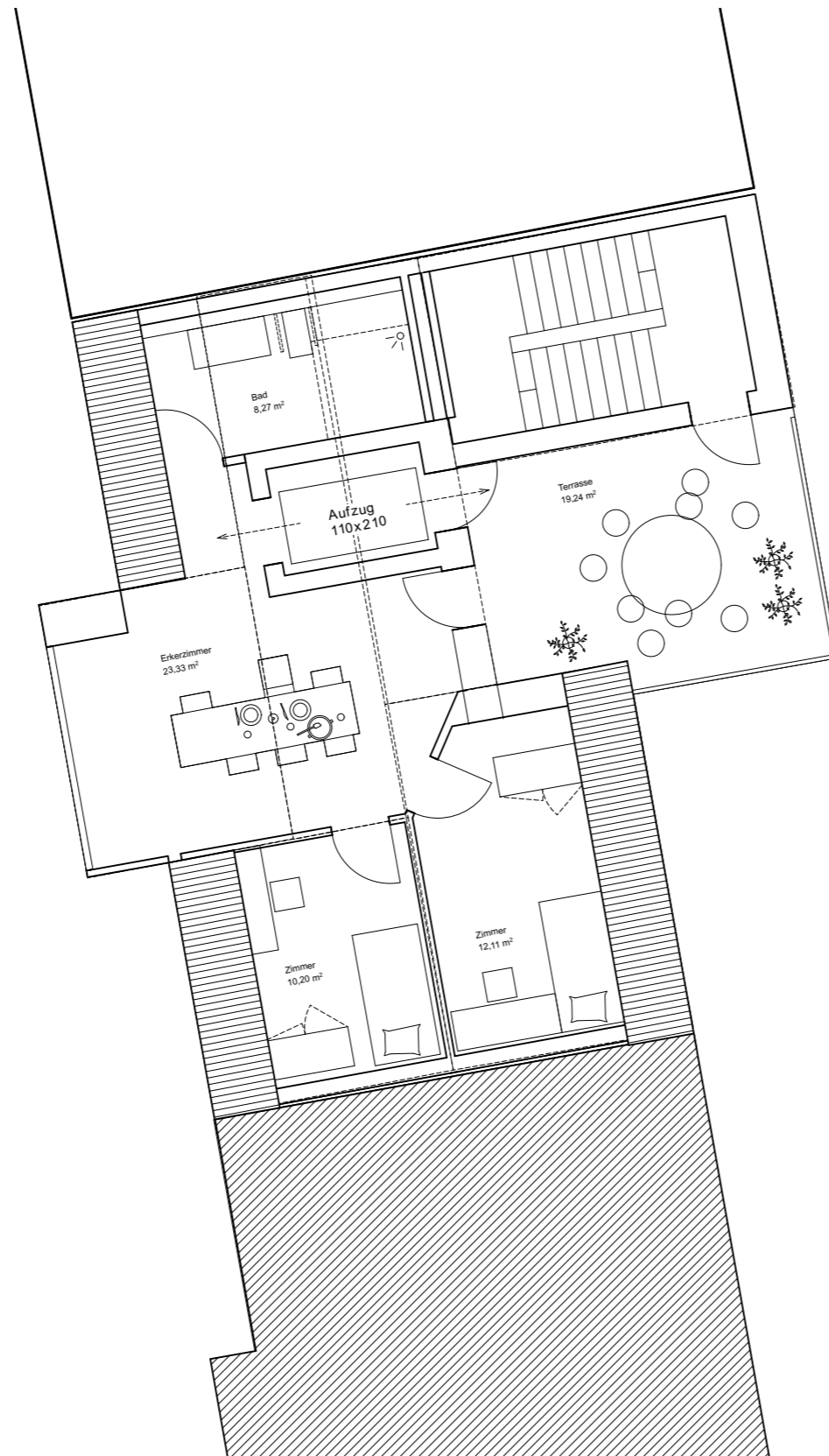
08.08.22



Variante Vertikale Gemeinschaft "Verflechtung" OG5

Treppenhaus EG Variante Mumbai

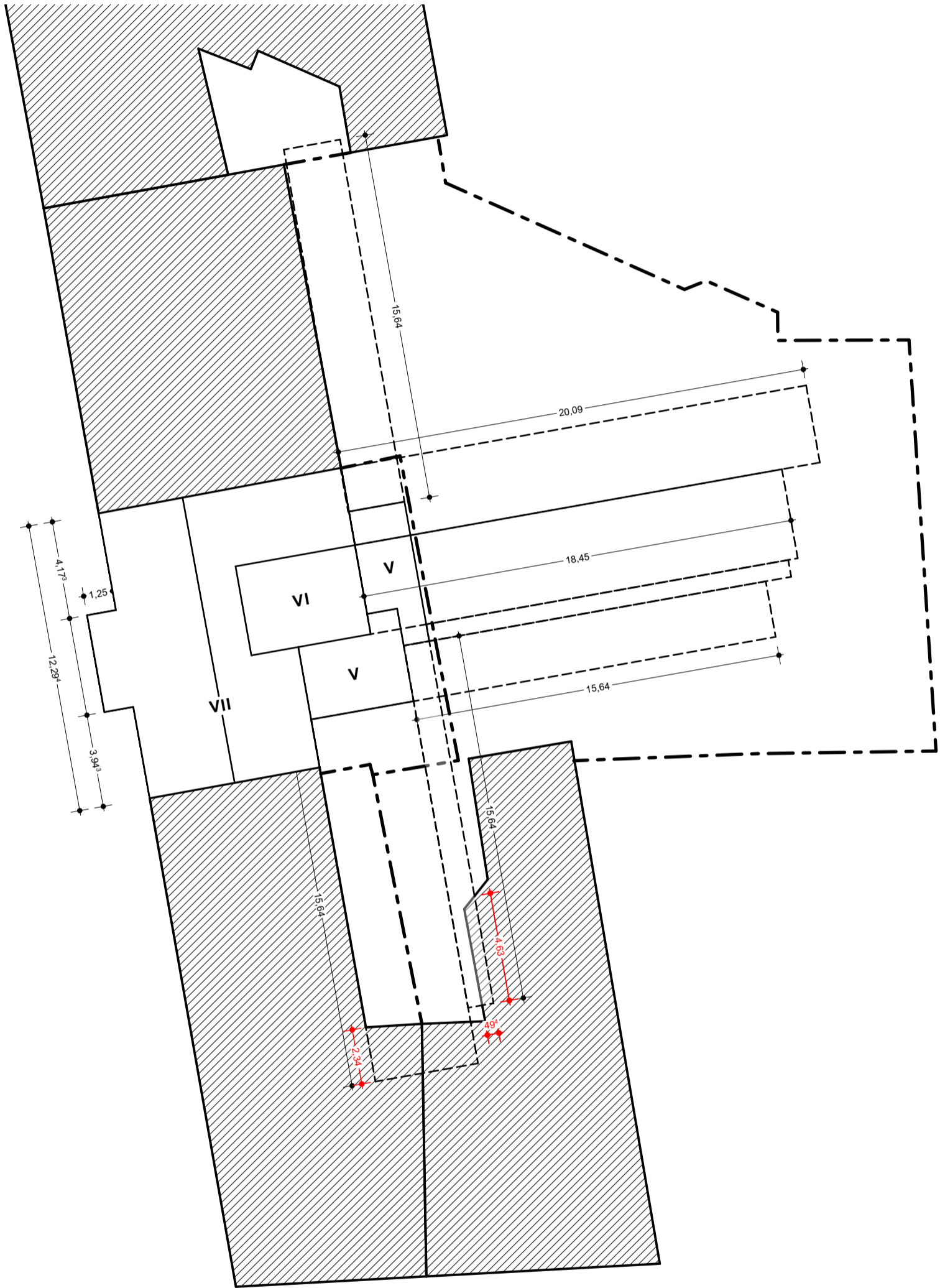
08.08.22



Variante Vertikale Gemeinschaft "Verflechtung" DG

Treppenhaus EG Variante Mumbai

08.08.22



Abstandsflächen Variante Vertikale Gemeinschaft "Verflechtung"





