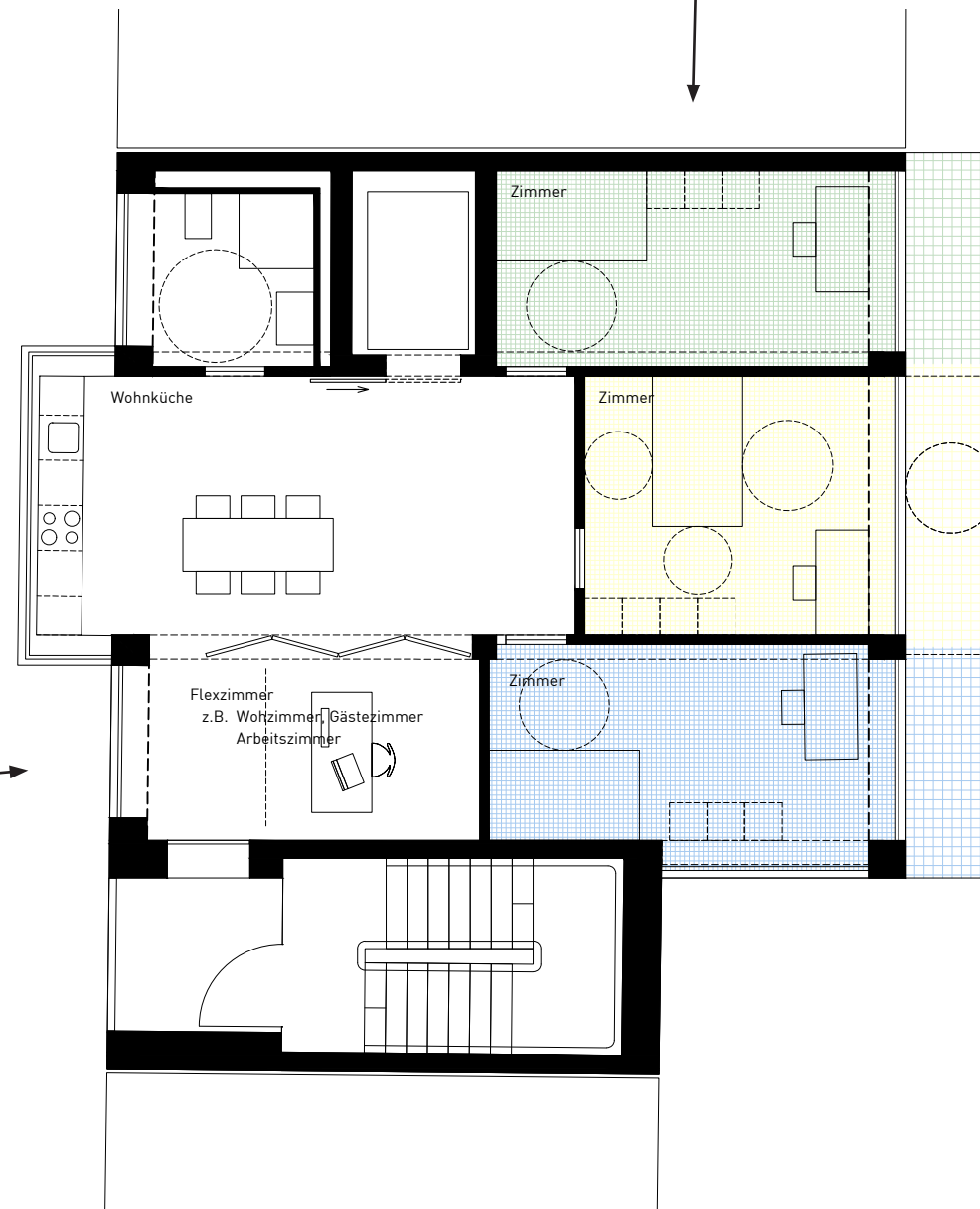


In jedem Regelgeschoss sind maximal Zimmer für drei Bewohner möglich. Davon mindestens eines, das Rollstuhlgerecht ist.

Der Erker nimmt die Küche auf mit Blick in die Tiefe der Straße.

Ein Flexraum dient zur Erschließung des Treppenhauses, als Wohn-, Gäste- oder Arbeitszimmer.

Den Zimmern vorgelagert ist eine leichte Balkonschicht zum Innenhof.



C-2 / Kubatur,  
Dachform,  
Anschlüsse /  
Kombiticket  
mit A-2

Spielraum

Marius Helten Planer\*in Architektur

29/07/22

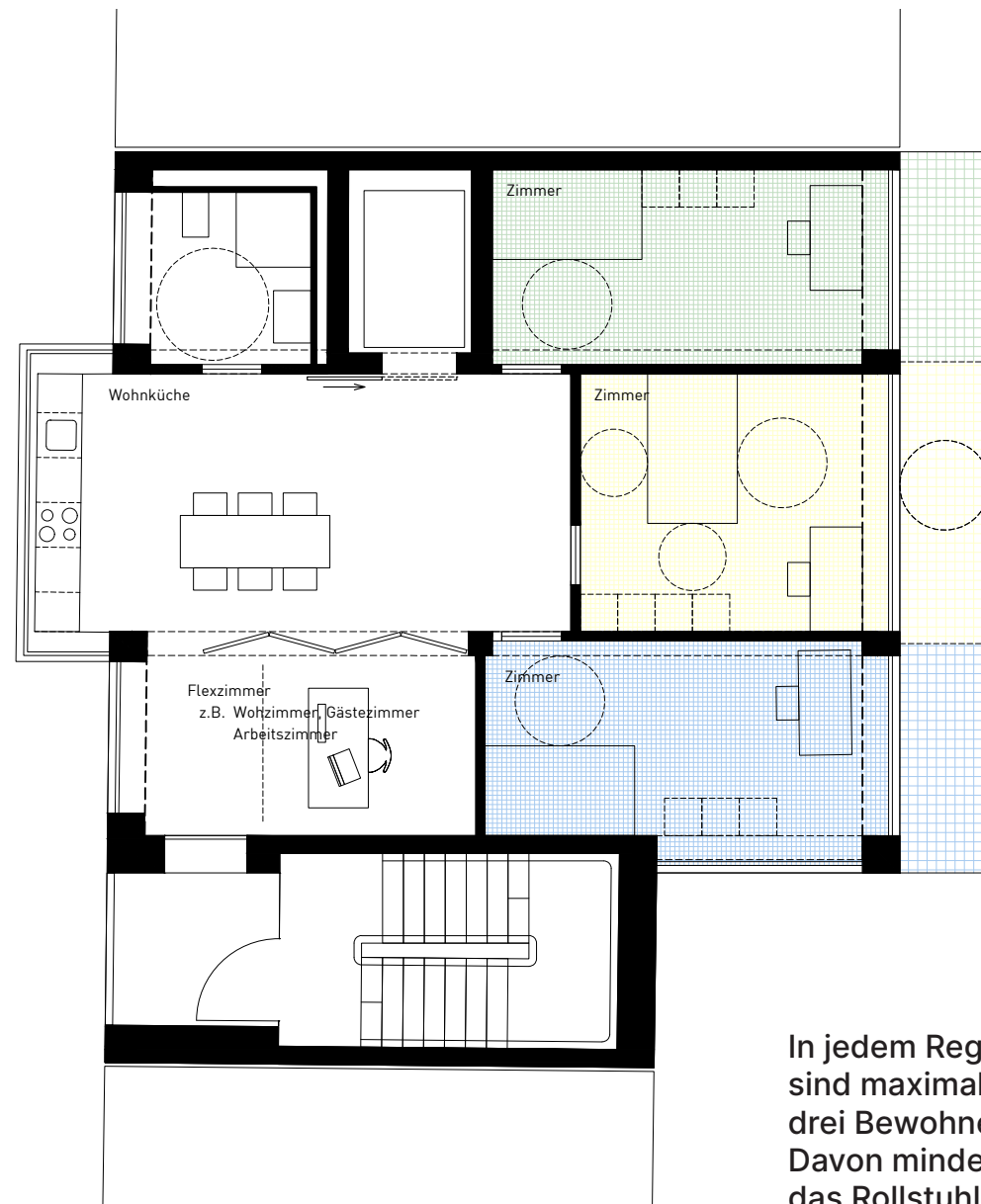
Blatt 1/11

1 - 100



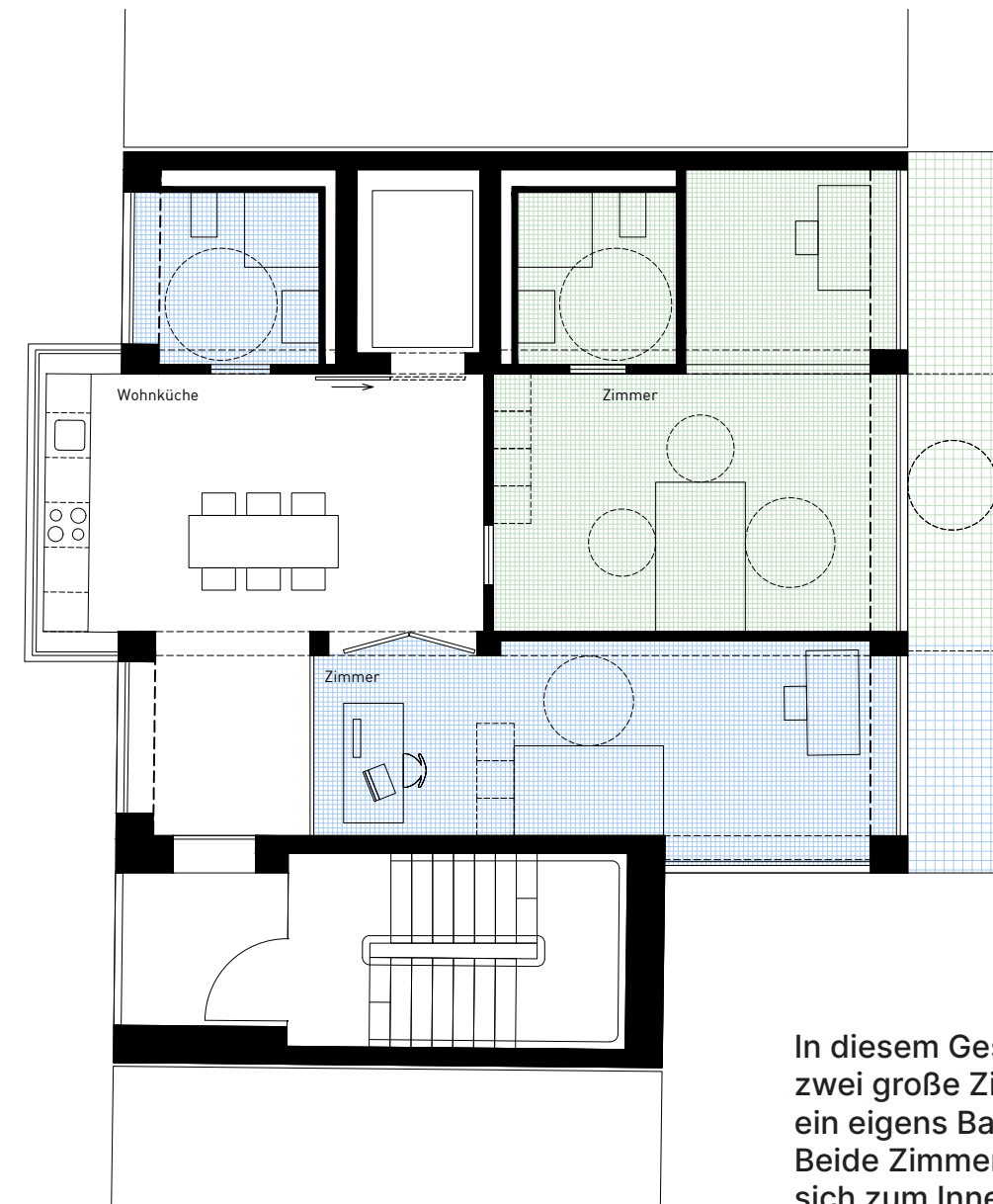
DIN A3 / 420×297

metso' metso



Grundriss  
1. OG

In jedem Regelgeschoss sind maximal Zimmer für drei Bewohner möglich. Davon mindestens eines, das Rollstuhlgerecht ist.



Grundriss  
2. OG

In diesem Geschoss haben zwei große Zimmer jeweils ein eigenes Badezimmer. Beide Zimmer orientieren sich zum Innenhof.



C-2 / Kubatur,  
Dachform,  
Anschlüsse /  
Kombiticket  
mit A-2

Spielraum

Marius Helten Planer\*in Architektur

29/07/22

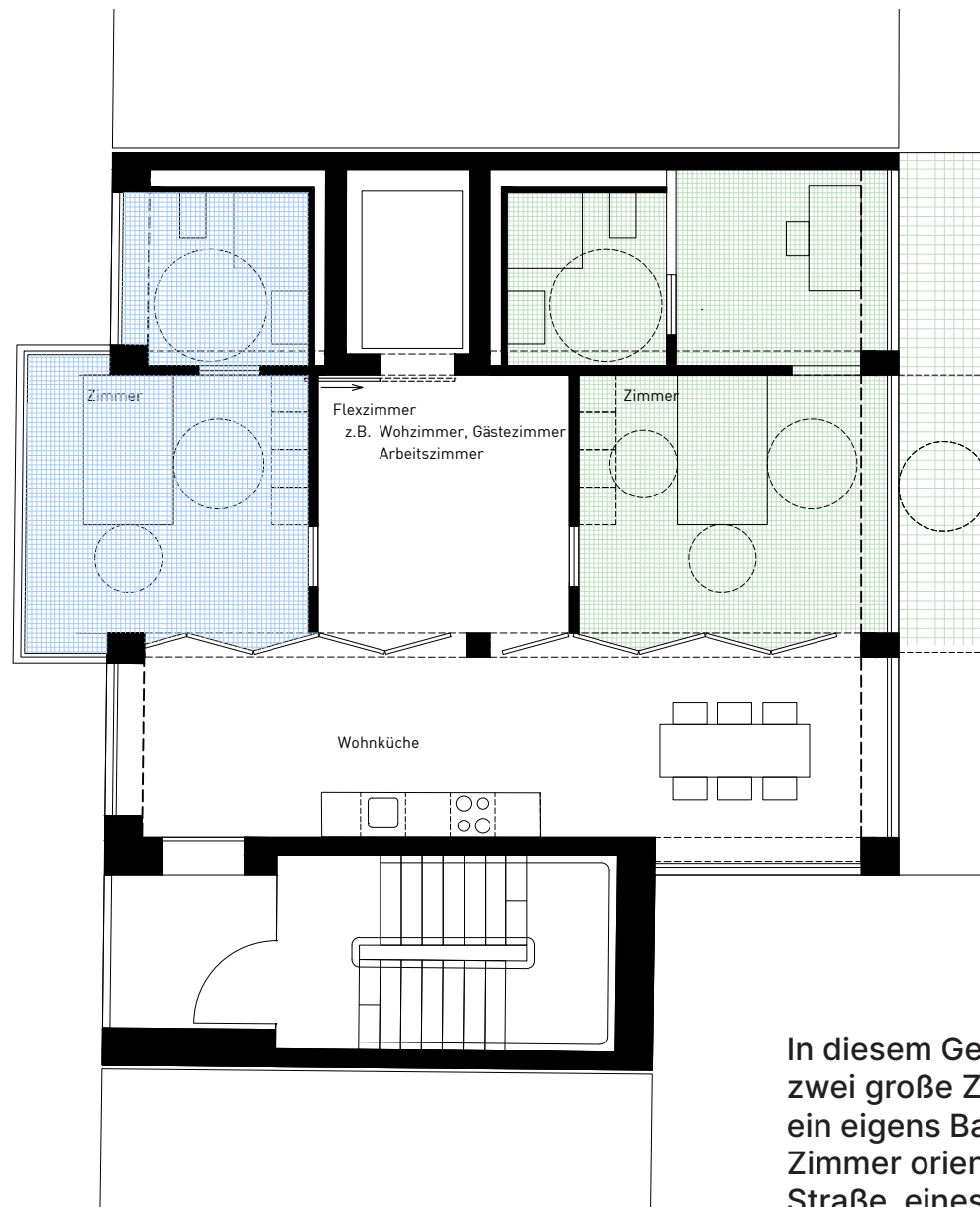
Blatt 2/11

1 - 100



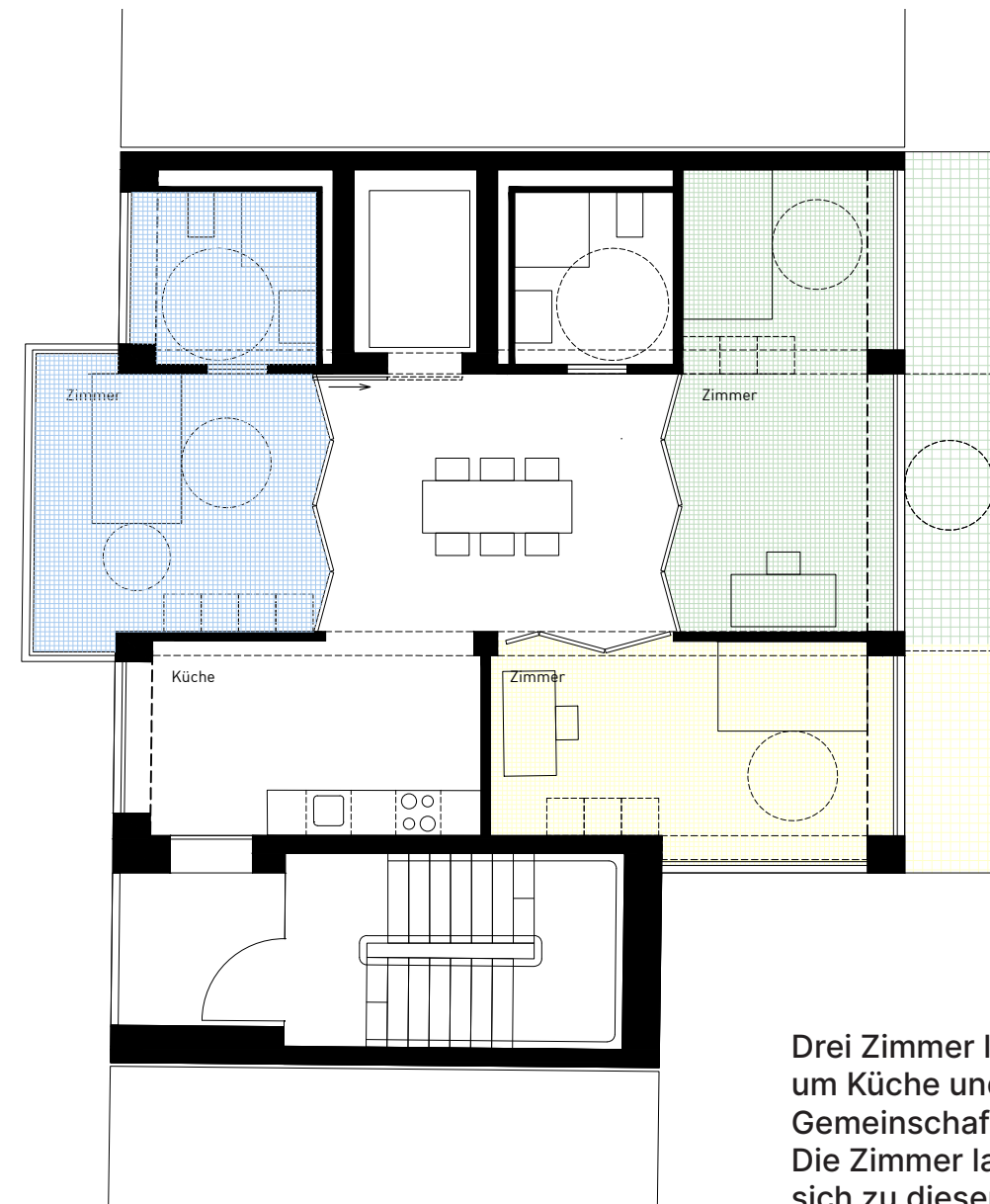
DIN A3 / 420x297

metso' metso



In diesem Geschoss haben zwei große Zimmer jeweils ein eigens Badezimmer. Ein Zimmer orientiert sich zur Straße, eines zum Innenhof. Die Zimmer lassen sich zur durchgesteckten Wohnküche durch Falttüren öffnen.

Grundriss  
3. OG



Drei Zimmer legen sich um Küche und einen Gemeinschaftsraum. Die Zimmer lassen sich zu diesem Gemeinschaftsraum durch Falttüren öffnen.

Grundriss  
4. OG



C-2 / Kubatur,  
Dachform,  
Anschlüsse /  
Kombiticket  
mit A-2

Spielraum

Marius Helten Planer\*in Architektur

29/07/22

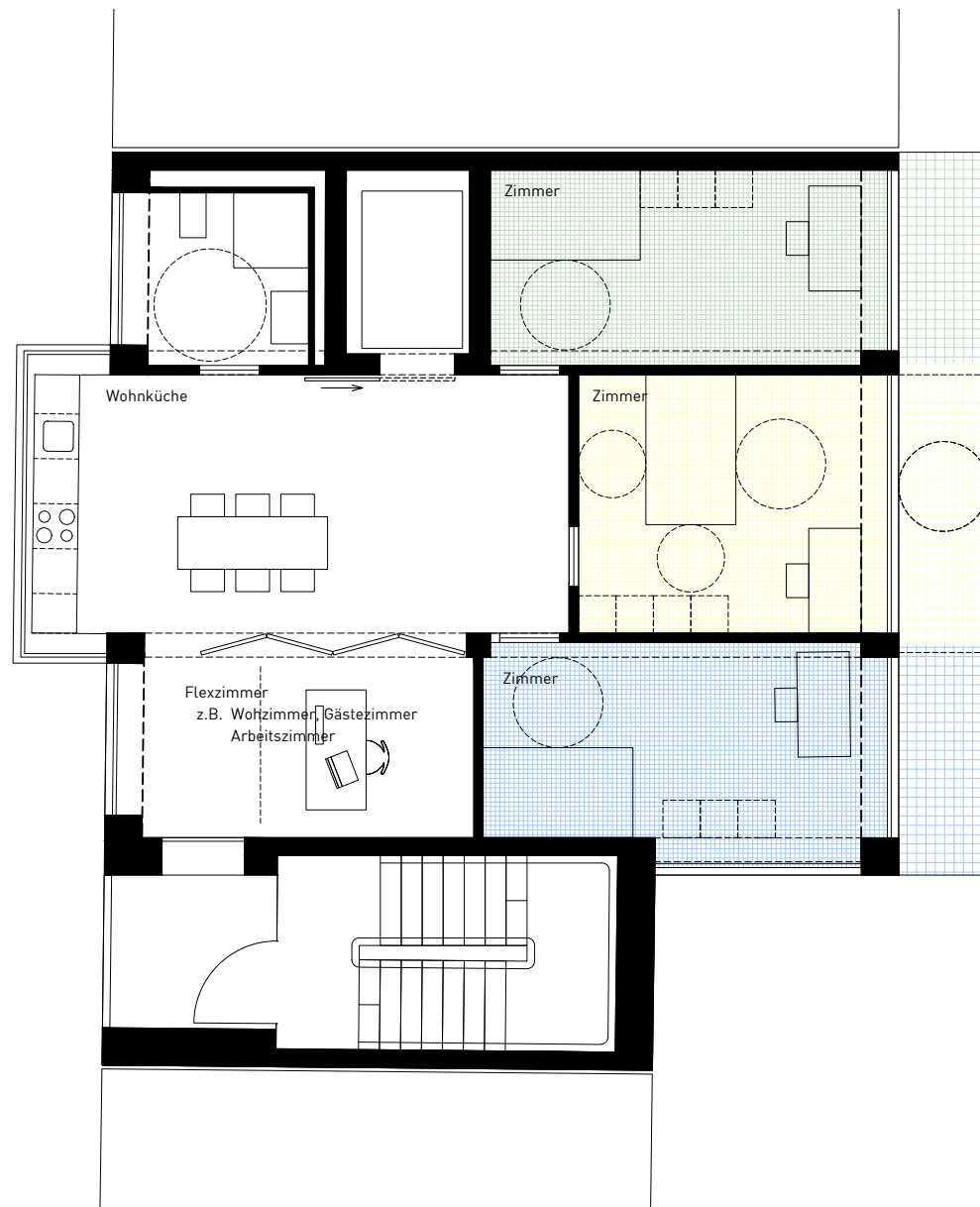
Blatt 3/11

1 - 100

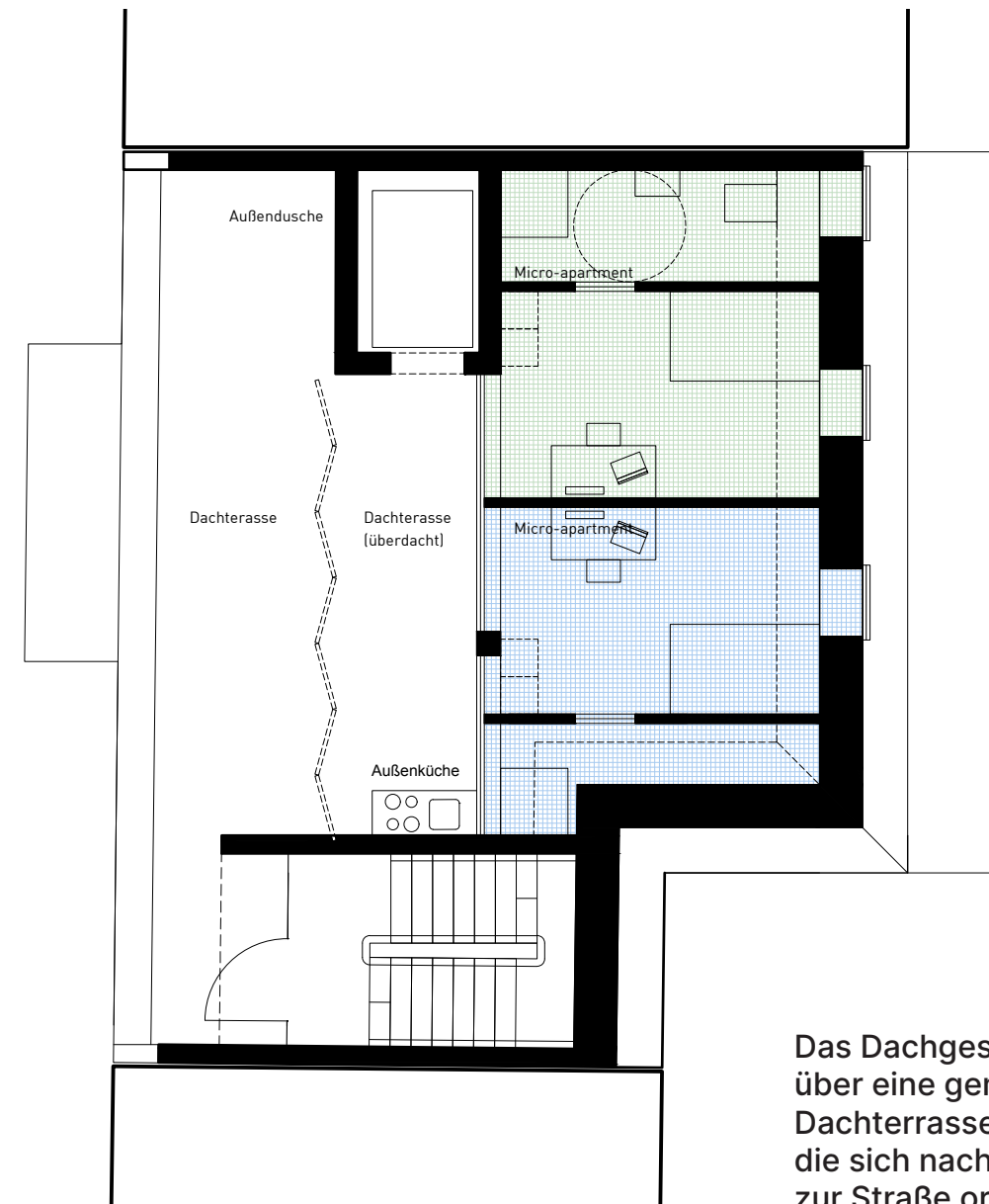


DIN A3 / 420x297

metso' metso



Grundriss  
5. OG



Grundriss  
Dachgeschoss

Das Dachgeschoss wird über eine gemeinsame Dachterasse erschlossen, die sich nach Westen und zur Straße orientiert. An dieser Dachterasse liegen zwei unabhängige Micro-apartments.



C-2 / Kubatur,  
Dachform,  
Anschlüsse /  
Kombiticket  
mit A-2

Spielraum

Marius Helten Planer\*in Architektur

29/07/22

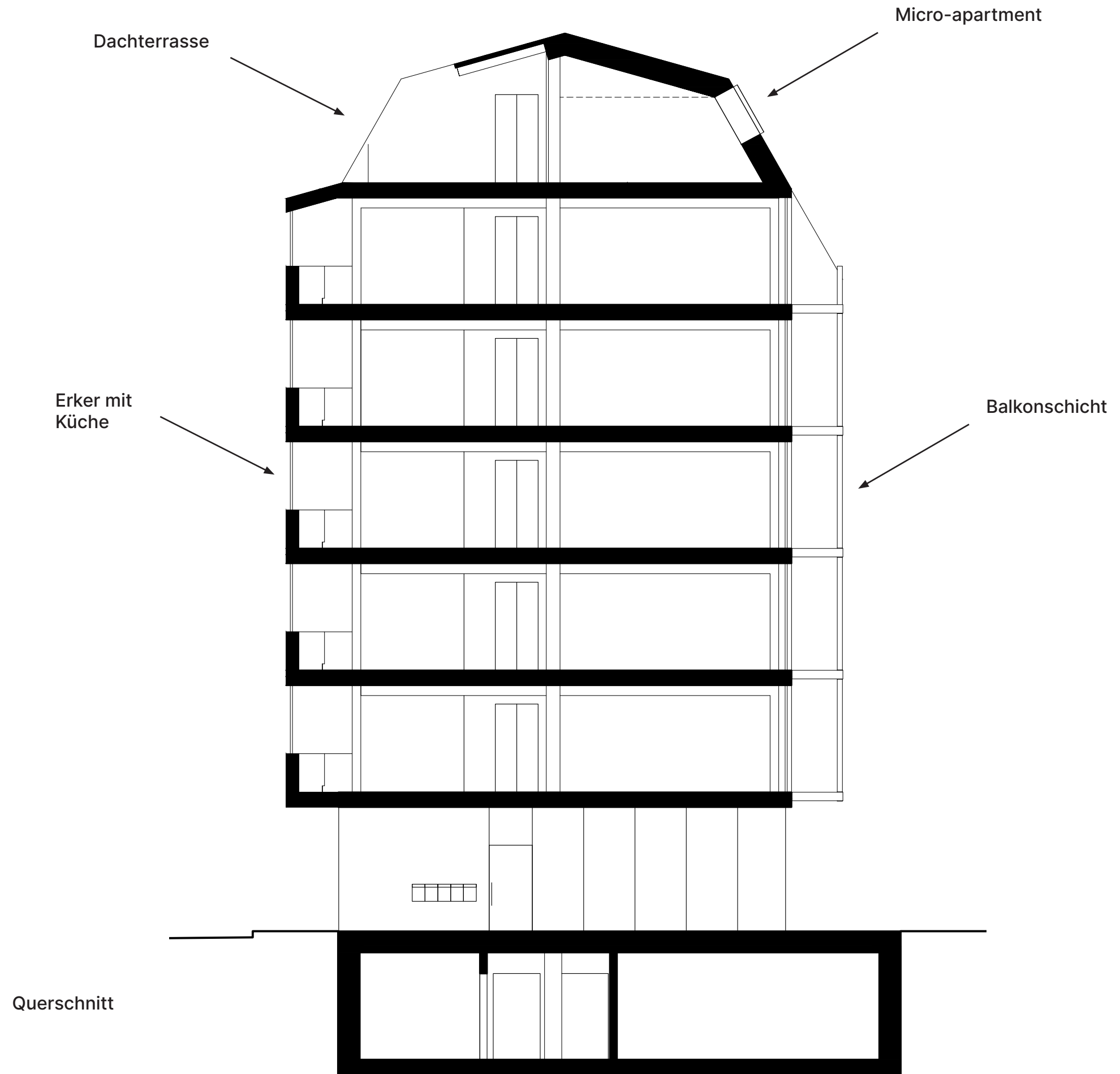
Blatt 4/11

1 - 100



DIN A3 / 420×297

metso' metso



C-2 / Kubatur,  
Dachform,  
Anschlüsse /  
Kombiticket  
mit A-2

Spielraum

Marius Helten Planer\*in Architektur

29/07/22

Blatt 5/11

1 - 100



DIN A3 / 420x297

metso' metso