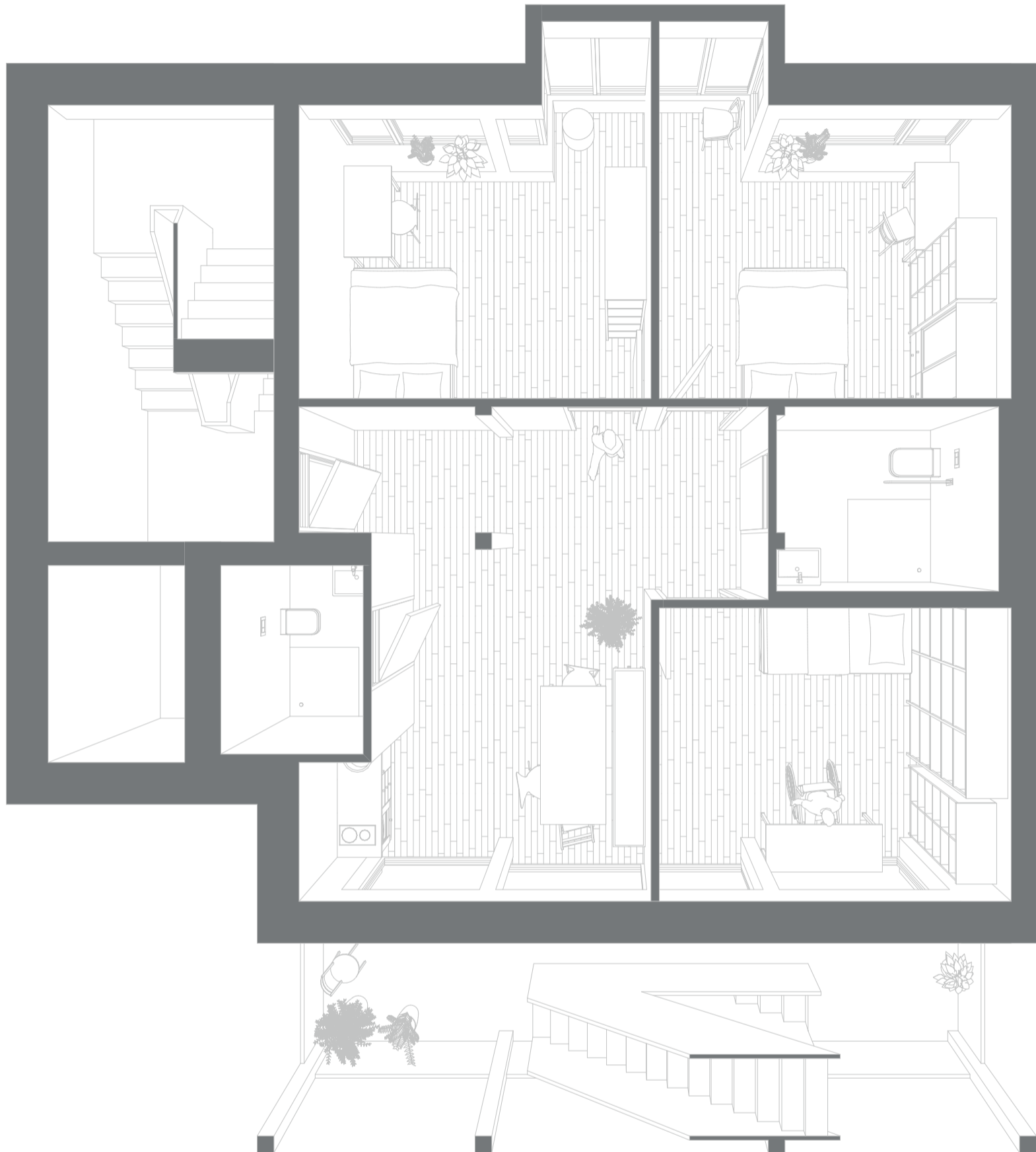


dreiviertel

Regelgeschoss A

Der Entwurf weist je Geschoss eine Wohnung nach. Bei der Variante dreiviertel wird die Geschossfläche in Viertel geteilt. Drei Viertel werden mit privaten Zimmern belegt. Der frei bleibende Anteil orientiert sich als Gemeinschaftsbereich zur Hofseite und dem Gemeinschaftsbalkon.

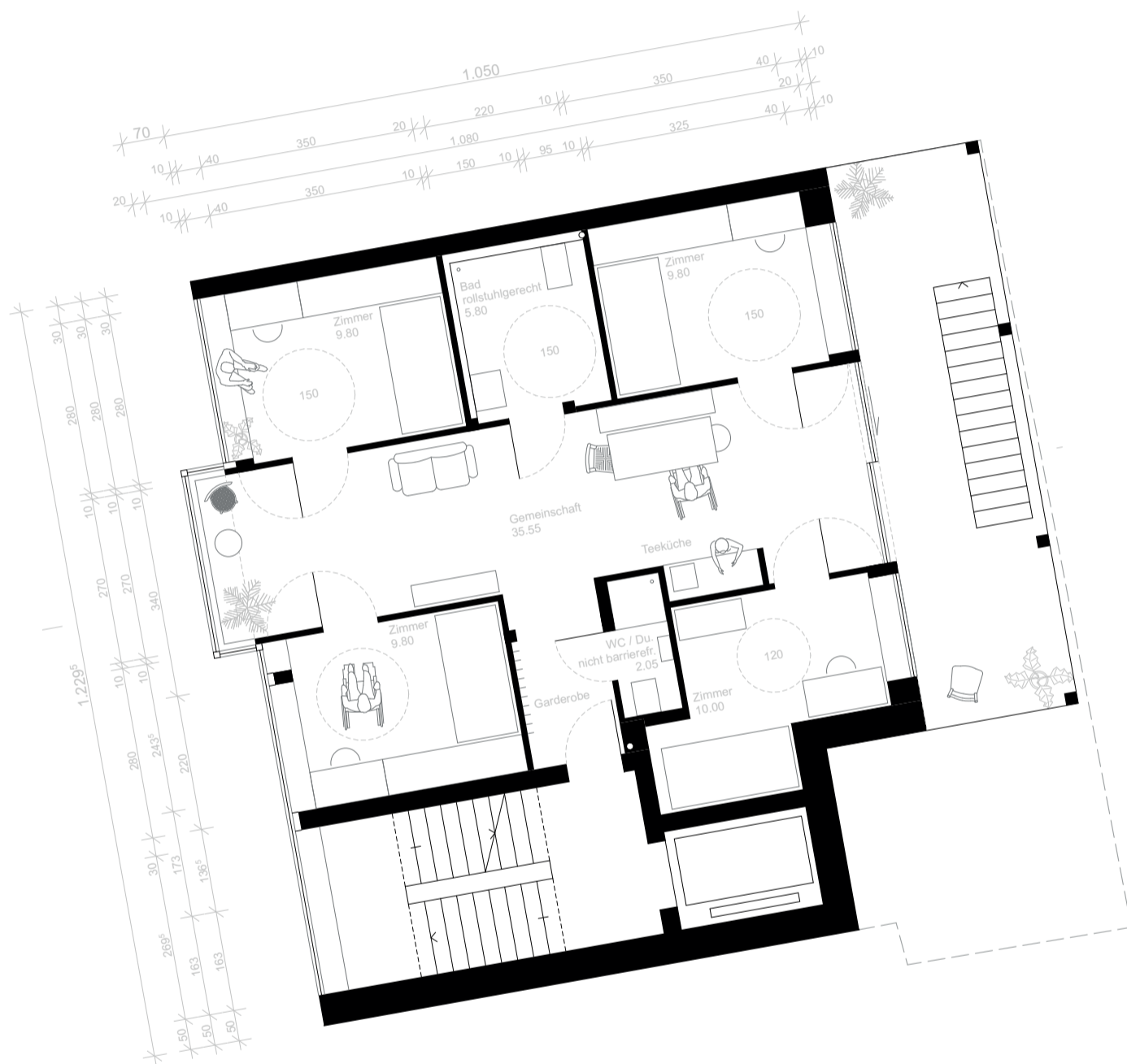




dreiviertel

Regelgeschoss A

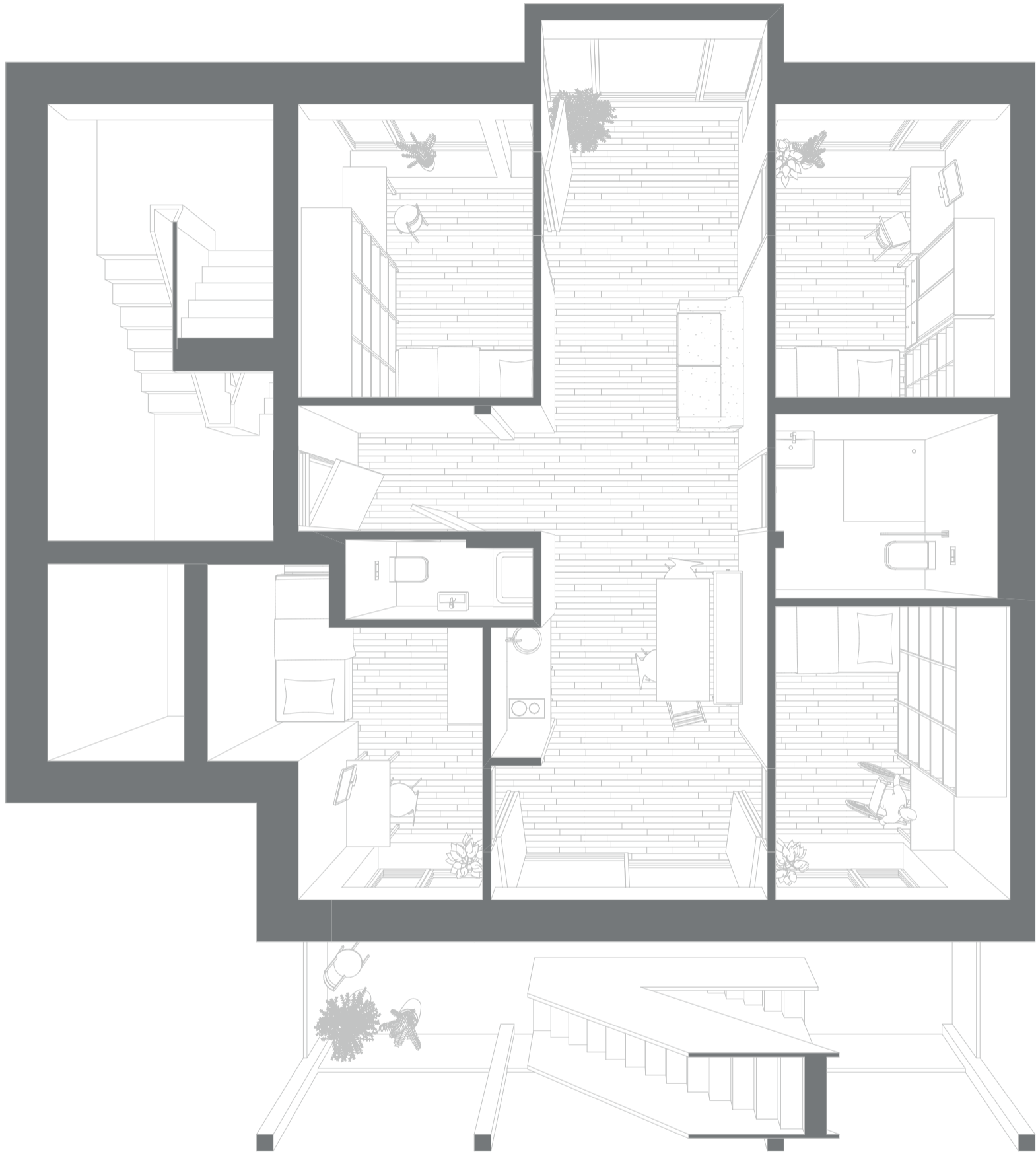




vierviertel

Regelgeschoss B

Die Variante vierviertel bietet vier private Zimmer, die sich auf eine Minimalfläche beschränken. Zwischen den privaten Zimmern verteilen sich die Gemeinschaftsbereiche. Die Anordnung der Gemeinschaftsflächen schafft eine Verbindung von Straßen- und Hofseite und machen diese für alle Parteien erlebbar.



vierviertel

Regelgeschoss B



Call A-2
Wohnmodelle,
Eine Wohnung
pro Geschoss

dreiviertel / vierviertel

Tim Kaiser Planer*in Architektur

29/07/22

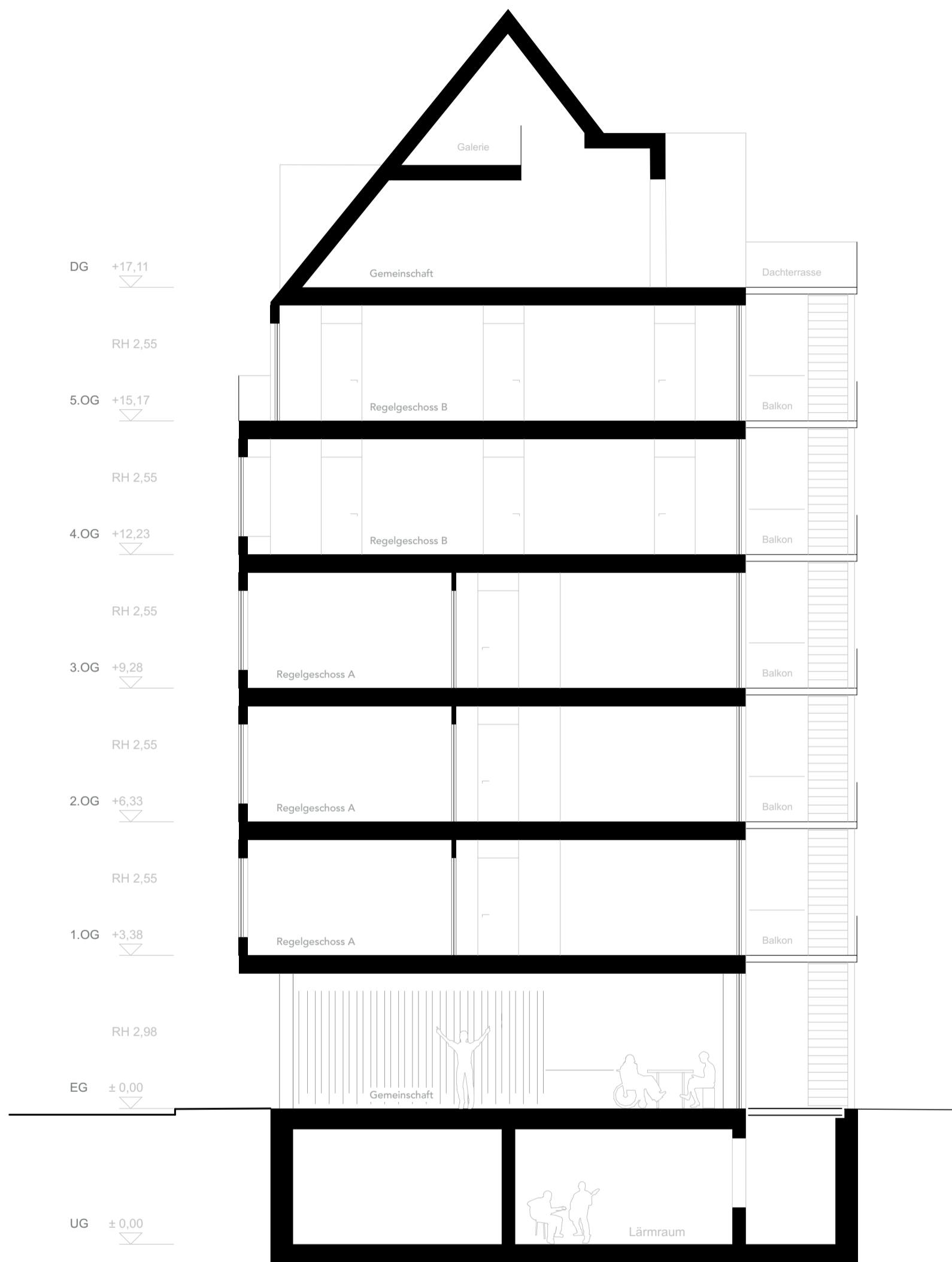
Blatt 4/5

1 - 100



DIN A3 / 420x297

metso' metso



Schnitt A-A

