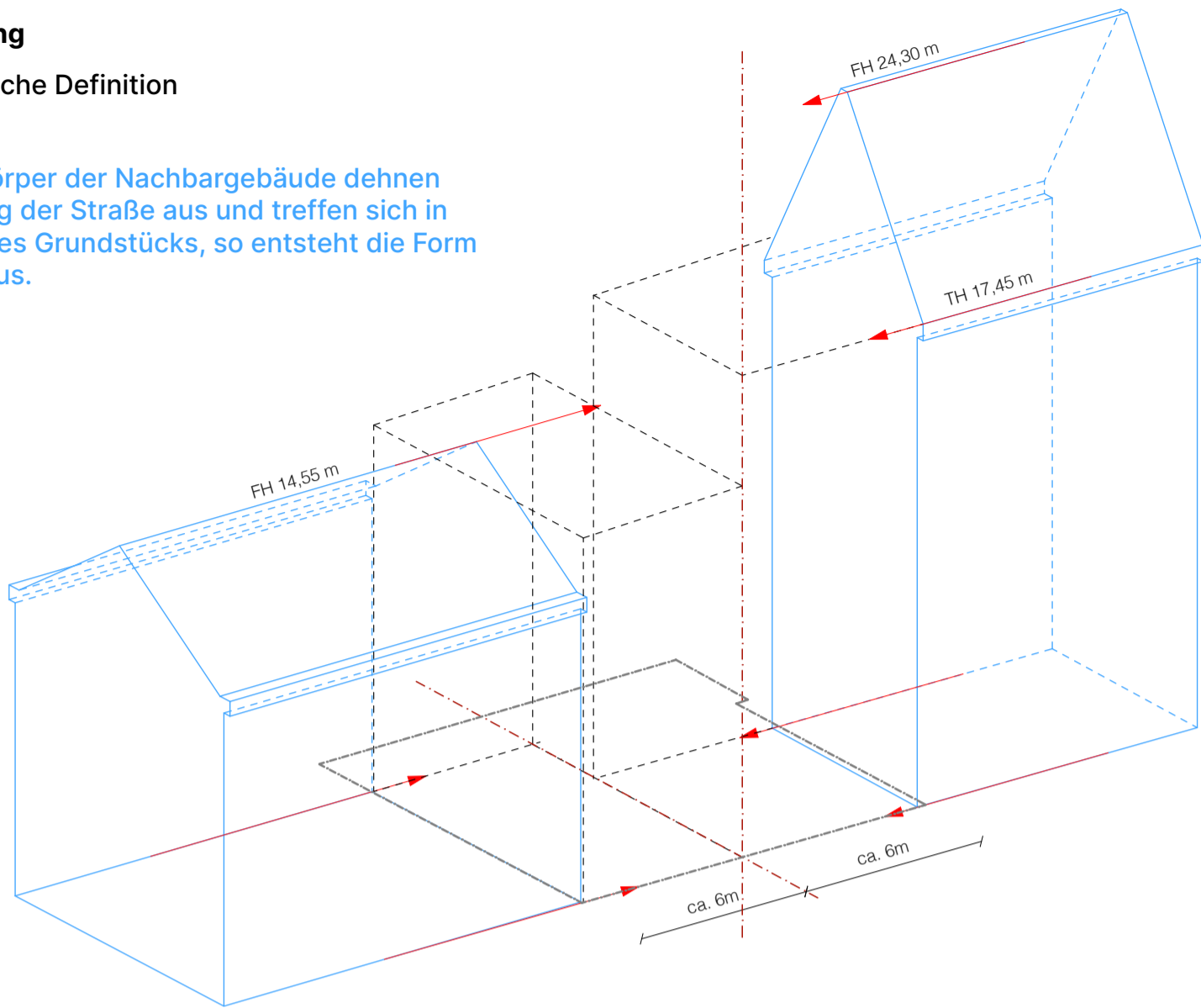


Formfindung

städtebauliche Definition

Zwei Baukörper der Nachbargebäude dehnen sich entlang der Straße aus und treffen sich in der Mitte des Grundstücks, so entsteht die Form des Neubaus.

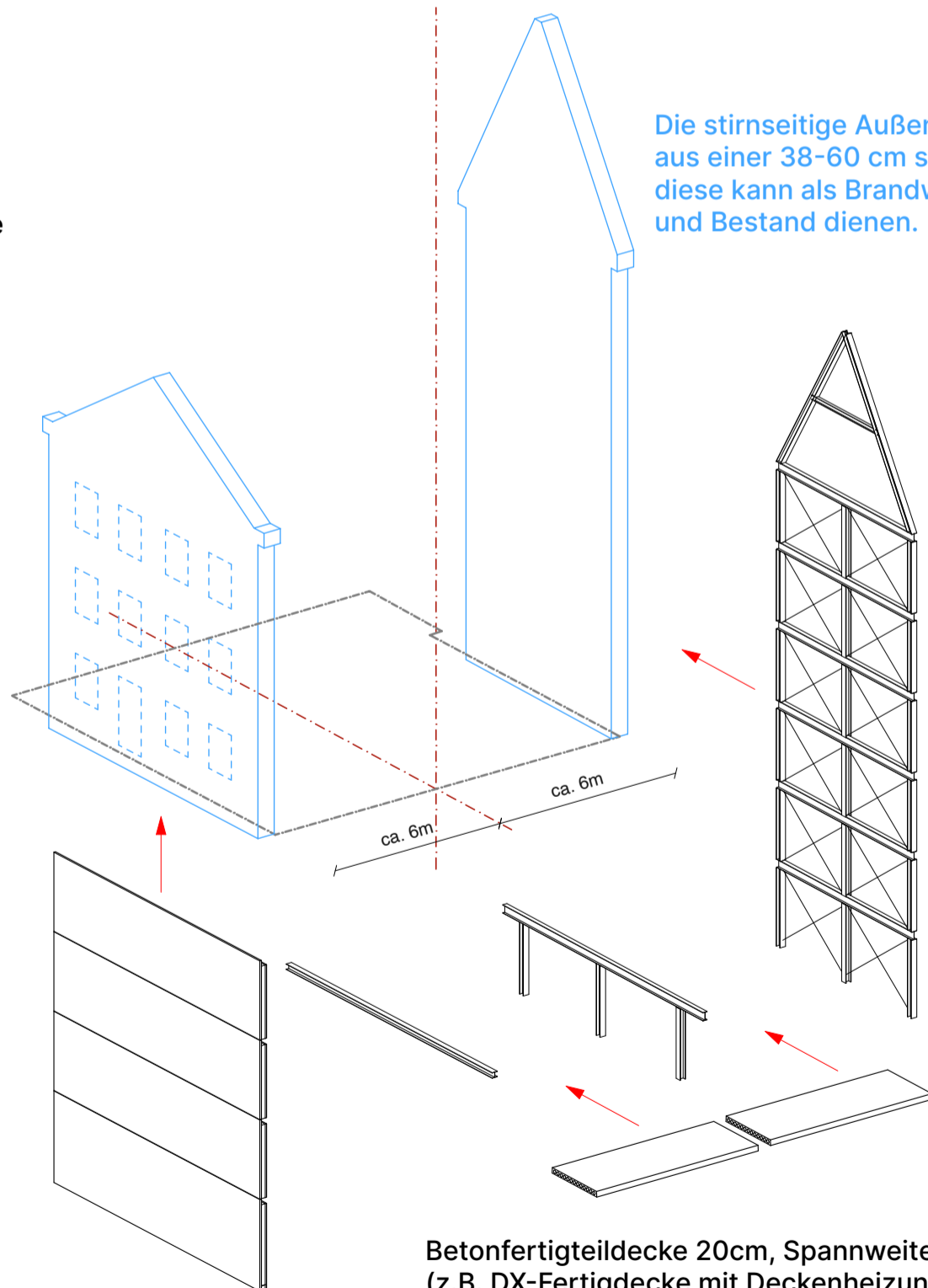


Brandwand und Tragwerk

Die trockene Bauweise verkürzt die Bauzeit, und vermeidet zugleich Verschwendung von Baumaterial. Sie ist ökologisch und ökonomisch.

Die stirnseitige Außenwand Metzgerstr. 5 ist aus einer 42 -75 cm starken Mauerwerkswand und hatte vorher Fenster/ Türöffnungen, kann daher NICHT als Brandwand wirken.

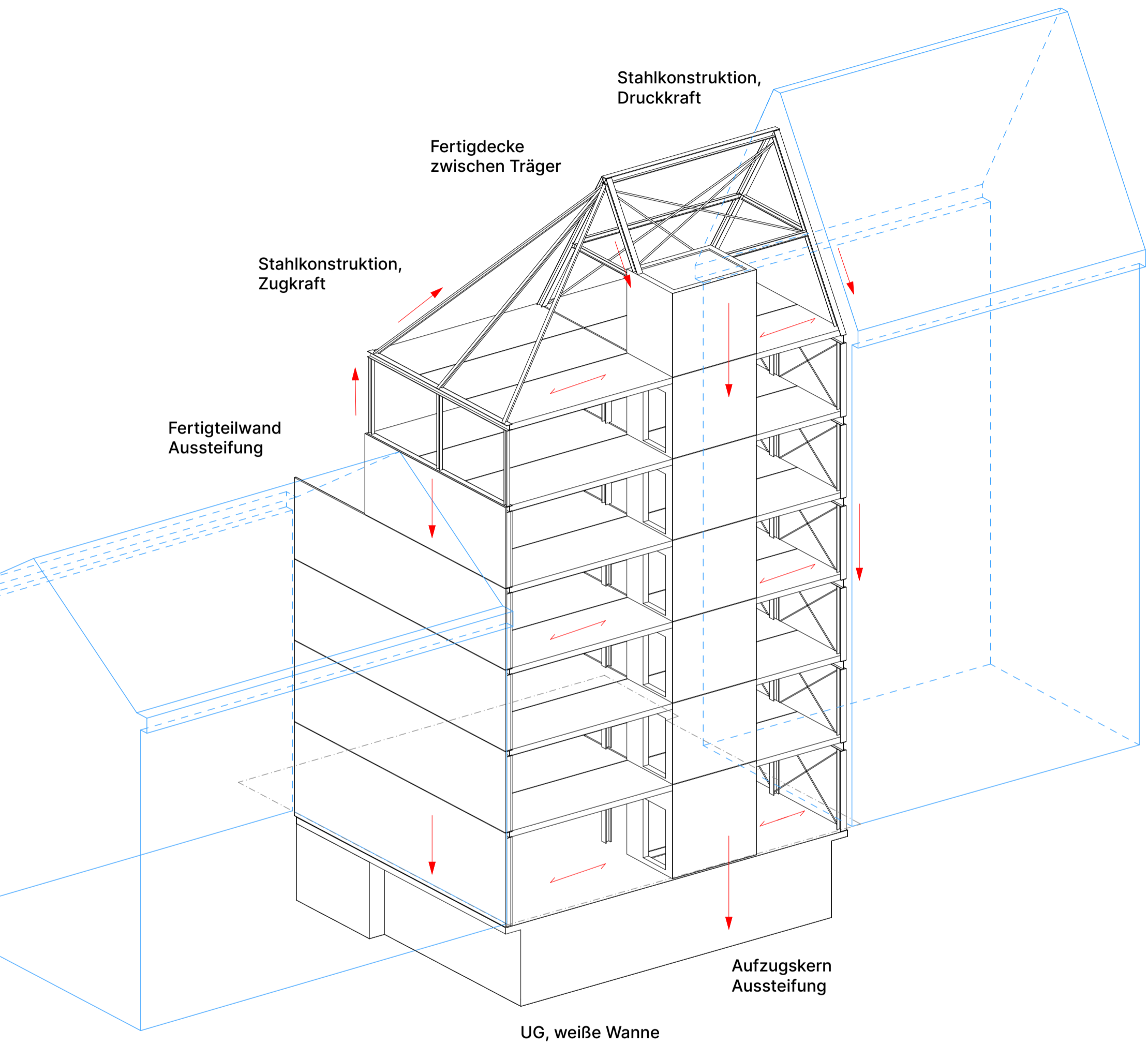
Die Fertigteilwände bilden die Brandwand zwischen Neubau und Bestand. Die Wand trägt die Decke und wirkt als Aussteifung des Tragwerks.



Die stirnseitige Außenwand Preysingstr. 39 ist aus einer 38-60 cm starken Mauerwerkswand, diese kann als Brandwand zwischen Neubau und Bestand dienen.

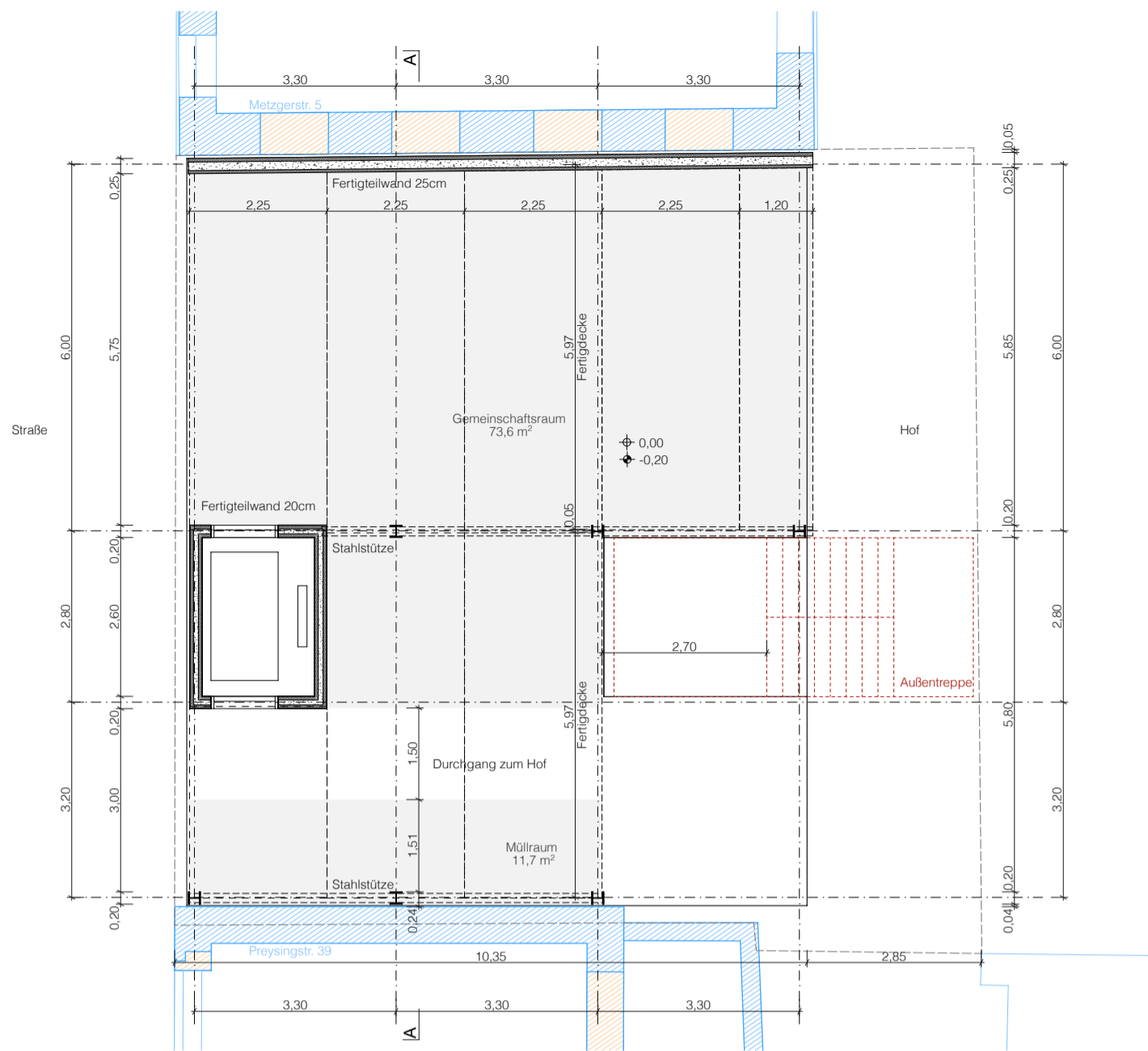
Dank der Brandwand des Nachbarn kann die Stahlkonstruktion direkt daneben gebaut werden. Die Baumaterialien werden minimiert und eine maximale Raumwirkung wird gewonnen.

Betonfertigteildecke 20cm, Spannweite 6m, (z.B. DX-Fertigdecke mit Deckenheizung und Kühlung), damit ist einer minimale Bodenaufbau gebraucht und eine maximale Raumhöhe erreicht.

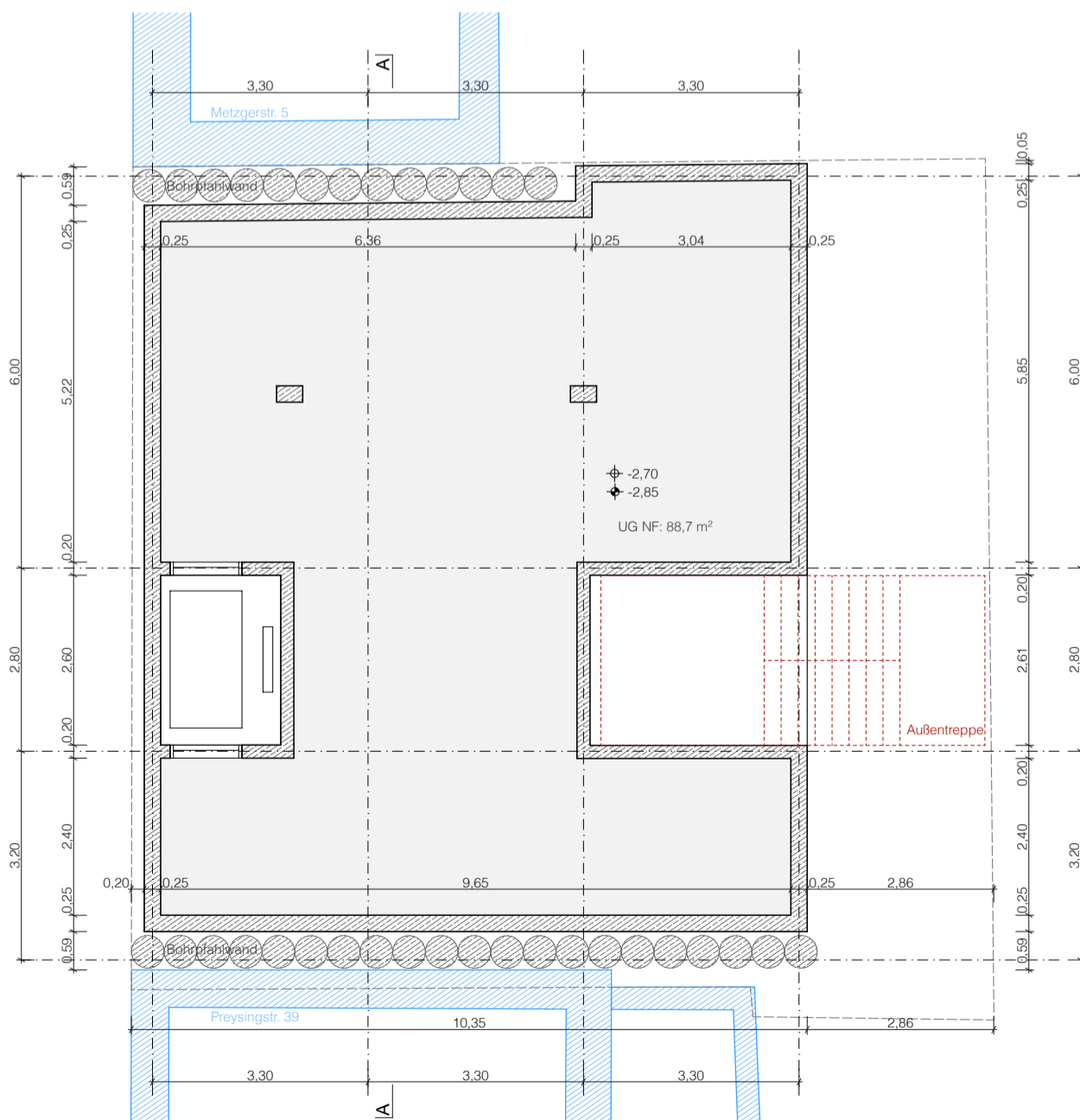


Isometrie von Straßenseite



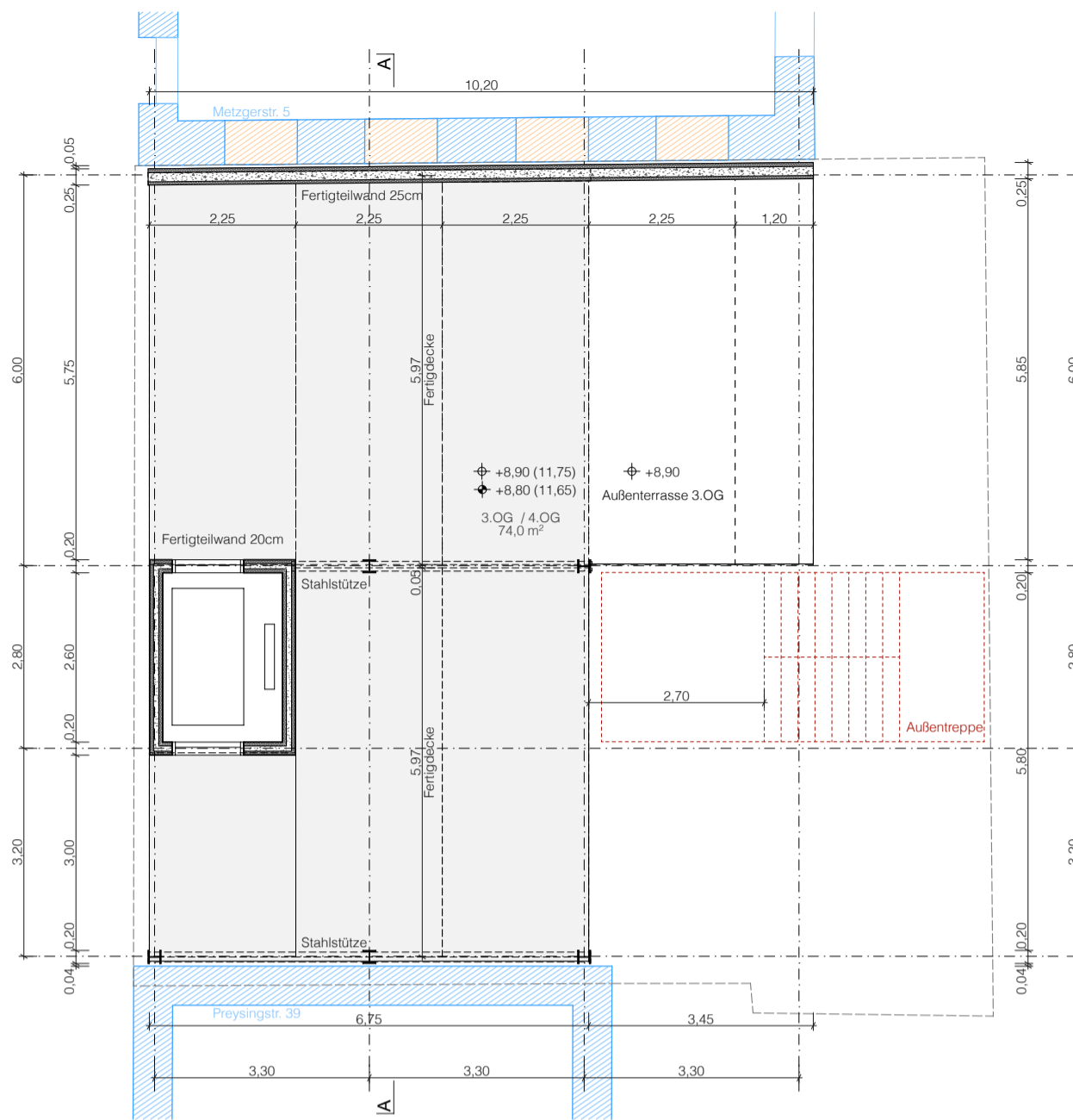


Grundriss Erdgeschoss

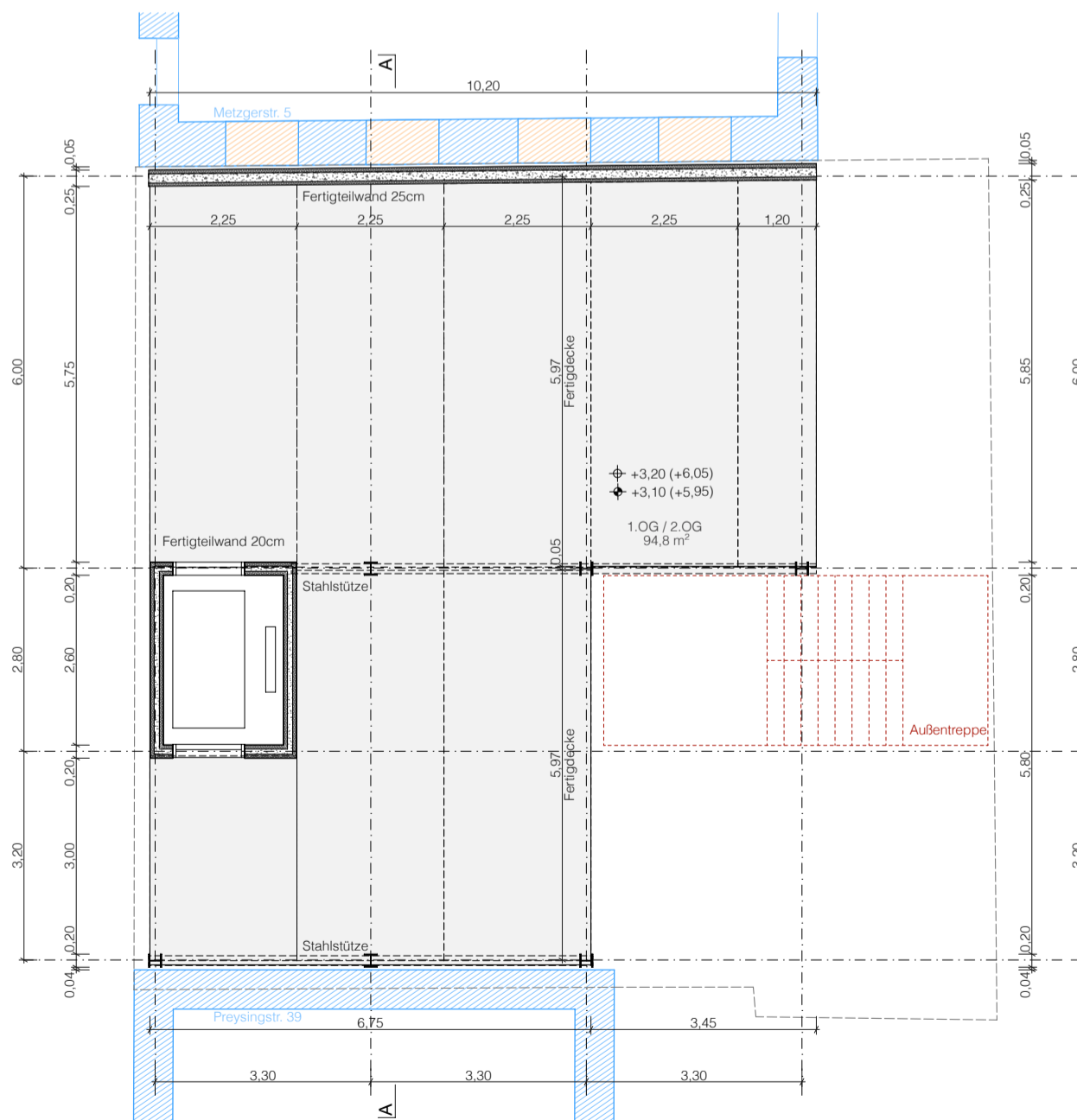


Grundriss Untergeschoss



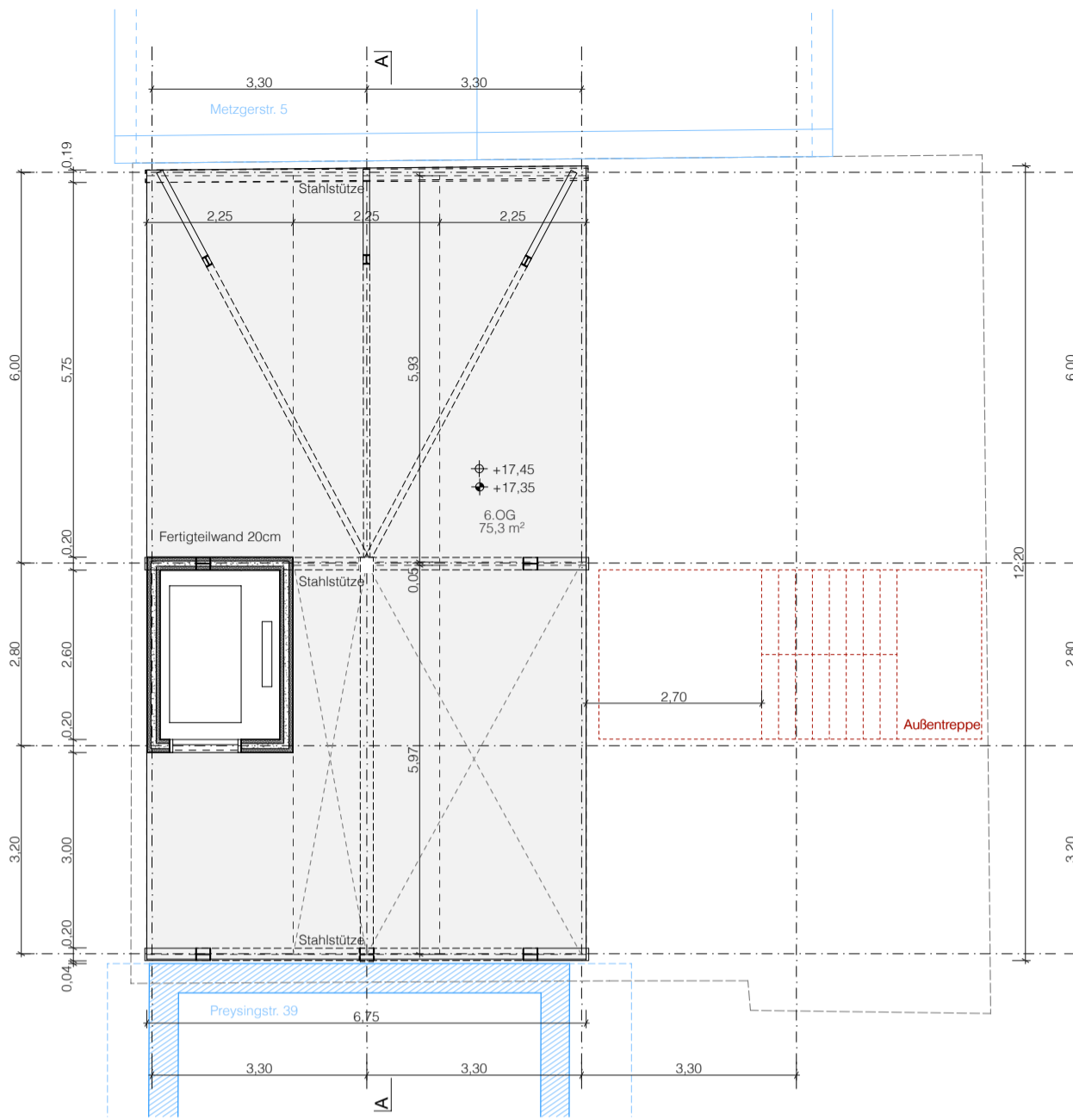


Grundriss 3. / 4. Obergeschoss

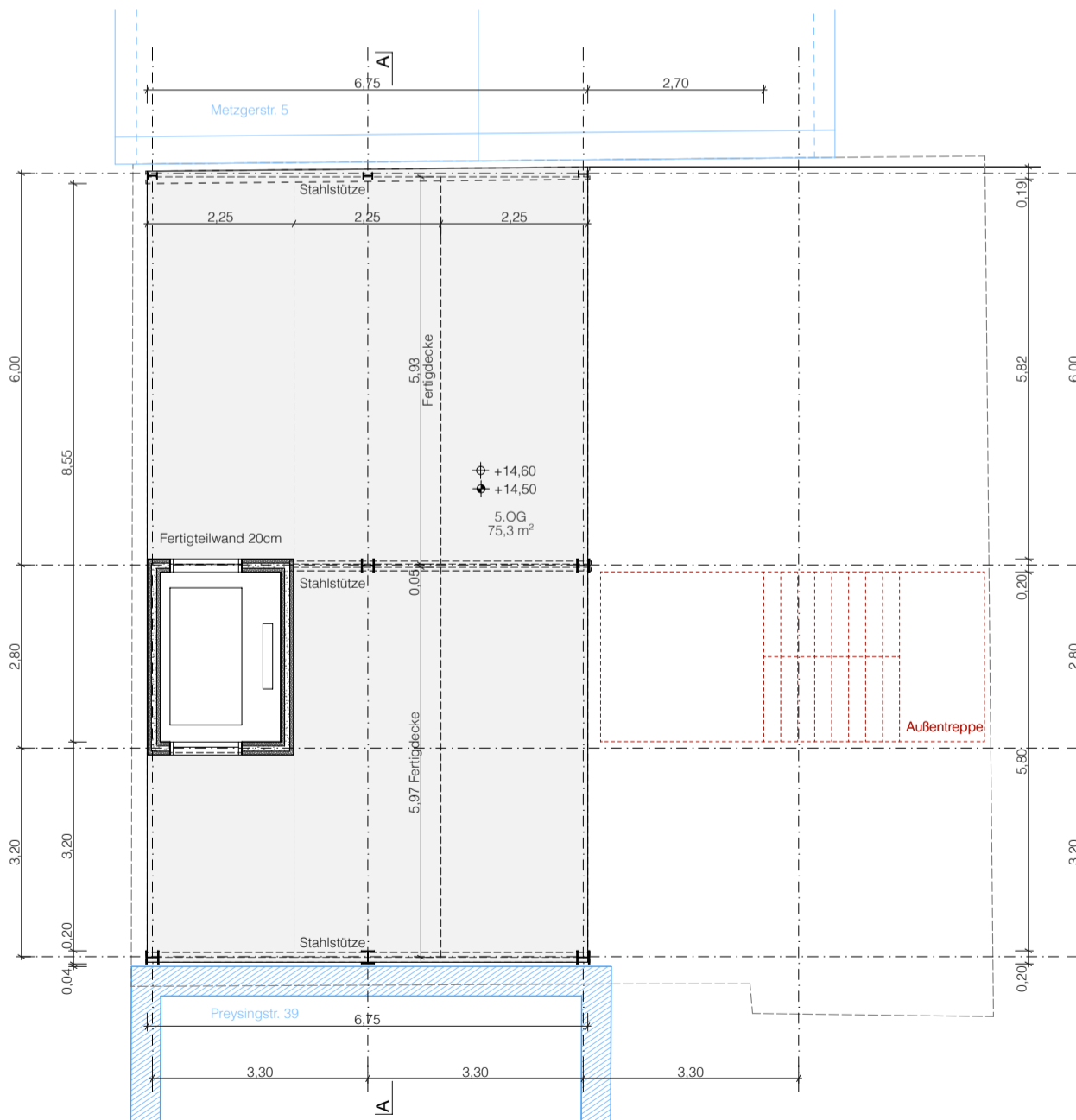


Grundriss 1. / 2. Obergeschoss

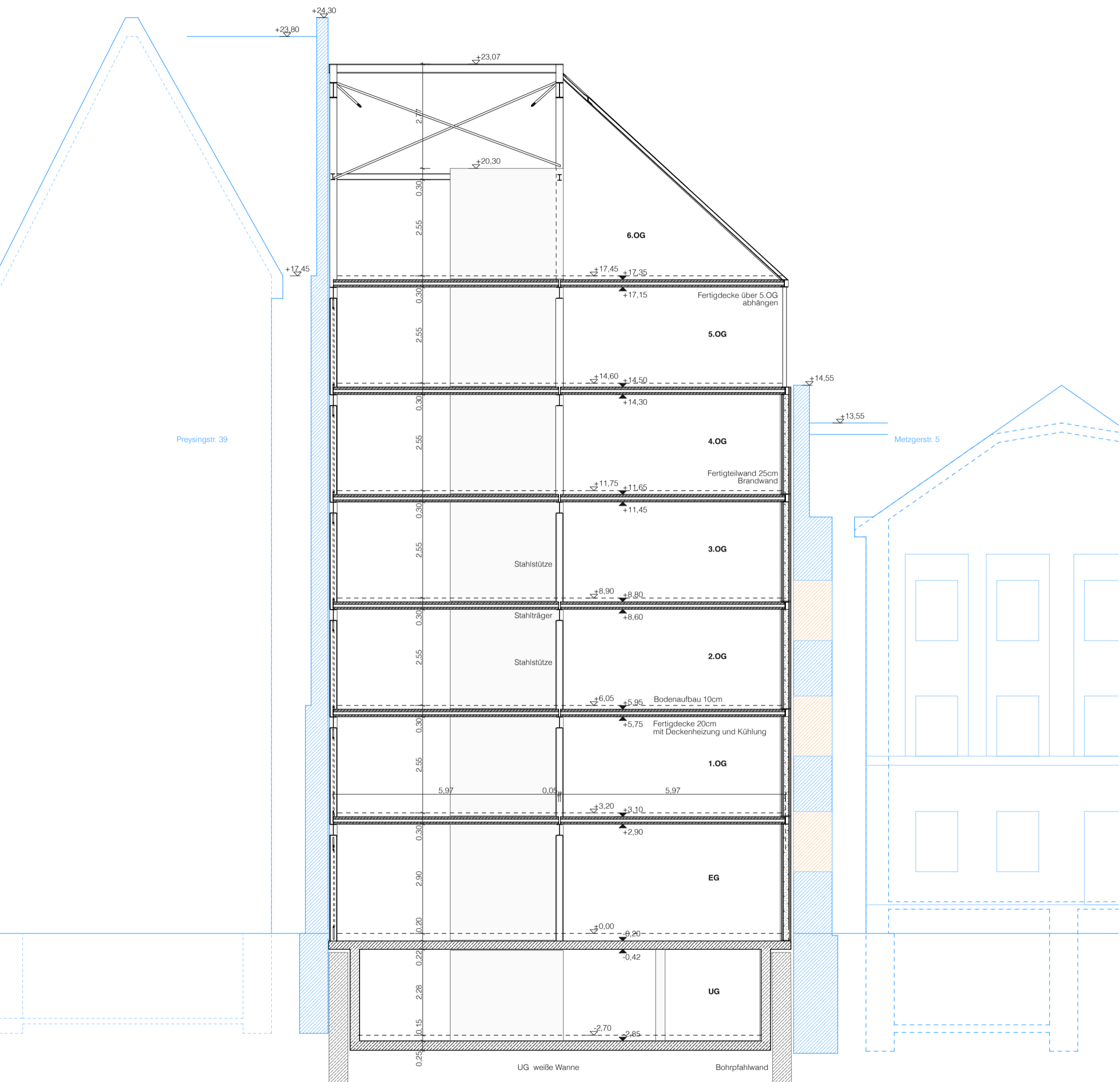




Grundriss 6. Obergeschoss



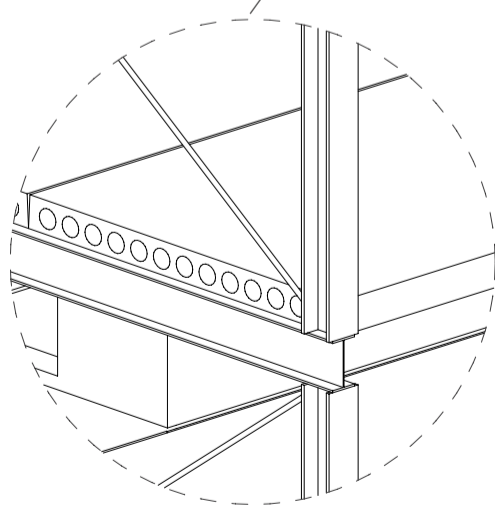
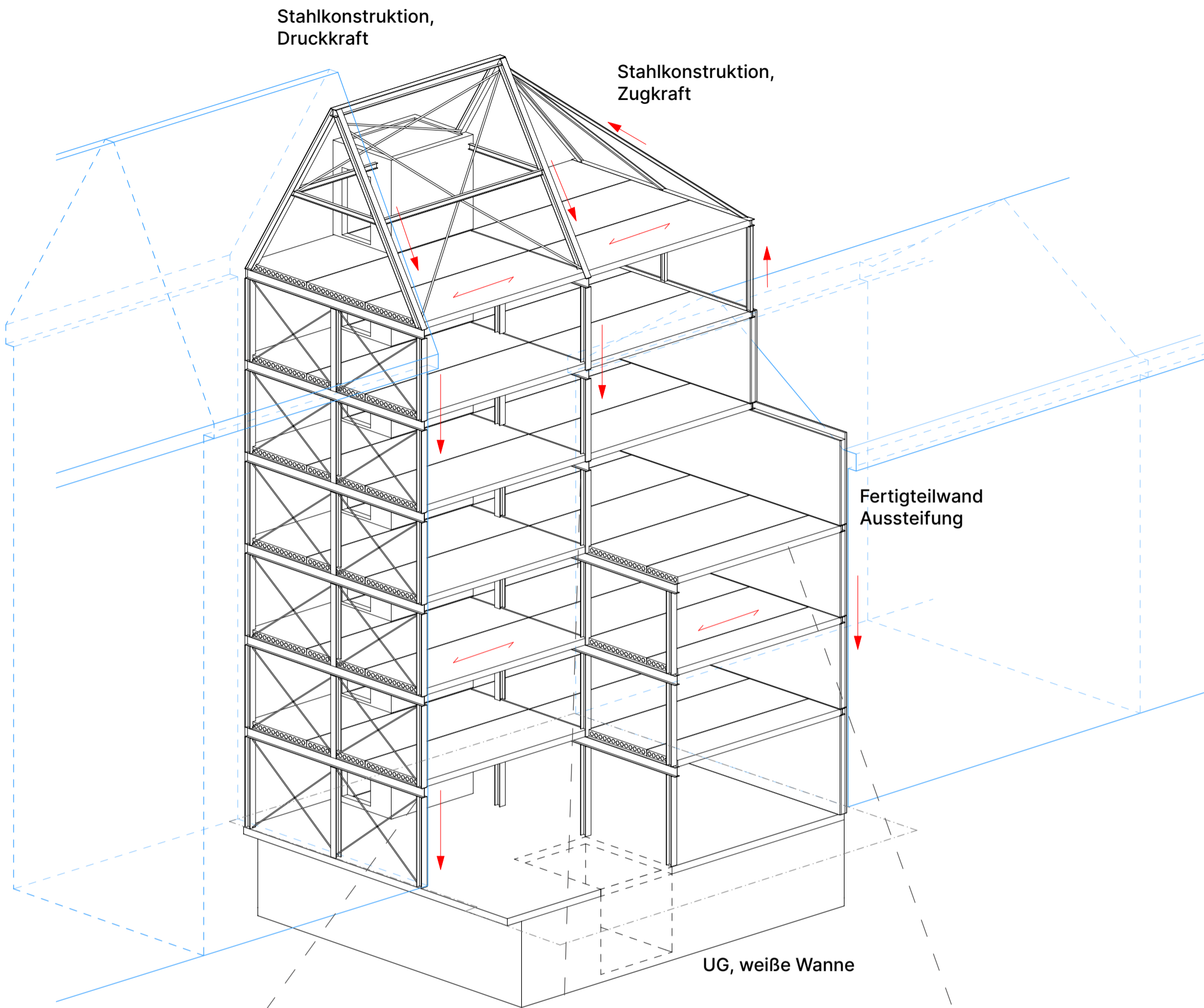
Grundriss 5. Obergeschoss



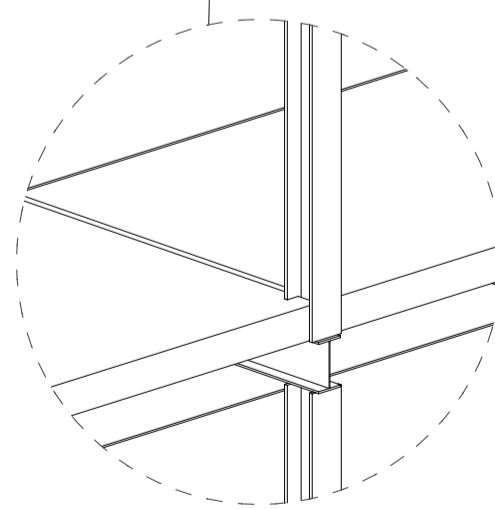
Schnitt A-A

Betonfertigteildecke 20cm, Spannweite 6m, (z.B DX-Fertigdecke mit Deckenheizung und Kühlung), damit ist einer minimale Bodenausbau gebraucht und eine maximale Raumhöhe erreicht.

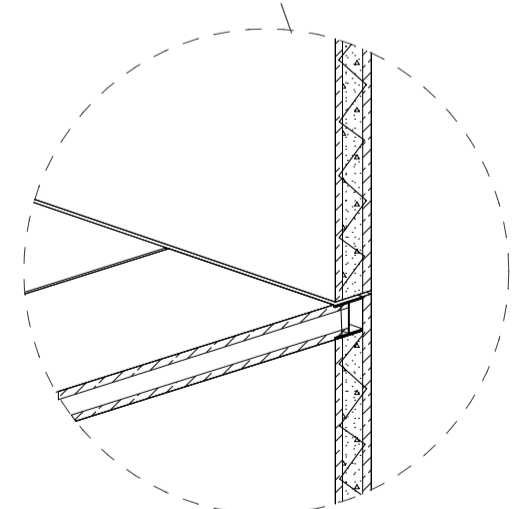




Trockene Bauweise



Betonfertigdecke zwischen Stahlträger



Betonfertigdecke auf Fertigteilwände

Isometrie von Hofseite

