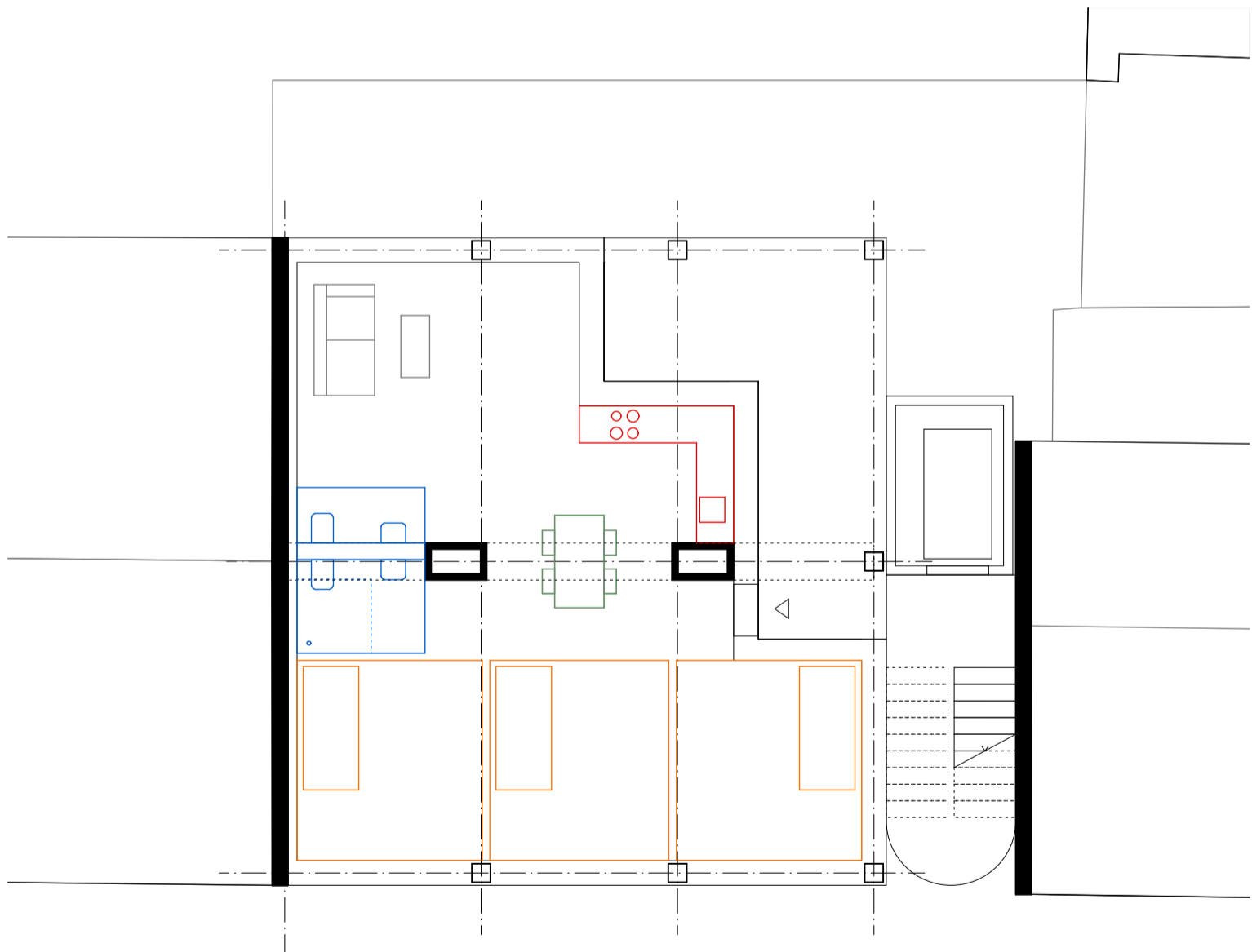
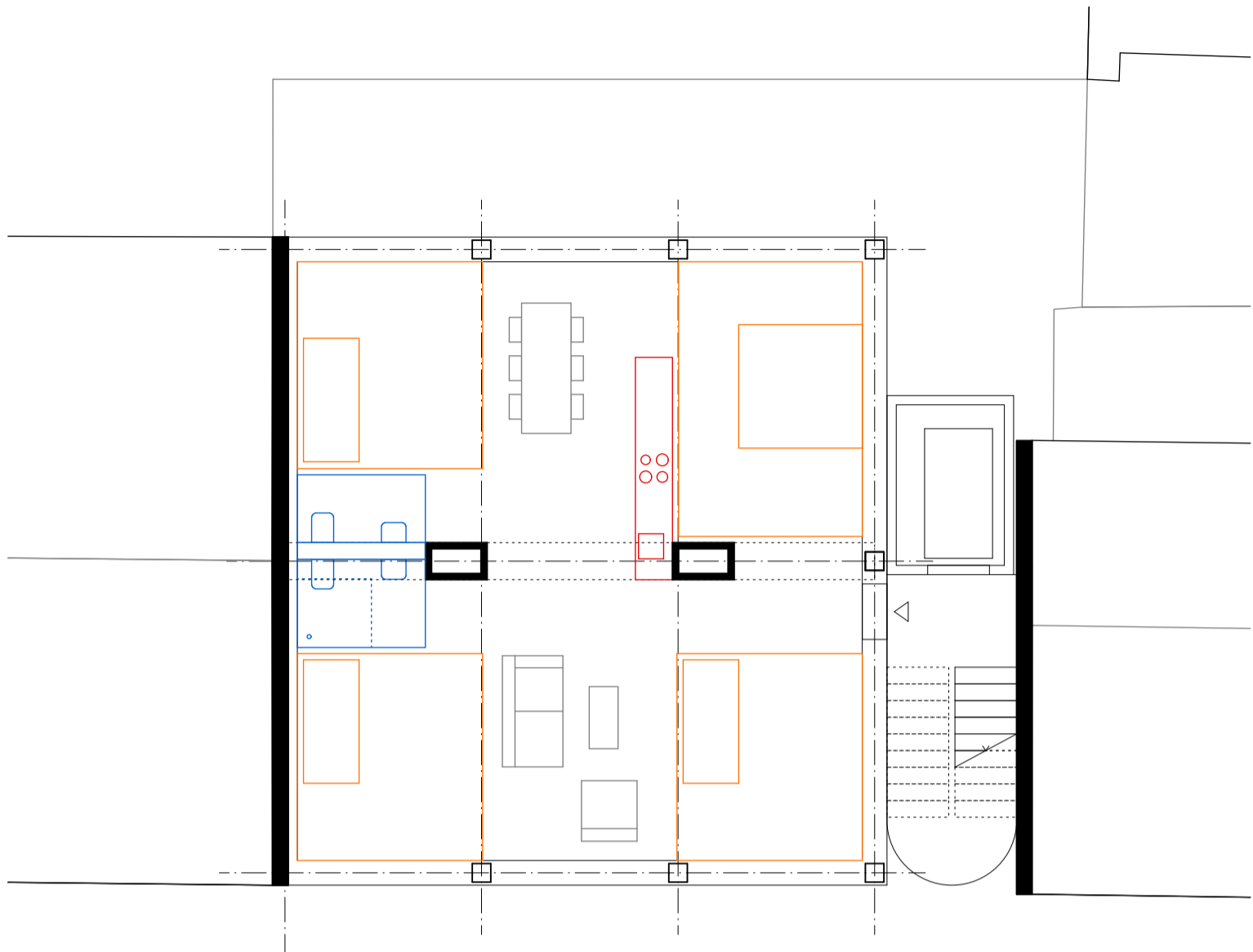


EG



OG Variante 1



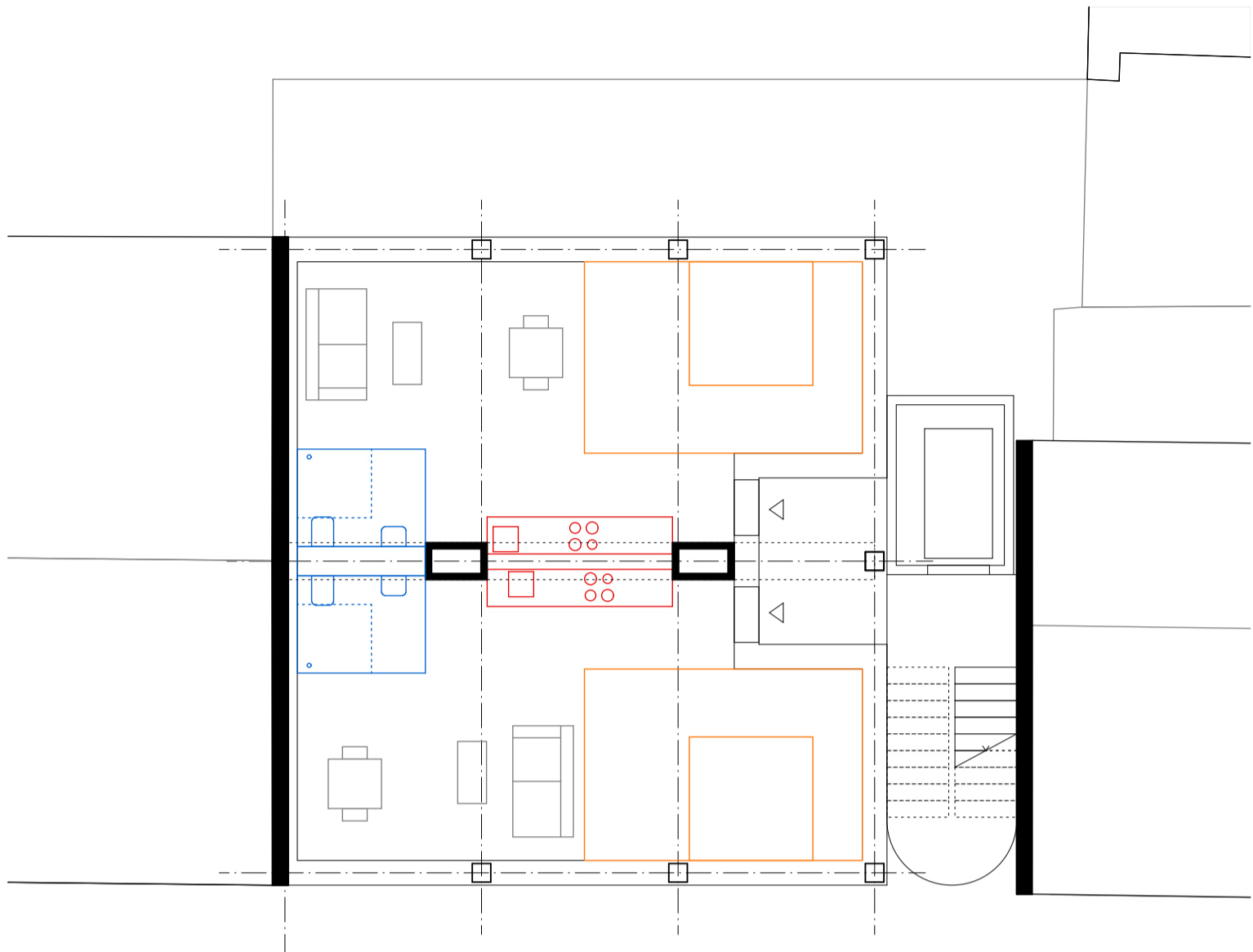


OG Variante 2

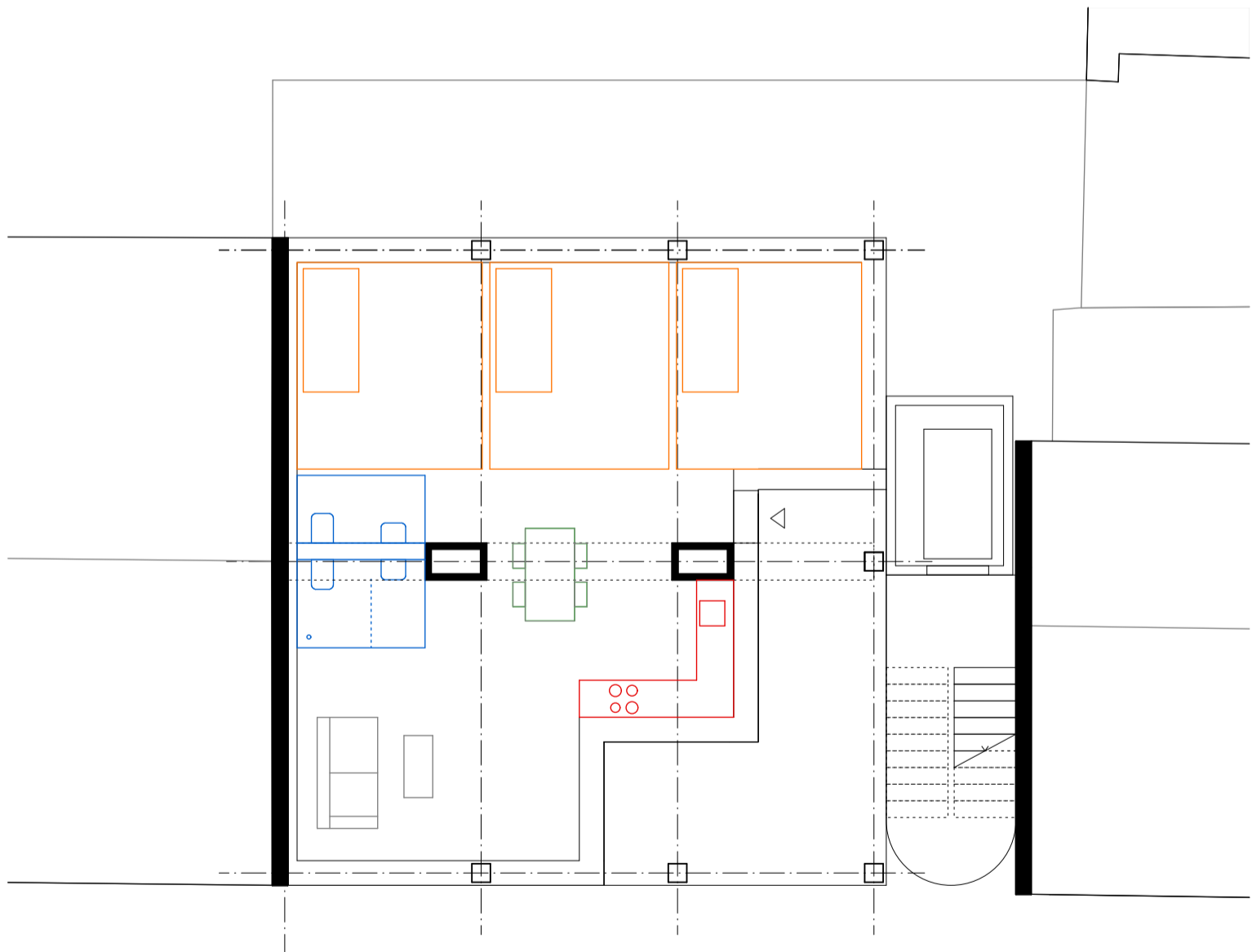


OG Variante 3





OG Variante 4

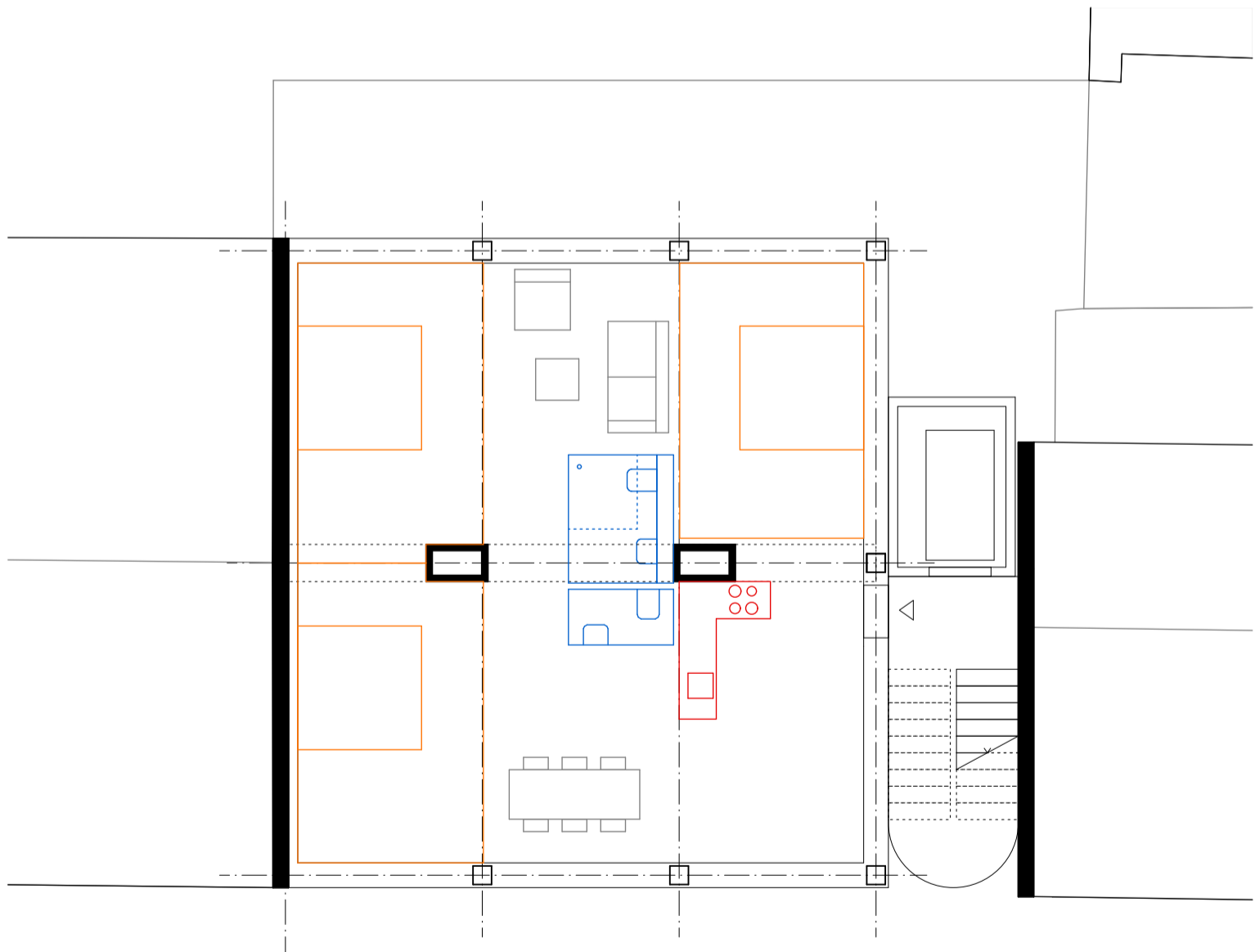


OG Variante 5



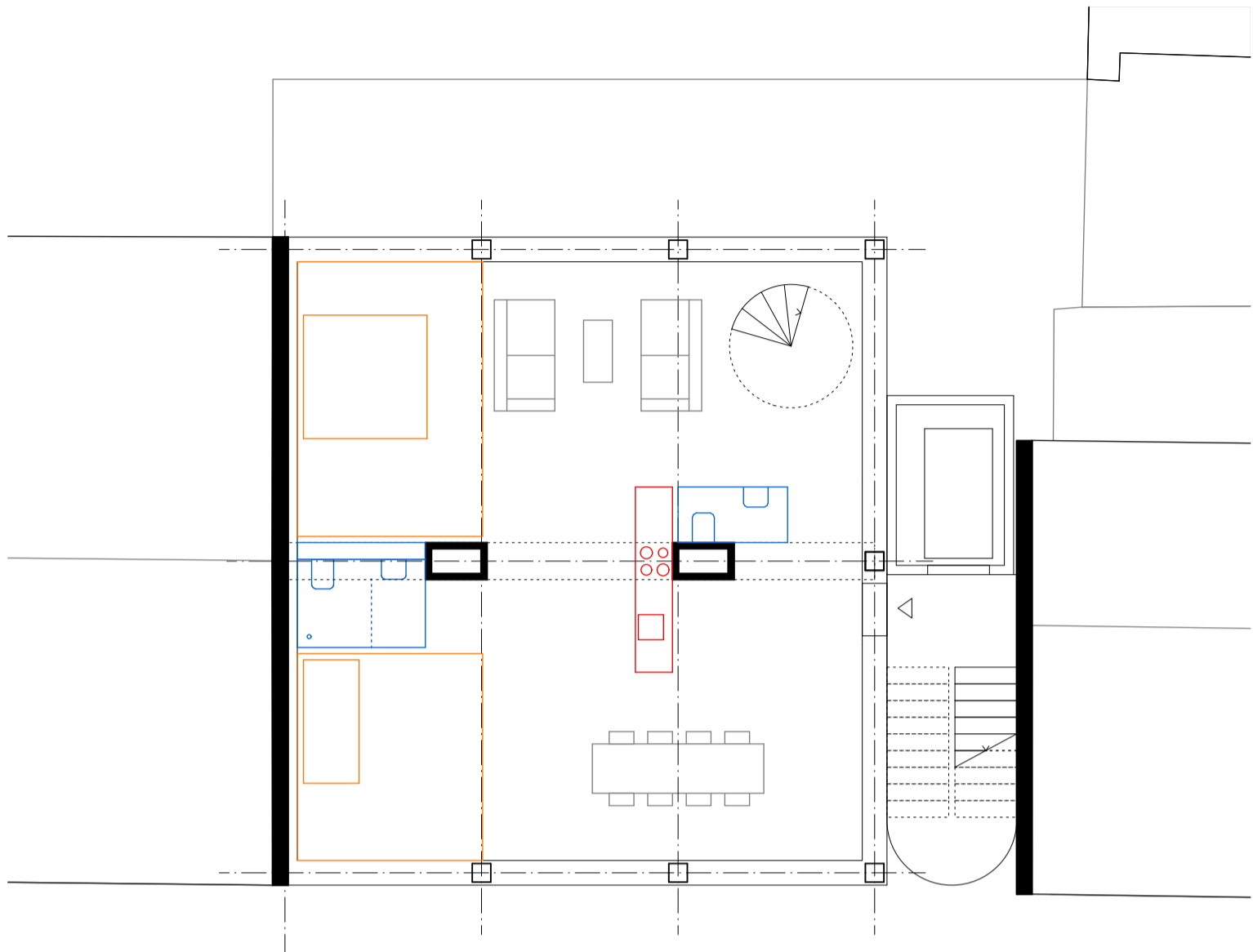


OG Variante 6



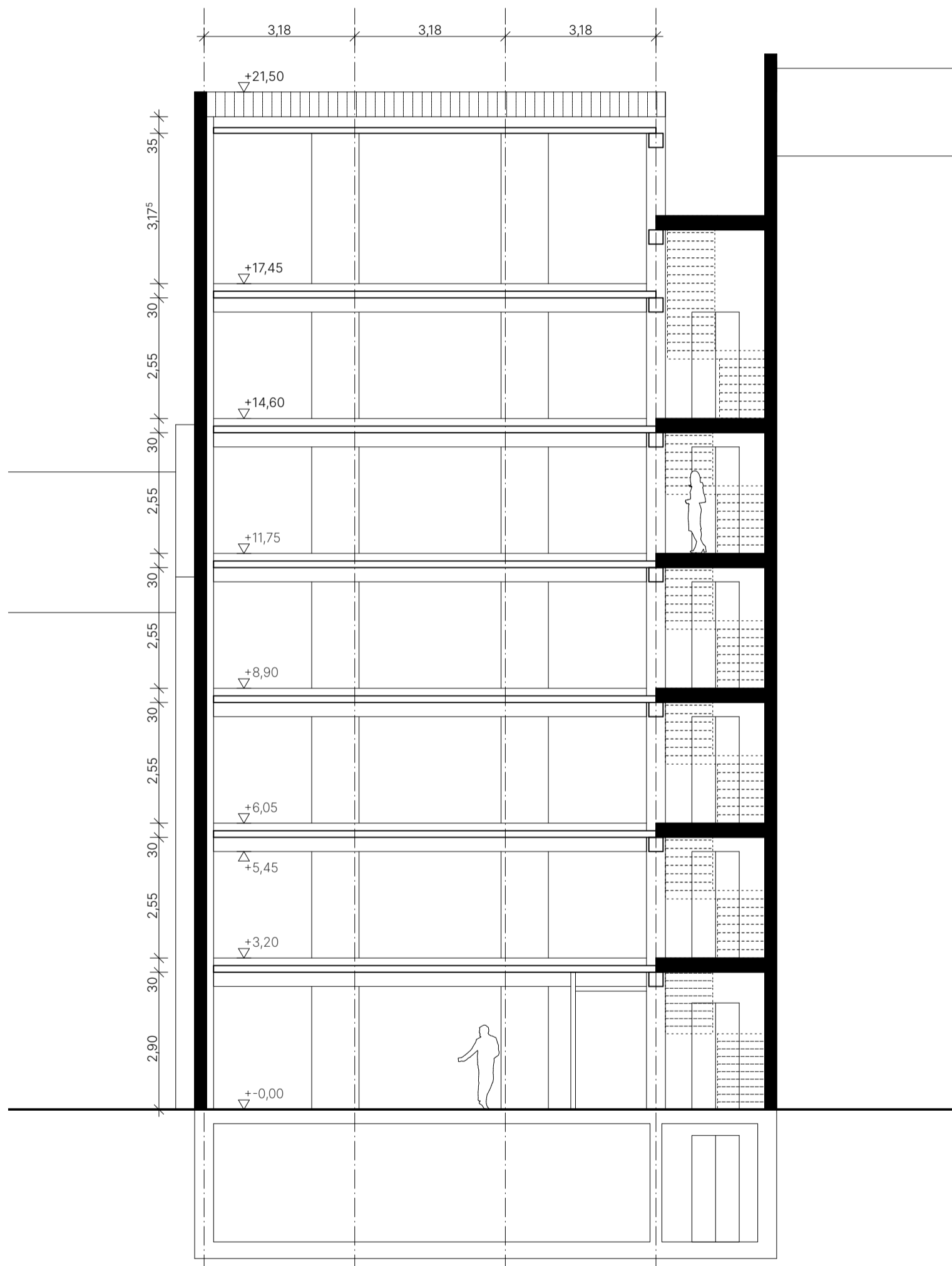
OG Variante 7





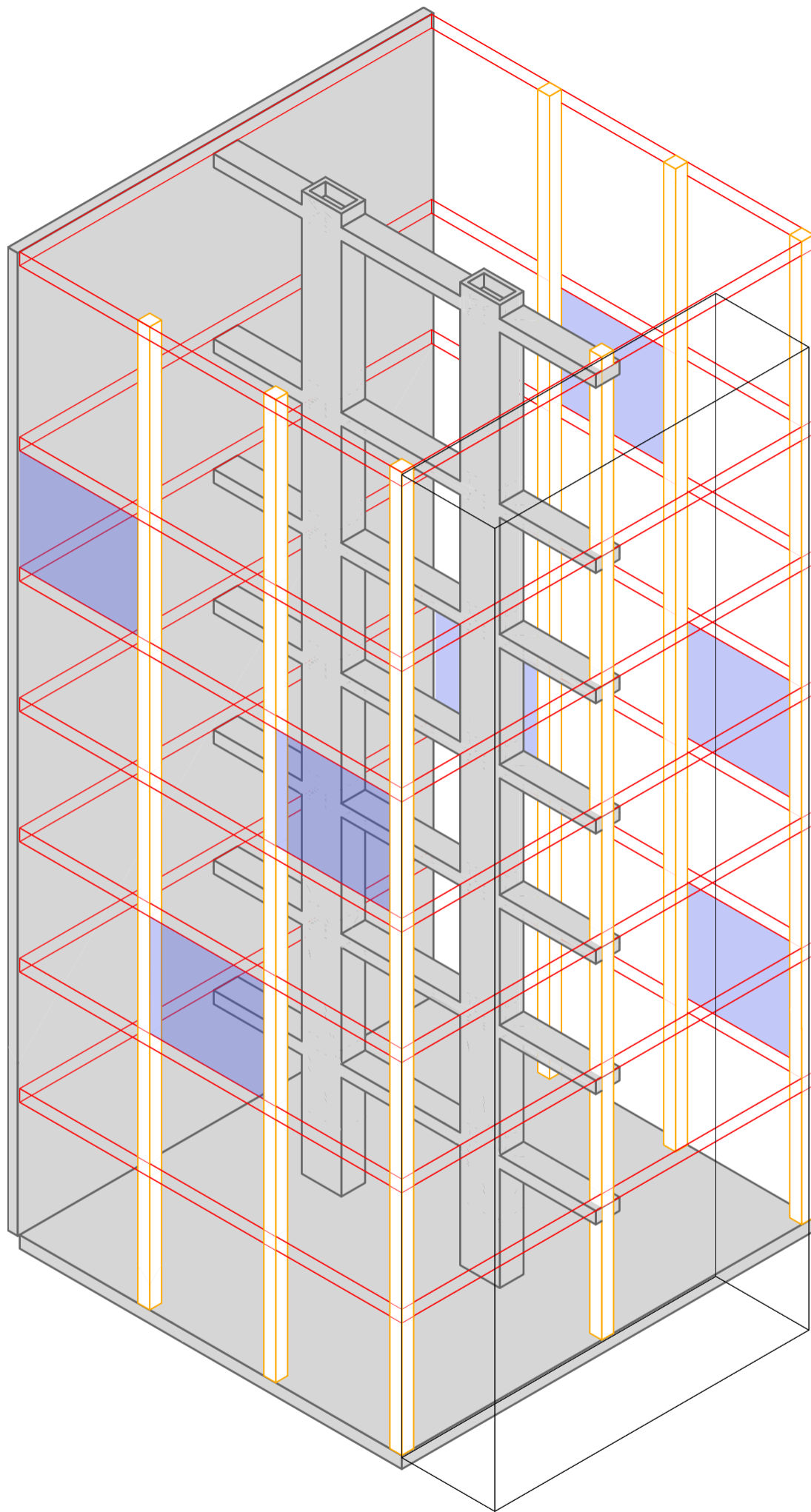
OG Variante Maisonette





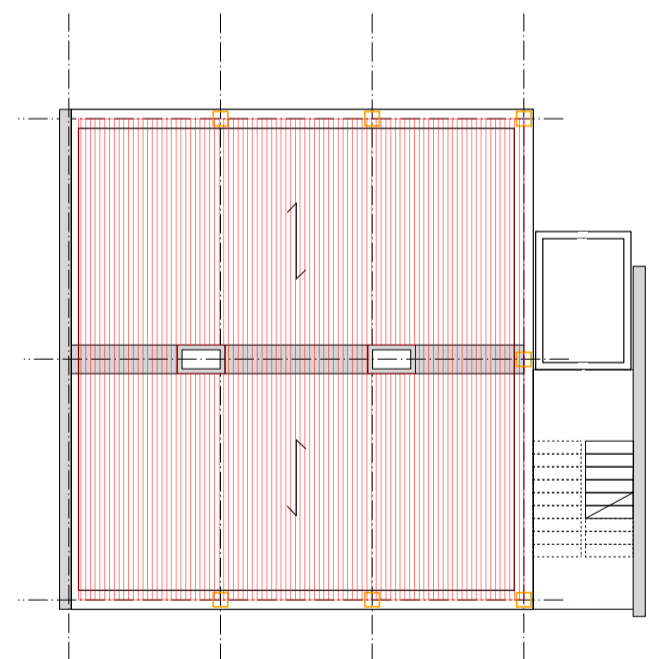
Schnitt AA





Auf zwei Schächten im Inneren lagert ein Betonunterzug. Zwischen Unterzug und Fassadenfachwerk spannen die Decken aus Holz.

Die äußere Hülle besteht aus einem tragendem Holzskelettbau. Die Gefache sind raumhoch, sodass Öffnungen weitgehend frei angeordnet werden können.



- Stahlbeton
- Holzstützen
- Holzdecken (BSP/BSH)
- Aussteifungen

