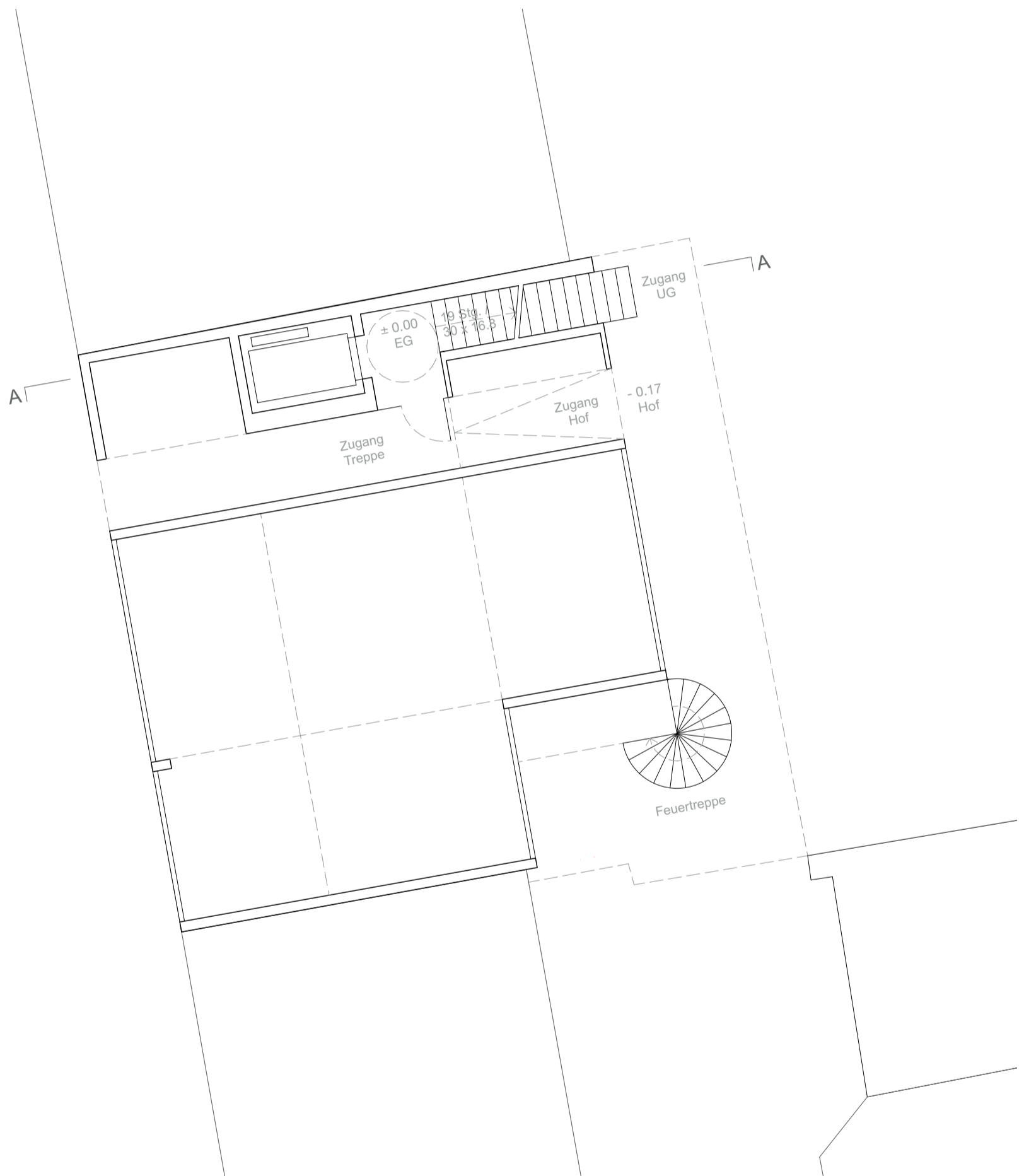


SCHNITT A-A

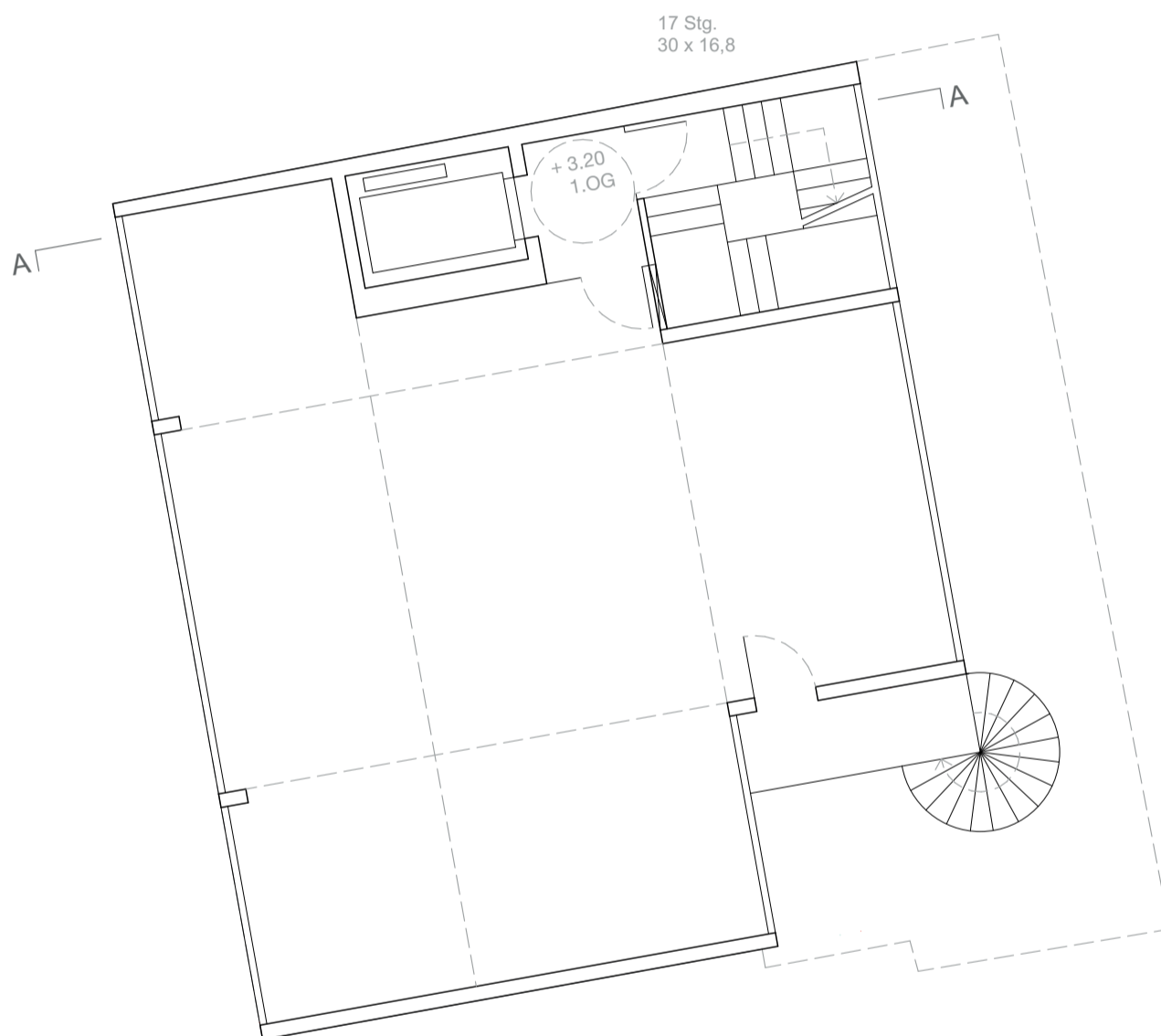




## GRUNDRISS ERDGSSCHOSS

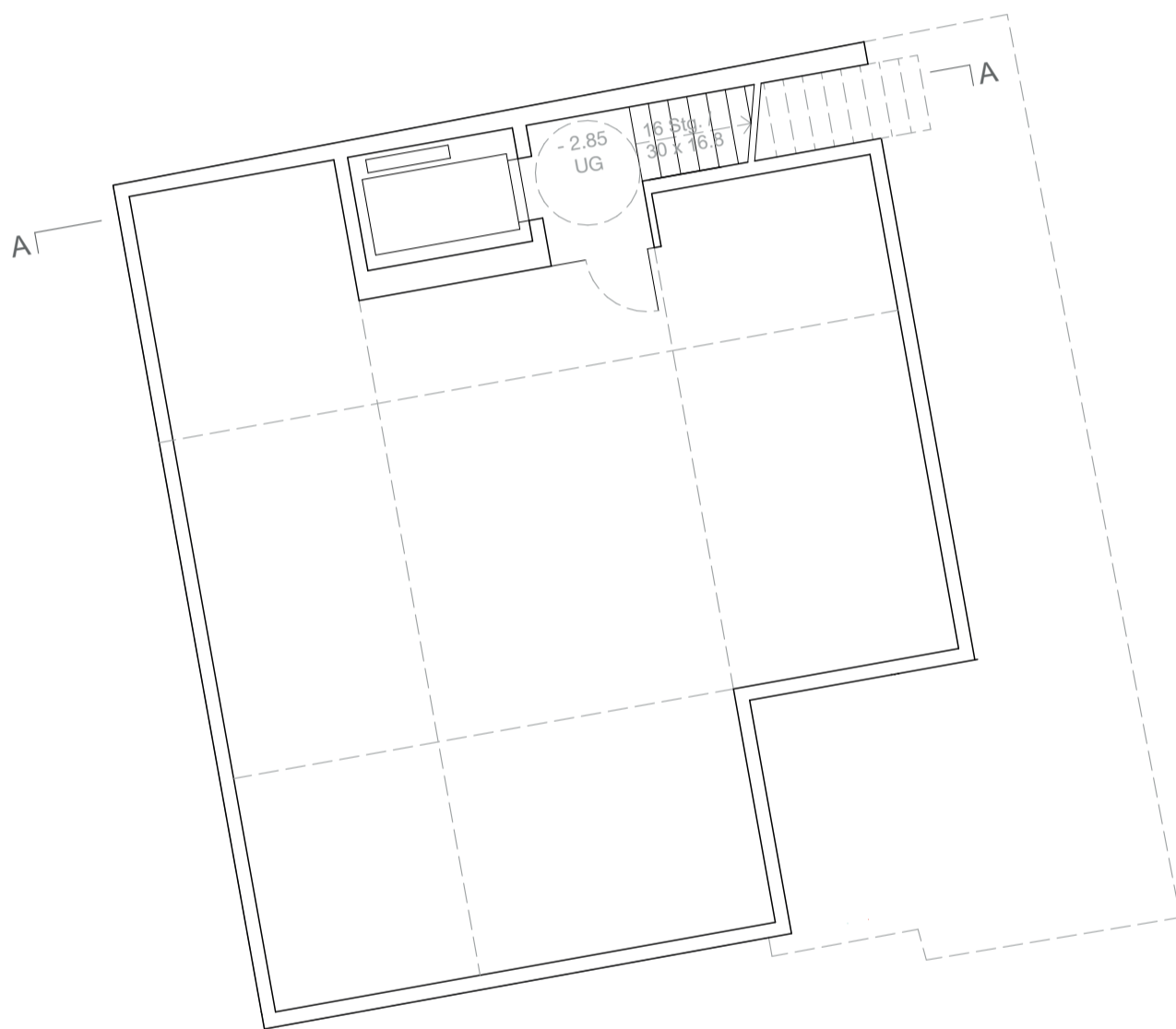
Die, im Eckbereich angeordnete, Erschließung folgt der Idee einer effizienten Raumausnutzung. Durch die Positionierung im Nord-Osten, sowie im tiefsten Gebäudebereich kann die verbleibende Restgrundfläche gut belichtet und flexibel bespielt werden. Eine zum Innenhof orientierte Feuertreppe stellt einen zweiten Rettungsweg aus den Obergeschossen sicher.





## GRUNDRISS 1. - 5. OBERGESCHOSS

Die mehrläufige Treppe ermöglicht, durch Zwischenpodeste eine Nutzung der Treppe auch für Menschen mit Geh-einschränkungen. Gleichzeitig ist durch die Orientierung des Treppen-raumes zum Innenhof, sowie durch das offene Treppenaug-e, natürlicher Lichteinfall in den Erschließungskern vorhanden. Der Eintritt in die verschiedenen Geschosebenen erfolgt mittig und erlaubt so eine flexible Aufteilung der Geschosse. Auch eine Nutzung des Erschließungskerns für eine zentrale Schachtführung ist durch die Positionierung in der Gebäudemitte denkbar.



GRUNDRISS UNTERGESCHOSS

