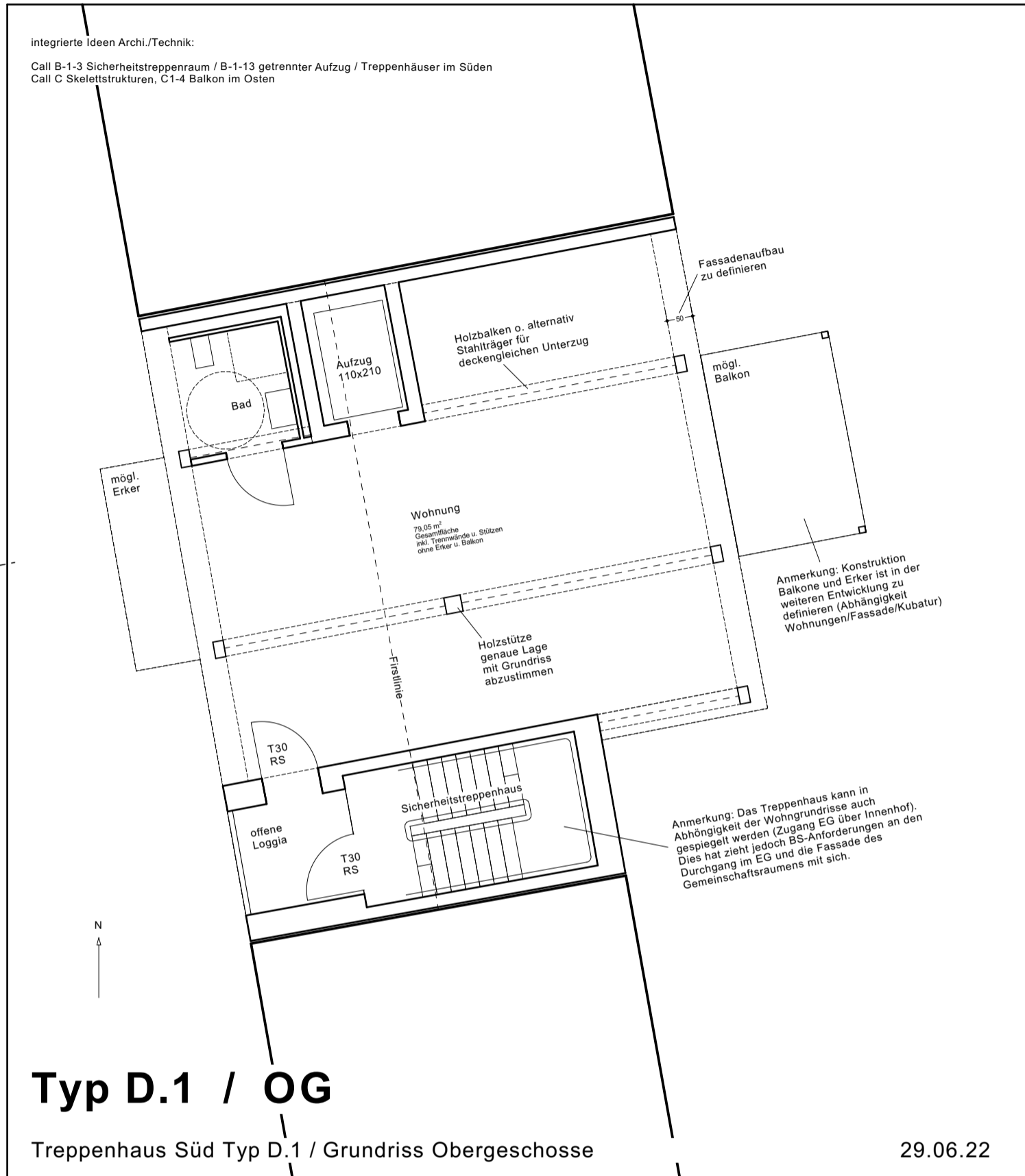


integrierte Ideen Archi./Technik:

Call B-1-3 Sicherheitstreppe / B-1-13 getrennter Aufzug / Treppenhäuser im Süden  
Call C Skelettstrukturen, C1-4 Balkon im Osten



# Typ D.1 / OG

Treppenhause Süd Typ D.1 / Grundriss Obergeschoss

29.06.22

Anmerkung: Das Treppenhaus kann in Abhängigkeit der Wohngrundrisse auch gespiegelt werden (Zugang EG über Innenhof). Dies hat zieht jedoch BS-Anforderungen an den Durchgang im EG und die Fassade des Gemeinschaftsraums mit sich.

Anmerkung: Konstruktion Balkone und Erker ist in der weiteren Entwicklung zu definieren (Abhängigkeit Wohnungen/Fassade/Kubatur)

Holzbalken o. alternativ Stahlträger für deckengleichen Unterzug

Wohnung  
79,05 m<sup>2</sup>  
Gesamtläche inkl. Trennwände u. Stützen ohne Erker u. Balkon

Holzstütze genaue Lage mit Grundriss abzustimmen

Fassadenaufbau zu definieren

mögl. Erker

mögl. Balkon

T30 RS

offene Loggia

T30 RS

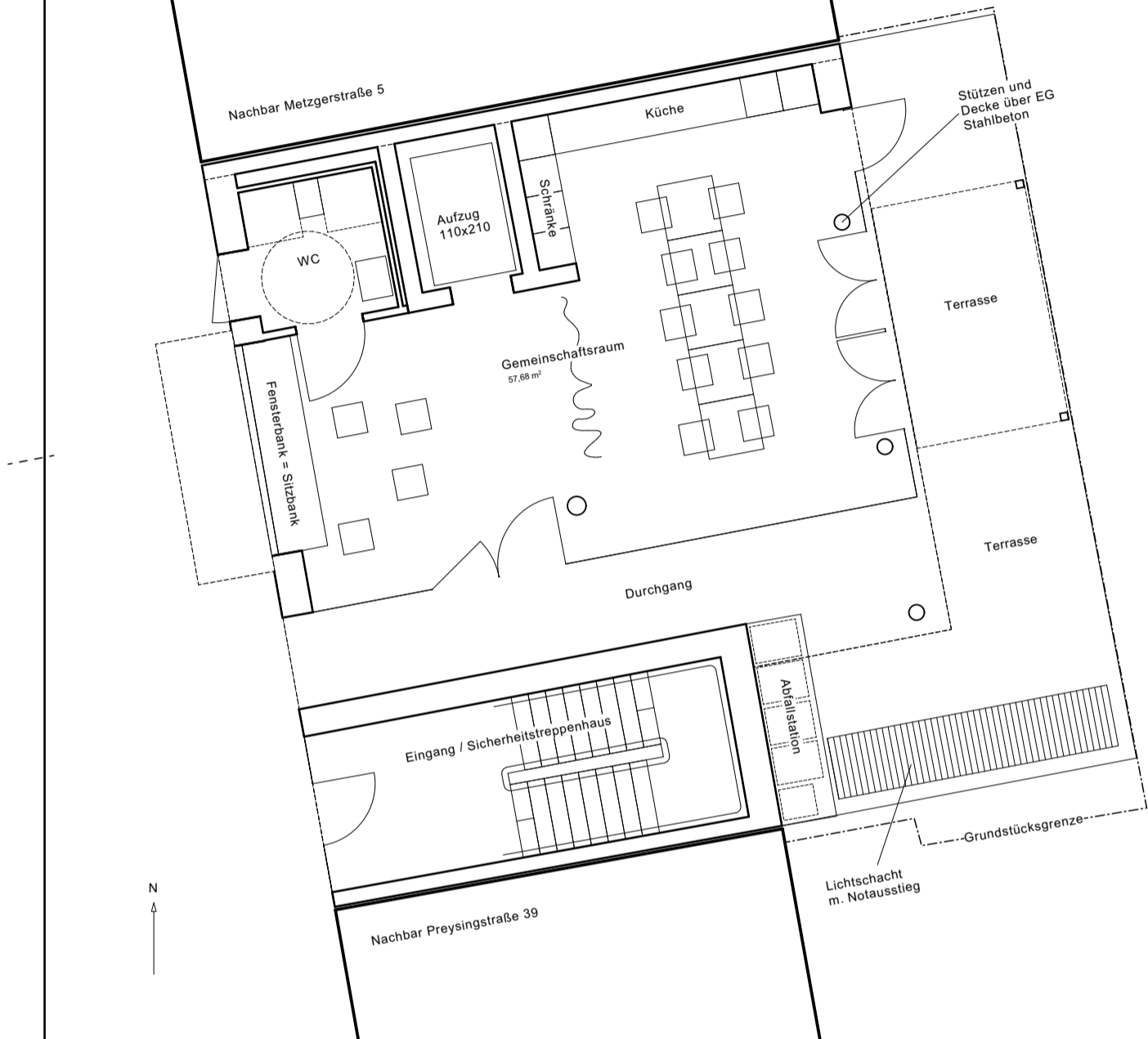
Sicherheitstreppe

Fertiglinie



integrierte Ideen Archi./Technik:

Call A-1-4 "Zonierung"  
Call B-1-3 Sicherheitstreppe / B-1-13 getrennter Aufzug / Treppenhäuser im Süden  
Call C Skelettstrukturen



# Typ D.1 / EG

Treppenhause Süd Typ D.1 / Grundriss EG

29.06.22

