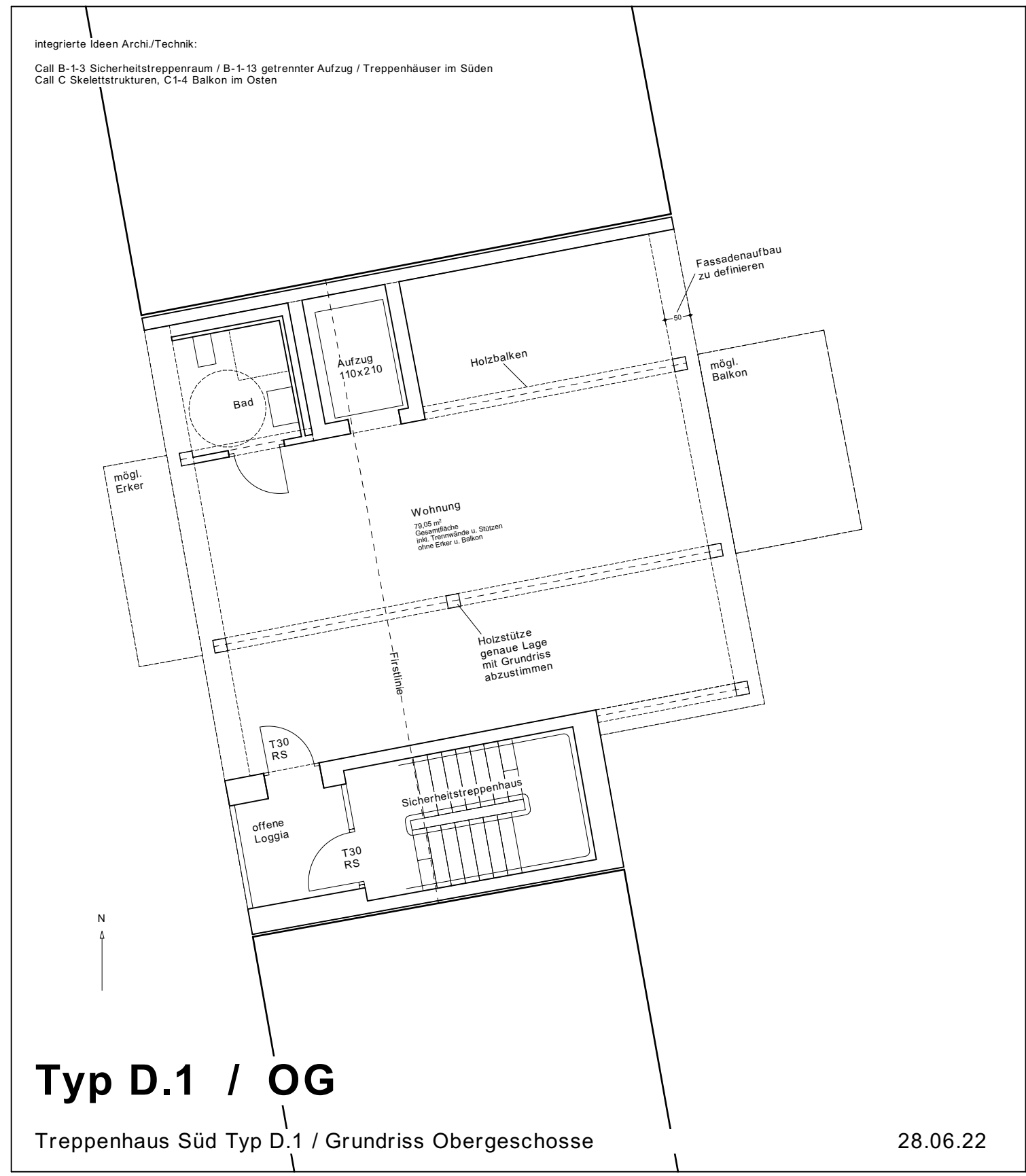


integrierte Ideen Archi/Technik:

Call B-1-3 Sicherheitstrepfenraum / B-1-13 getrennter Aufzug / Treppenhäuser im Süden  
Call C Skelettstrukturen, C1-4 Balkon im Osten



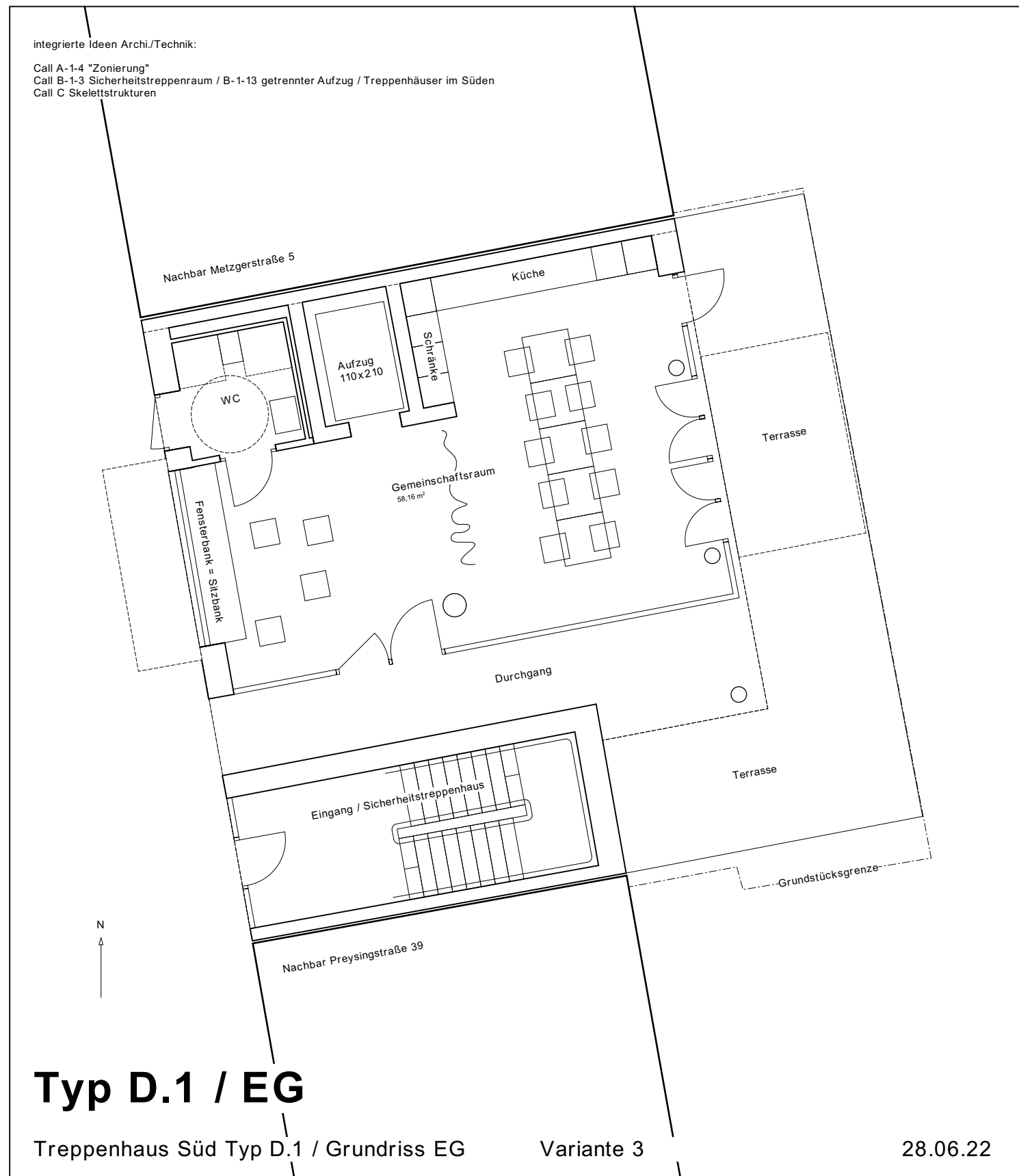
# Typ D.1 / OG

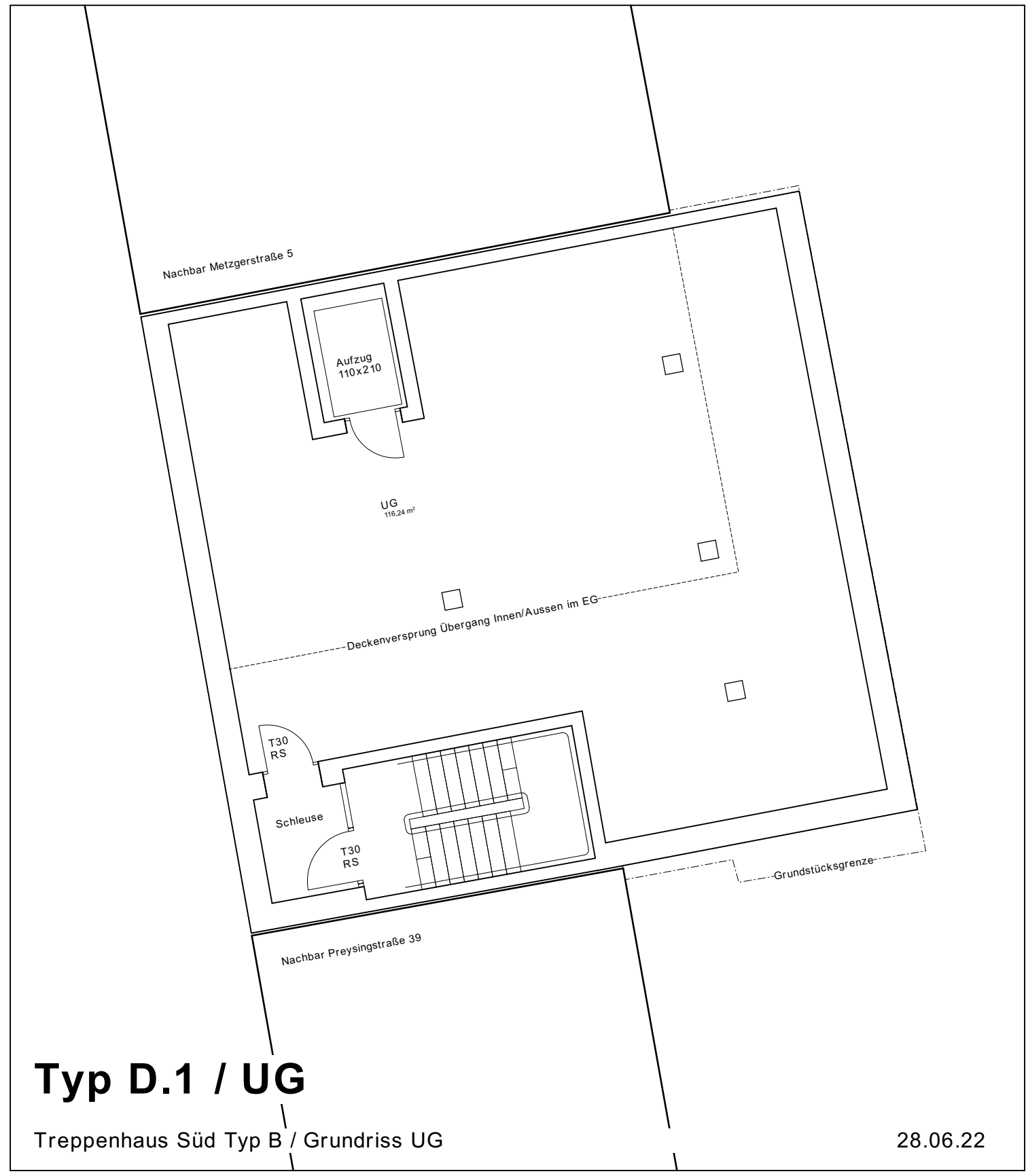
Treppenhause Süd Typ D.1 / Grundriss Obergeschoss

28.06.22

integrierte Ideen Archi./Technik:

Call A-1-4 "Zonierung"  
Call B-1-3 Sicherheitstreppe / B-1-13 getrennter Aufzug / Treppenhäuser im Süden  
Call C Skelettstrukturen





**Typ D.1 / UG**

Treppenhaus Süd Typ B / Grundriss UG

28.06.22