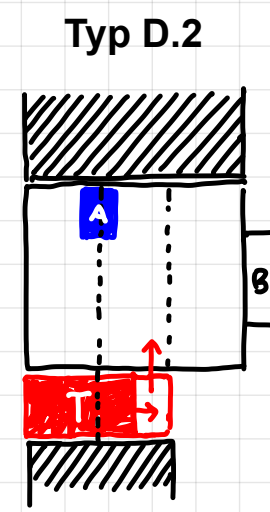
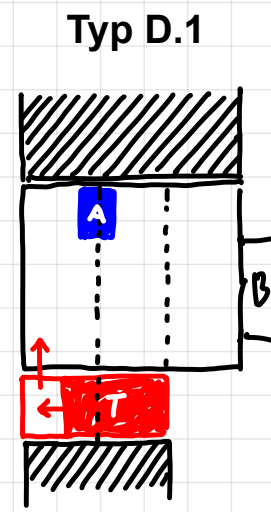
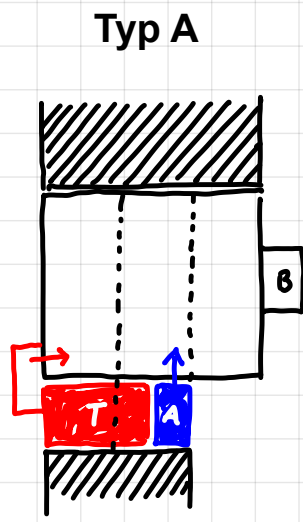
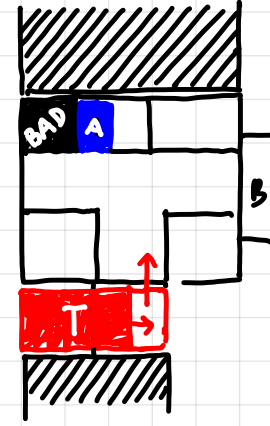
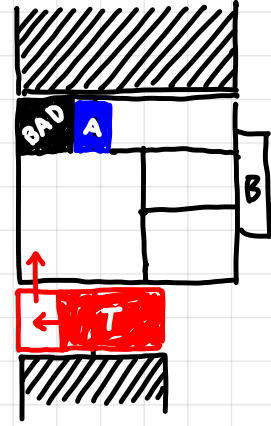
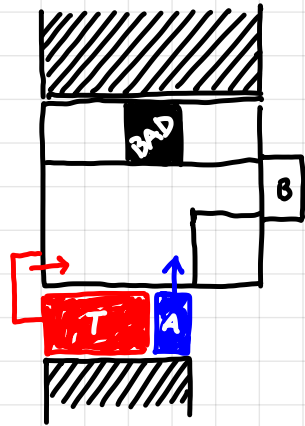


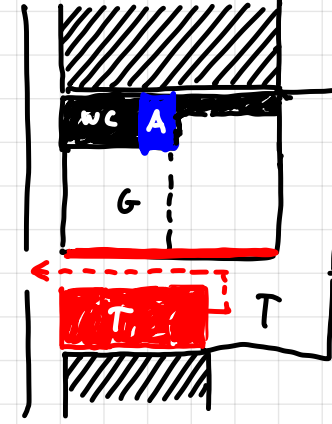
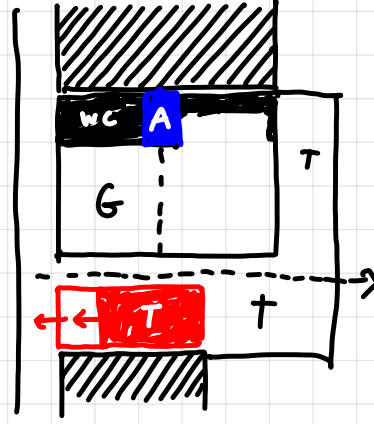
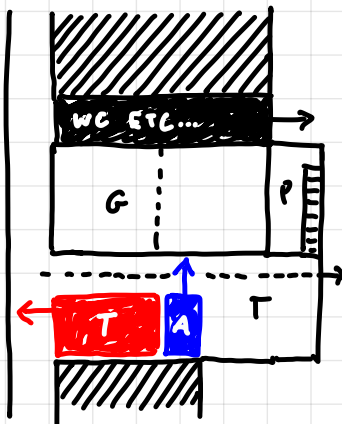
Treppenhaus



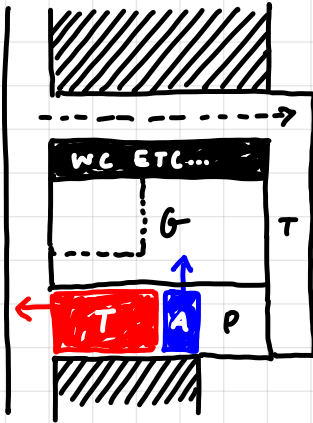
Wohnetagen



EG Variante 3

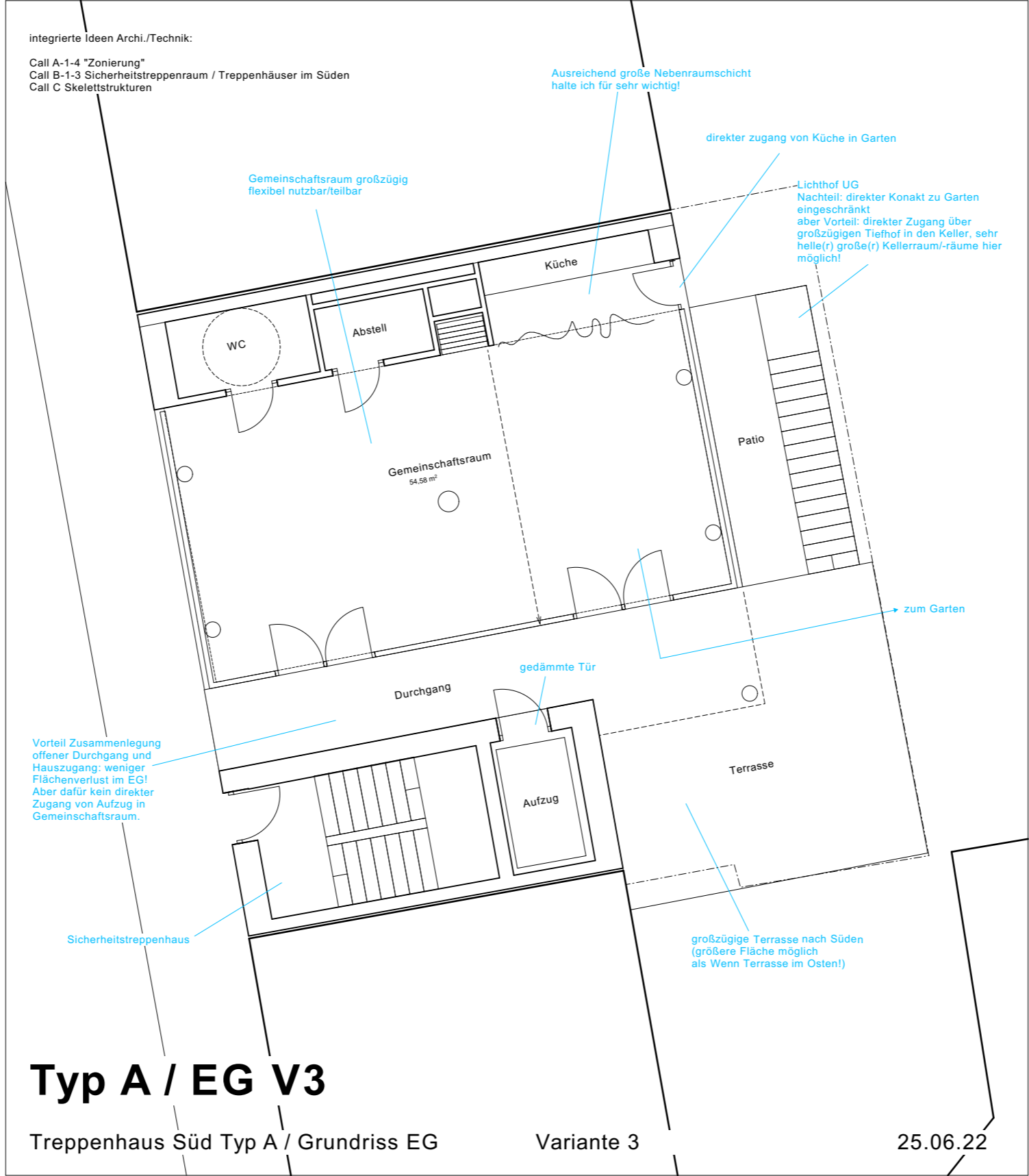


EG Variante 4



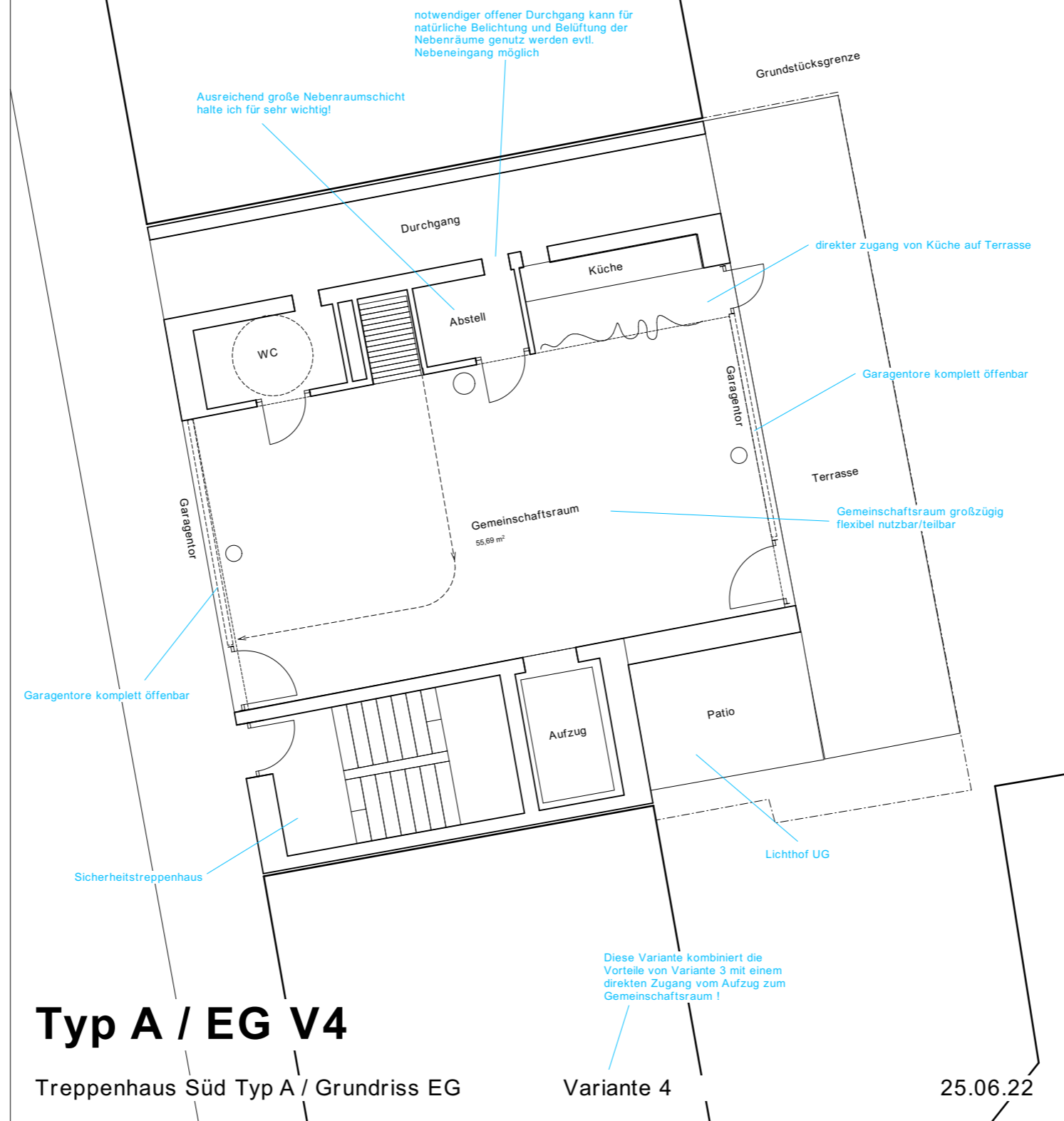
X

X



integrierte Ideen Archi/Technik:

Call A 1-18 "Community Wohn-Garage" + A-1-4 "Zonierung"  
Call B-1-3 Sicherheitstreppe / Treppenhäuser im Süden  
Call C Skelettstrukturen



# Typ A / EG V4

Treppenhaus Süd Typ A / Grundriss EG

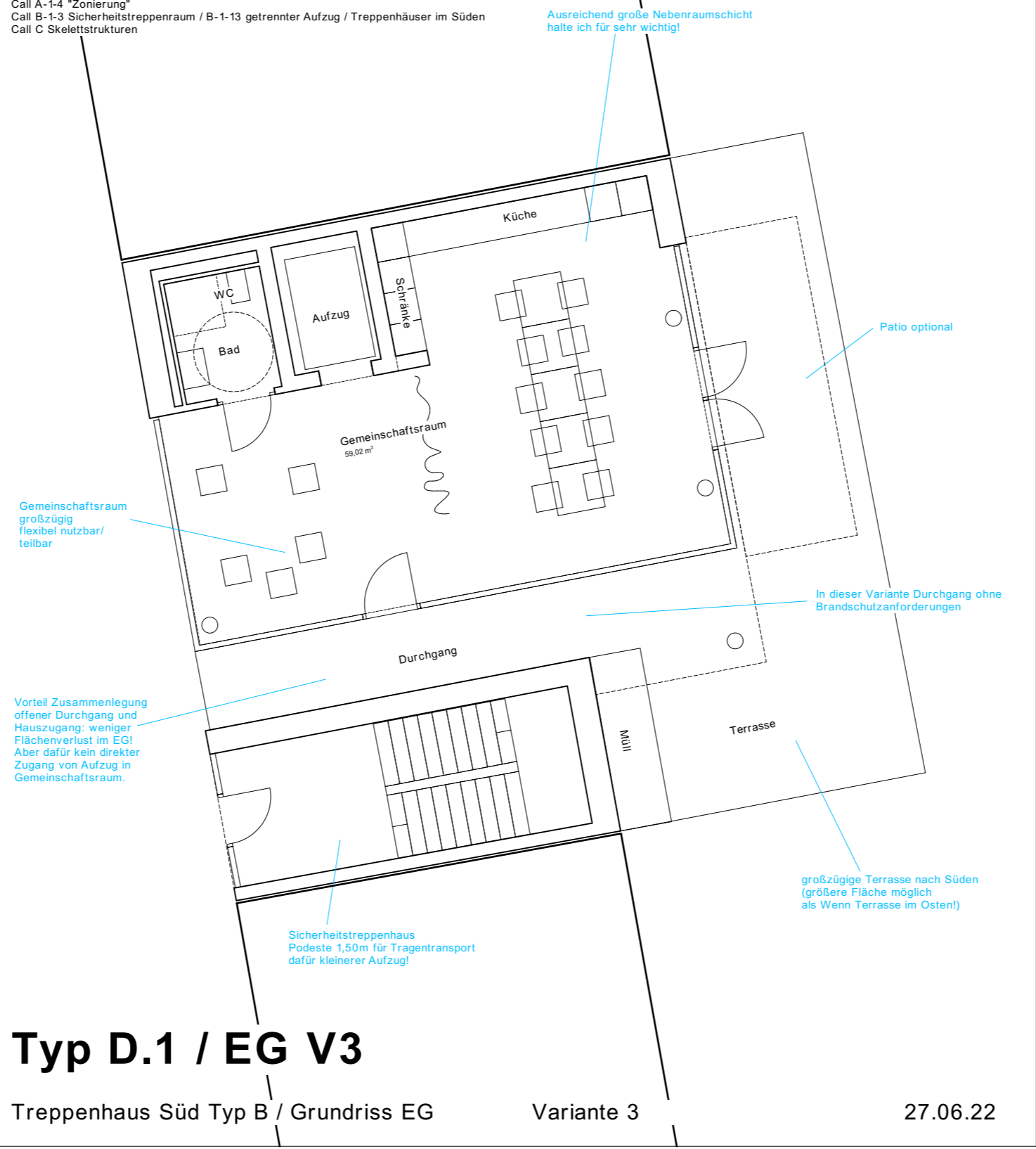
Variante 4

25.06.22

Diese Variante kombiniert die Vorteile von Variante 3 mit einem direkten Zugang vom Aufzug zum Gemeinschaftsraum!

integrierte Ideen Archi/Technik:

Call A-1-4 "Zonierung"  
Call B-1-3 Sicherheitstreppe / B-1-13 getrennter Aufzug / Treppenhäuser im Süden  
Call C Skelettstrukturen



# Typ D.1 / EG V3

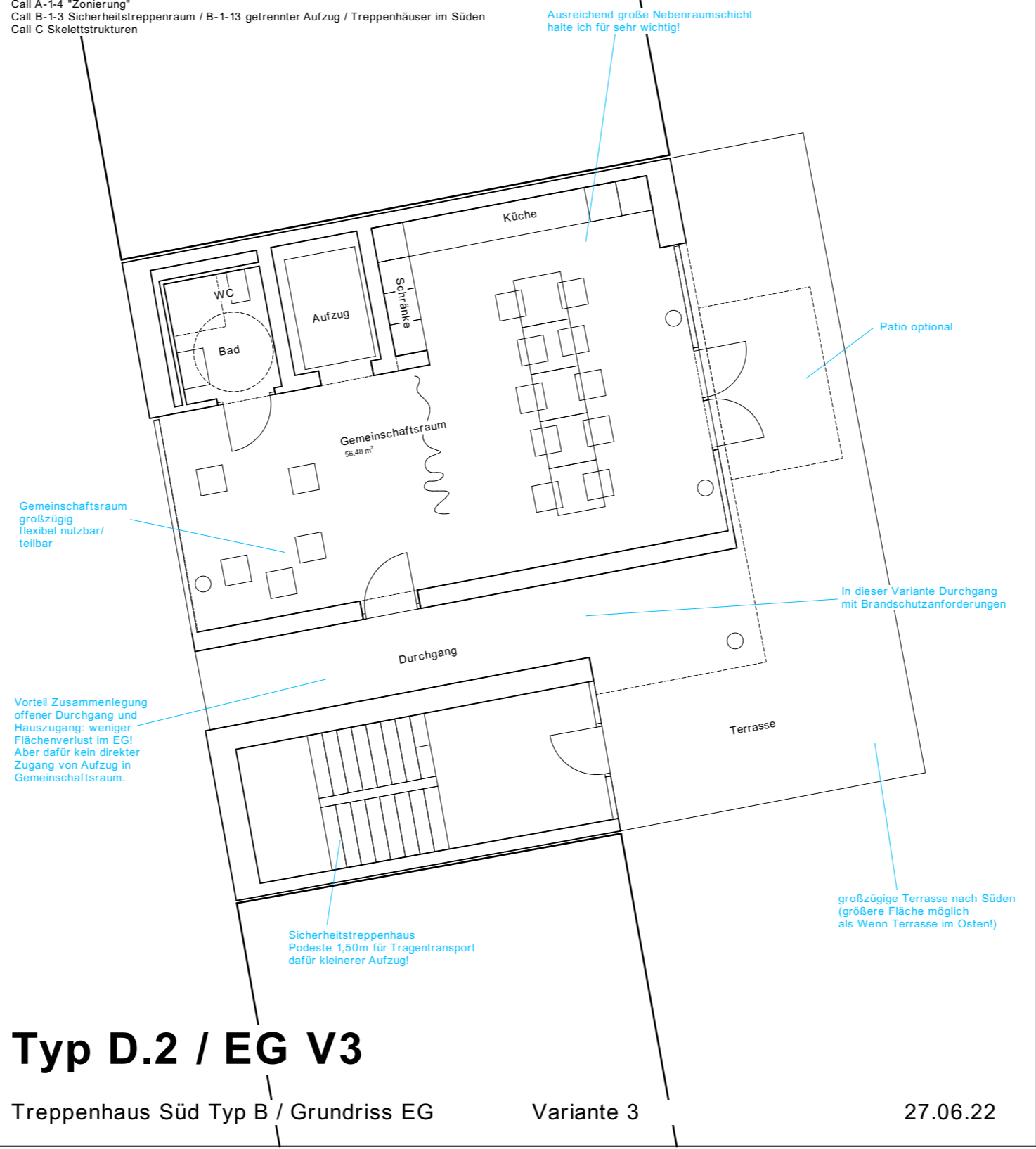
Treppenhaus Süd Typ B / Grundriss EG

Variante 3

27.06.22

integrierte Ideen Archi/Technik:

Call A-1-4 "Zonierung"  
Call B-1-3 Sicherheitstreppe / B-1-13 getrennter Aufzug / Treppenhäuser im Süden  
Call C Skelettstrukturen



# Typ D.2 / EG V3

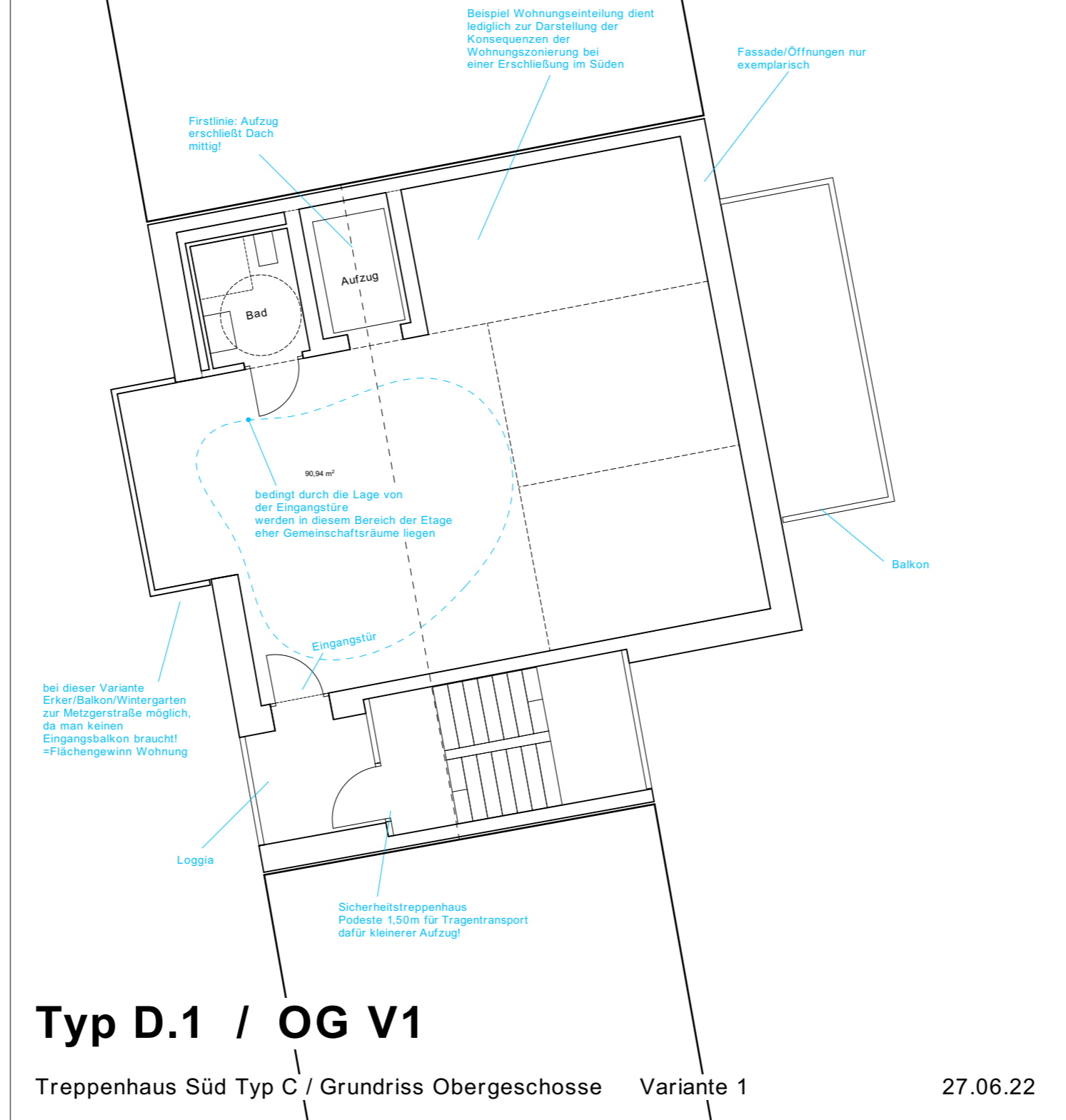
Treppenhaus Süd Typ B / Grundriss EG

Variante 3

27.06.22

integrierte Ideen Archi./Technik:

Call B-1-3 Sicherheitstreppe / B-1-13 getrennter Aufzug / Treppenhäuser im Süden  
Call C Skelettstrukturen, C1-4 Balkon im Osten



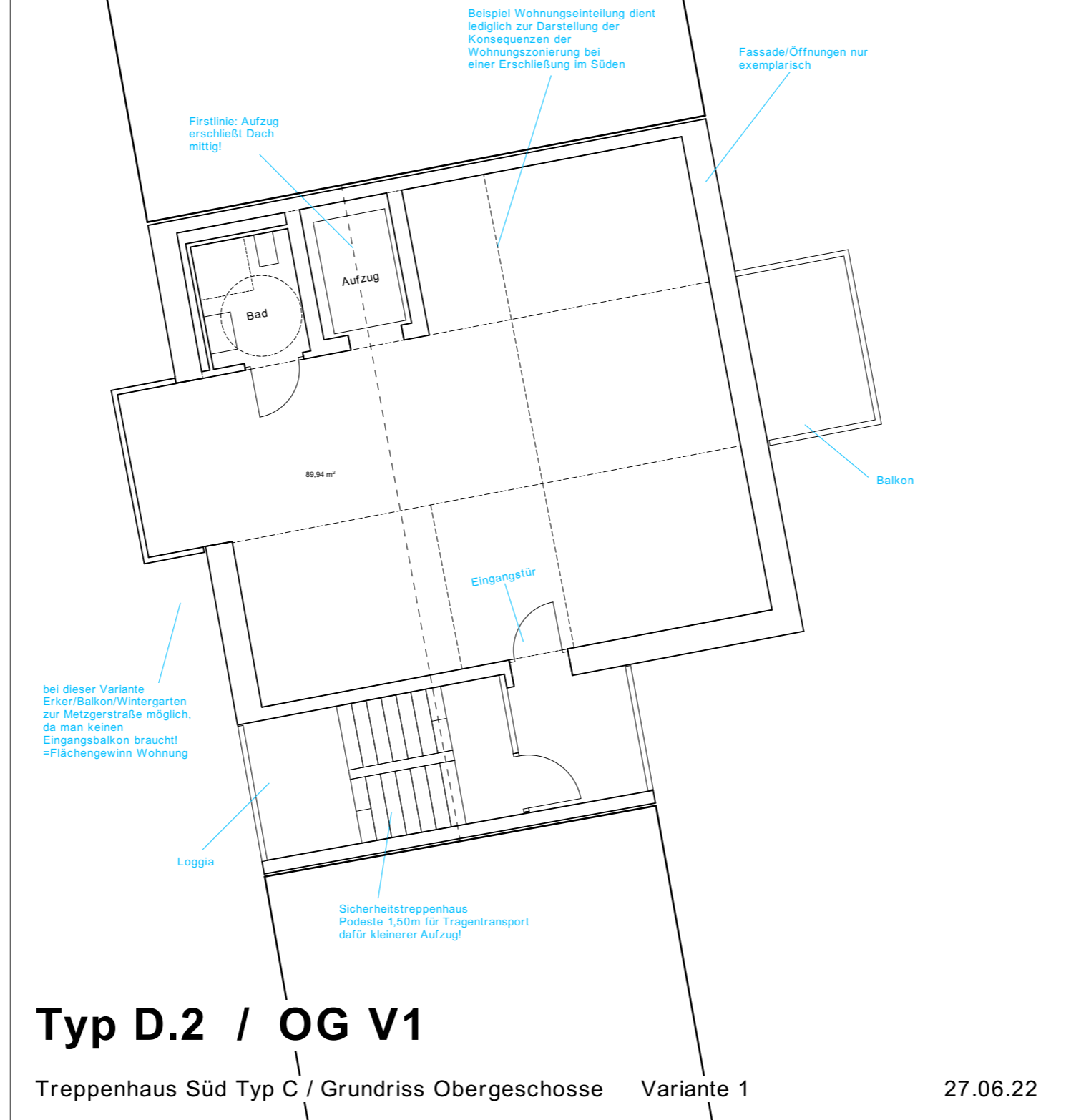
# Typ D.1 / OG V1

Treppenhaus Süd Typ C / Grundriss Obergeschoss Variante 1

27.06.22

integrierte Ideen Archi./Technik:

Call B-1-3 Sicherheitstreppe / B-1-13 getrennter Aufzug / Treppenhäuser im Süden  
Call C Skelettstrukturen, C1-4 Balkon im Osten



## Typ D.2 / OG V1

Treppenhaus Süd Typ C / Grundriss Obergeschoss Variante 1

27.06.22